



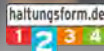
# mein GENUSS

Permanente Qualität &  
kompetente Beratung

im Herzen vereint.



**Grillwochen**  
**-33%**  
auf im Markt gekennzeichnete  
marinierte Schweinenackensteaks  
an der Frischtheke<sup>2</sup>



INITIATIVE  
**TIERWOHL**

<sup>1</sup>Zarte Nackensteaks  
vom Schwein, eingelegt  
in einer würzigen  
Marinade, 1 kg

**SUPER-KNÜLLER**

**-33%\***

**7.97**



Melitta Bella  
Crema Kaffee  
versch. Sorten,  
auch Espresso  
ganze Bohnen,  
1-kg-Packung

**SUPER-KNÜLLER**

**-35%\***

**8.99**



Haribo Fruchtgummi  
verschiedene Sorten,  
z. B. Goldbären 175 g  
(1 kg = € 4,51), Packung

**SUPER-KNÜLLER**

**-33%\***

**0.79**



Franziskaner Weissbier  
Naturtrüb oder Alkohol-  
frei Kiste mit 20 x 0,5-L-  
Flaschen zzgl. 3,10 € Pfand  
(1 L = € 1,20)

**SUPER-KNÜLLER**

**-41%\***

**11.99**

**EDEKA**

**Sorglos-Preis!**



Langnese Cremissimo  
versch. Sorten, z. B. Bourbon  
Vanille 900 ml (1 L = € 2,21),  
tiefgefroren, Packung

**EINZELPACKUNG**

**-50%\***

**1.99**



EINE  
PACKUNG 1,99 €  
AB ZWEI PACKUNGEN  
**1,50 €**  
(1 L = € 1,67)  
PRO PACKUNG<sup>2</sup>

**2 PACKUNGEN<sup>2</sup>**

**-62%\***

**3.00**



EDEKA Mini  
Rispentomaten aus Belgien  
oder den Niederlanden, Klasse I,  
400-g-Schale (1 kg = € 2,48)

**AUS UNSERER  
TV-WERBUNG**

**EDEKA**

**SUPER-KNÜLLER**

**-66%\***

**0.99**

**ANGEBOTE ERHALTEN:**



gedruckt  
oder  
digital

**BEI UNS HABEN SIE DIE WAHL!**

NEWSLETTER: Hier abonnieren



<sup>1</sup>Niedrigster Gesamtpreis der letzten 30 Tage. Nackensteaks: € 11,90. Langnese Einzelpackung: € 3,99. Mini Rispentomaten: € 1,49. Haribo: € 1,19. Melitta Bohnen: € 12,99. Franziskaner: € 12,99. <sup>2</sup>Nicht mit anderen Aktionen oder Bar-Rabatt-Coupons kombinierbar.



# Junges Gemüse & reife Früchte

im Herzen vereint.



**SAISONSTART**

Wir führen ausschließlich **deutsche Erdbeeren** aus der Region

**Unsere Erdbeer-Broschüre**

www.edeka-wochenangebote.de/erdbeeren



Unsere Heimat – echt & gut Erdbeeren aus Süddeutschland, Klasse I, 400-g-Schale

**ZUM AKTUELLEN TAGESPREIS**

**UNSERE HEIMAT** echt & gut

**MAGIC STAR**

Äpfel

**EXKLUSIV BEI EDEKA**

Unsere Heimat – echt & gut Äpfel MagicStar aus Süddeutschland, Klasse I, 2-kg-Karton (1 kg = € 2,00)

**AKTION**

**3.99**

Ein Mehrwegnetz **GRATIS!** dazu

**GUT & GÜNSTIG**

**400-G-XXL-SCHALE**

Gut & Günstig Champignons weiß aus Polen oder den Niederlanden, Klasse I, 400-g-Schale (1 kg = € 4,23)

**GUT & GÜNSTIG**

**1.69** Auf Dauer Billig!

**BEI DIESEN PREISEN WILL JEDER EINPACKEN!**

**KERNLOS**

Gut & Günstig Trauben hell aus Südafrika oder Indien, Klasse I, 500-g-Schale (1 kg = € 2,58)

**SUPER-KNÜLLER**

**-27%\***

**1.29**

**500-G-XXL-SCHALE**

Gut & Günstig Mini Pflaumtomaten aus Spanien oder Marokko, Klasse I, 500-g-Schale (1 kg = € 3,58)

**GUT & GÜNSTIG**

**1.79** Auf Dauer Billig!

\*Nicht mit anderen Aktionen oder Bar-Rabatt-Coupons kombinierbar.

\*Niedrigster Gesamtpreis der letzten 30 Tage: Trauben: € 1,11



NUR IN MÄRKTEN MIT  
BLUMENABTEILUNG

1 A GÄRTNERWARE AUS UNTERFRANKEN



1

2



Schnittblumen richtig pflegen:  
**UNSER TIPP**

Bevor Sie zur Vase greifen, müssen die Blumen angeschnitten werden am besten mit einem scharfen Messer. Eine Schere eignet sich weniger gut, da sie die Stielenden einquetscht, wodurch die Blumen das Wasser nicht mehr richtig aufnehmen können.

1 **Geranien** verschiedene Sorten und Farben, z. B. Steher, frz. Hänger – Ville de Paris, Efeu-Halbhänger, 12-cm-Topf oder **Balkonpflanzen** verschiedene Sorten und Farben, z. B. Lobelien Richardi, Million Bells, Surfinia, Zauberschnee usw., 11-cm-Topf

AKTION  
**1.99**

2 **EDEKA Lieblingsblume Rosenstrauß „Fairtrade“** 10 Stiele, ca. 40 cm lang, in verschiedenen Farben, Bund

AKTION  
**2.49**

# BIO HIGHLIGHT DER WOCHE



**Bio Heidelbeeren** aus Spanien oder Marokko, Klasse II, 300-g-Schale (1 kg = € 9,97)

BIO-HIGHLIGHT

-40%\*

**2.99**

BIO



demeter

**Kiwis** aus Italien, Klasse II, Stück

AKTION  
**0.59**

App  
NUR VORTEILE.



BIO

WWF STARKE PARTNER EDEKA

-10%\*

**1.69**

MIT EDEKA-APP<sup>3</sup>

**1.49**

-21%\*

**EDEKA Bio Möhren** aus Italien oder Spanien, Klasse II, 1-kg-Beutel

UNSERE HEIMAT  
echt & gut

**Unsere Heimat – echt & gut Lauchzwiebeln** aus Süddeutschland, Bund

-20%\*  
**0.79**



<sup>2</sup>**Salatpflanzen** Kopfsalat, Lollo-Mix oder Kohlrabi, 6er-Pack, auch **Gemüsesetzlinge** Tomaten, Gurken oder Paprika, 11er-Topf

AKTION  
**1.79**

<sup>2</sup>Nur in Märkten mit Blumenabteilung.

<sup>3</sup>Angebot gültig bei Einsatz der EDEKA App und Auswahl des Lieblingsmarktes. Nicht mit anderen Aktionen oder Bar-Rabatt-Coupons kombinierbar. Nur in teilnehmenden Märkten mit Genuss+ Funktion: <https://www.edeka.de/suedwest/edeka-app/maerkte/>

\*Niedrigster Gesamtpreis der letzten 30 Tage: Lauchzwiebeln: € 0,99, Heidelbeeren: € 2,99, Möhren: € 1,79





Zarte Metzger-Kalbskoteletts  
fein marmoriert, 100 g

-10%\*  
**2.69**



IDEAL ZU SPARGEL

Zarter Kasseler Lachsbraten/  
-rücken mild geräuchert,  
auch in SB erhältlich, 1 kg

AKTION  
**9.99**



PRO Tierwohl

Bestes von der Pute:  
Puten Schnitzel aus dem  
Brustfilet, 100 g

haltungsform.de  
1 2 3 4  
-15%\*  
**1.69**

DARF ES EIN BISSCHEN MEHR SEIN?

- » EXZELLENTER SERVICE
- » HANDWERKLICH ZUBEREITETE EIGENHERSTELLUNGEN
- » NACHHALTIGERE UND REGIONALE MARKENFLEISCH PROGRAMME

Beste Beratung,  
beste Preise

im Herzen vereint.



Zart gereiftes Rindfleisch:  
Rinder-Keulenbraten oder -Gulasch aus den  
besten Stücken der Keule geschnitten, 100 g

Rezept-Tipp  
Rindfleisch-  
Paprikatopf

edeka.de/rindfleisch-  
paprikatopf

SUPER-KNÜLLER  
-31%\*  
**1.29**

Rezept-Tipp  
Koteletts mit  
Nudelsalat

edeka.de/koteletts



Schweine-  
Kammkoteletts  
oder saftiger  
Kammbraten  
jeweils mit  
Knochen, 1 kg

-20%\*  
**7.99**



Spargeltasche vom  
Schwein „Gordon-  
bleu-Art“ gefüllt mit  
einer Spargel-Schinken-  
Käsefüllung,  
pfannenfertig paniert,  
100 g

-11%\*  
**1.49**





GLUTENFREI  LAKTOSEFREI

**Hausmacher Bauernbratwurst**  
im Geleemantel, 100 g

-18%\*  
**1.29**



**Delikatess Räucher-Kernschinken** 100 g

-23%\*  
**2.29**



**Italienischer Parmaschinken**  
mit reinem Meersalz gesalzen erhält diese Spezialität sein zartes Aroma nach mindestens 12 Monaten Reifezeit, 100 g

-20%\*  
**3.99**



**Gourmet Kalbsleberwurst mit Trüffeln** aromatisch geräuchert, im Naturdarm, 100 g

-17%\*  
**2.29**




GLUTENFREI  LAKTOSEFREI

**Delikatess Käseknacker** mit würzigem Emmentaler (laktosefrei durch Reifung) und feinen Kräutern, 100 g

-23%\*  
**1.29**



**Neuburger** ofengebackener Fleischkäse, ein Brotzeit-schmankerl besonderer Art, aus 2/3 Rind- und 1/3 Schweinefleisch in Schnitzelqualität, 100 g


**SUPER-KNÜLLER**  
-26%\*  
**1.99**



FÜR MEHR TIERSCHUTZ  HOF GLÜCK

**Hofglück Schweine-Schnitzel oder -Braten** 100 g

-11%\*  
**1.49**



GLUTENFREI  LAKTOSEFREI

**Rohe Polnische** goldgelb geräuchert, der ideale Snack für zwischendurch, 100 g

-15%\*  
**1.69**



**Schwarzwaldhof** haltungsform.de 1 2 3 4

**Würzige Landjäger** der ideale Snack für zwischendurch oder unterwegs, 1 Paar ca. 80 g (1 kg = € 18,63)

INITIATIVE TIERWOHL

-25%\*  
**1.49**

\*Niedrigster Gesamtpreis der letzten 30 Tage: Parmaschinken: € 3,99, Neuburger: € 1,99, Bauernbratwurst: € 1,59, Räucher-Kernschinken: € 2,99, Kalbsleberwurst: € 2,19, Landjäger: € 1,49, Rohe Polnische: € 1,99, Käseknacker: € 1,29, Schweine-Schnitzel: € 1,49





# FEINES SPEZIALITÄTEN DER BESONDEREN ART FLEISCH

*Feines  
wird*





  
 Jetzt  
**online**  
 bestellen unter  
[www.feinesfleisch.de](http://www.feinesfleisch.de)  
 und im Markt  
 abholen.

*Fleisch kaufen,  
 ab sofort noch  
 einfacher*



## Irish Hereford



Das Fleisch der irischen Hereford-Rinder besticht unter anderem durch seine feine Marmorierung. Besonders edel ist das Filet.

## Iberico-Karree



Unsere Spezialitäten vom Iberico-Schwein sind saftig und schmecken unvergleichlich nussig. Denn die freilaufenden Tiere fressen u. a. Eicheln.

## Bio-Rinder-Steaks



Die Filet-, Entrecote- und Rumpsteaks unserer Marke EDEKA Bio stammen von Höfen, die nach den strengen Bioland-Richtlinien wirtschaften.

## Steak No.1



Genießen Sie unser Premium-Rindfleisch – etwa unser Steak No. 1. Die Trockenreifung verleiht Roastbeef und Entrecote ein tolles Aroma.

## Württembergischer Lamm



Sowohl die Keule als auch der Rücken vom Württembergischer Lamm sind herrlich aromatisch und zart. Der Hals ist ideal für Schmorgerichte.

## Kalbs-Entrecote



Ob Entrecote oder Steakhüfte: Unser Kalbfleisch ist eine besondere Delikatesse. Zaubern Sie aus der Hüfte z. B. echte Wiener Schnitzel.



# BIO HIGHLIGHT DER WOCHE



**EDEKA Bio Lyoner oder Paprika-Lyoner** 125-g-Packung (1 kg = € 8,88)

WWF STARKE PARTNER EDEKA

haltungsform.de 1 2 3 4

**BIO-HIGHLIGHT**

**-37%\***

**1.11**



**Simply V Pizza gerieben** 180-g-Packung (1 kg = € 11,06)

100% PFLANZLICH

SIMPLY ZUM DAHIN-SCHMELZEN!

PIZZA RAFFINIERT VERFEINERT MIT MANDEL

VEGAN

**-20%\***

**1.99**



**Like Meat Chicken oder Grilled Chicken aus Sojaprotein** 180 g (1 kg = € 11,06), Packung

WOW Geschmack

Like

Grilled Chicken

VEGAN

**SUPER-KNÜLLER**

**-39%\***

**1.99**



**Rügenwalder Mühle Pommersche Leberwurst oder Teewurst** versch. Sorten, 125-g-Becher (1 kg = € 11,92)

GENUSS seit 120 Jahren!

POMMERSCHE Feine Gutsleberwurst

RÜGENWALDER Feine Teewurst

POMMERSCHE Feine Gutsleberwurst Schmittlauch

**SUPER-KNÜLLER**

**-44%\***

**1.49**

## TIERWOHL – WIR GEHEN VORAN

bereits seit 2015

Jetzt noch mehr über Hofglück erfahren [www.suedwestfleisch.de/hofglueck](http://www.suedwestfleisch.de/hofglueck)



Hofglück trägt die höchste Stufe 4 der Kennzeichnung „Haltungsform“.




**Hofglück Fleischwurst geräuchert** 300-g-Packung (1 kg = € 10,97)

ALLE WÜRSTEN SIND GERÄUCHERT

BEWUSST UND HEIMATNAH GENESSEN

Haltungsform 4 FÜR MEHR TIERSCHUTZ

**-13%\***

**3.29**



**Hofglück Wiener Würstchen geräuchert**, 200-g-Packung (1 kg = € 12,45)

BEWUSST UND HEIMATNAH GENESSEN

Haltungsform 4 FÜR MEHR TIERSCHUTZ

**-16%\***

**2.49**



**Schwarzwaldhof Schinkenwüfel oder Schinkenstreifen** 2 x 100-g-Packung (1 kg = € 14,95) auch **Rohschinkenstreifen** 2 x 110-g-Packung (1 kg = € 13,59)

Schwarzwaldhof

Rohschinken in Streifen

Schinkenstreifen

Schinkenwüfel

**SUPER-KNÜLLER**

**-21%\***

**2.99**

\*Niedrigster Gesamtpreis der letzten 30 Tage: Rügenwalder Mühle: € 2,69, Schwarzwaldhof: € 2,99, Like Meat: € 3,29, Simply V Pizza: € 2,49, Hofglück Fleischwurst: € 3,79, Hofglück Wiener: € 2,99, Bio Lyoner: € 1,79





# App

## NUR VORTEILE.



JETZT DOWNLOADEN  
edeka.de/app



<sup>1</sup>Appenzeller Schweizer Hartkäse mit Kuh-Rohmilch, mind. 48% Fett i. Tr., mind. 4-5 Monate gereift, laktose- und glutenfrei, 100 g

SUPER-KNÜLLER

-23%\*

2.29

MIT EDEKA-APP<sup>2</sup>

ZUSÄTZLICH  
15%  
SPAREN

### KÄSEVIELFALT AUS DEM KÜHLREGAL



App  
NUR VORTEILE.

SUPER-KNÜLLER

-43%\*

1.69

MIT EDEKA-APP<sup>2</sup>

1.29  
-56%\*

**Patros Original Feta**

mind. 45% Fett i. Tr., 150 g  
(1 kg = € 11,27), **Natur** mind. 52% Fett i. Tr., 180 g (1 kg = € 9,39) und weitere Sorten, Packung



-44%\*

1.49

**British Heritage Cheddar**

mind. 54% Fett i. Tr., 125-g-Packung (1 kg = € 11,92)



<sup>1</sup>Leerdammer Original

auch **Filet** mind. 45% Fett i. Tr., mild-nussig oder **Delacrème** mind. 50% Fett i. Tr., mild-würzig, 100 g



SUPER-KNÜLLER

-50%\*

0.99



**Kerrygold irische Cheddar**

**Scheiben** mind. 50% Fett i. Tr. oder **Butterkäse** mind. 52% Fett i. Tr., auch **Reibekäse** mind. 50% Fett i. Tr. oder **Frischkäse Kräuter** 150-g-Packung (1 kg = € 9,93)

SUPER-KNÜLLER

mind. -34%\*

1.49



KÄSE DES MONATS



SUPER-KNÜLLER

-25%\*

1.49

<sup>1</sup>Allgäuer Emmentaler deutscher Hartkäse aus Rohmilch, mind. 45% Fett i. Tr., mind. 3 Monate gereift, vollmundig, nussig, 100 g



<sup>1</sup>Saint Albroy mind. 56% Fett i. Tr., **Chaumes** mind. 51% Fett i. Tr., französischer Weichkäse oder **Saint Agur** französischer Edelpilz Weichkäse aus Kuhmilch, mind. 62% Fett i. Tr., 100 g

SUPER-KNÜLLER

mind. -30%\*

1.79



**Géramont original franz.**

**Weichk.** mind. 60% Fett i. Tr., 200 g (1 kg = € 11,10), **Scheiben** mind. 60% Fett i. Tr., 150 g (1 kg = € 14,80) u. w. S., PK.

SUPER-KNÜLLER

-32%\*

2.22

<sup>1</sup>An der Bedienungstheke erhältlich. <sup>2</sup>Angebot gültig bei Einsatz der EDEKA App und Auswahl des Lieblingsmarktes. Nicht mit anderen Aktionen oder Bar-Rabatt-Coupons kombinierbar. Nur in teilnehmenden Märkten mit Genuss+ Funktion: <https://www.edeka.de/suedwest/edeka-app/maerkte/>

\*Niedrigster Gesamtpreis der letzten 30 Tage: Leerdammer: € 1,99, Saint Albroy: € 1,79, Emmentaler: € 1,29, Appenzeller: € 2,22, Géramont: € 1,99, Patros: € 2,99, Cheddar: € 1,49, Heritage: € 2,69





Rezept-Tipp  
Lachssteak mit  
Melonen-Salat



edeka.de/lachssteak

GRILL-TIPP

<sup>1</sup>Lachssteaks  
aus Aquakultur in Norwegen, Saftiges vom Lachs für Grill und Pfanne, 100 g

SUPER-KNÜLLER

-47%\*

1.99



GRILL-TIPP

AB DIENSTAG ERHÄLTlich

<sup>1</sup>Garnelenspieße mariniert  
in Kräutermarinade und  
Limettenstücke, 100 g

-22%\*

3.49



<sup>1</sup>Welsfilets „Claresse“ ohne  
Haut afrikanischer Wels hybrid,  
aus Aquakultur, 100 g

-28%\*

1.99



UNSER  
FRISCHFISCH-  
FREITAG

UNSER  VERSPRECHEN:

Wir bieten Ihnen eine große Auswahl an  
Fisch und Meeresfrüchten – sowohl an  
der Frischetheke als auch tiefgefroht.



<sup>1,2</sup>MSC Isländische  
Rotbarschfilets festes  
Fleisch, ein leichter und  
frischer Genuss, gefangen  
im Nordostatlantik, 100 g

SUPER-KNÜLLER

-33%\*

1.99



<sup>1</sup>Bunter Matjessalat  
Matjessstreifen mit Äpfeln  
und Paprika, in einer feinen,  
klaren Marinade, 100 g

SUPER-KNÜLLER

-44%\*

1.11

FISCHVIELFALT IN SELBSTBEDienung



EDEKA Garnelenspieße  
tiefgefroren, 396-g-Packung  
(1 kg = € 15,13)

SUPER-KNÜLLER

-25%\*

5.99



Costa Wildlachsfilets  
tiefgefroren, 200-g-Packung  
(1 kg = € 29,95)

SUPER-KNÜLLER

-25%\*

5.99



Frosta Backofen Fisch  
knusprig kross 240 g (1 kg = € 11,63),  
Fischstäbchen 450 g  
(1 kg = € 6,20) oder Schlemmer-  
filet 360 g (1 kg = € 7,75),  
versch. Sorten, tiefgef., Packung

SUPER-KNÜLLER

mind. -24%\*

2.79

<sup>1</sup>Angebote der Fisch-Bedienteheke nur gültig in teilnehmenden Märkten. Diese finden Sie unter: [www.edeka.de/suedwest/fischbedienteheke.jsp](http://www.edeka.de/suedwest/fischbedienteheke.jsp)  
<sup>2</sup>Aus einer MSC-zertifizierten nachhaltigen Fischerei. [www.msc.org/de](http://www.msc.org/de) (MSC-C-52465). Nur in zertifizierten Märkten der EDEKA Südwest.  
\*Niedrigster Gesamtpreis der letzten 30 Tage: Lachssteaks: € 1,99, Welsfilets: € 2,49, Rotbarschfilets: € 1,99, Matjessalat: € 1,99, Frosta: € 2,79, Costa: € 5,99, Garnelenspieße mariniert: € 3,49, EDEKA Garnelenspieße: € 7,99



**UNSERE**

GÜLTIG VON  
DONNERSTAG BIS SAMSTAG

# BROTEMPFEHLUNG

## ZUM WOCHENENDE

Brot trifft Genuss – Durchzogen von nussigen Aromen durch Ölsaaten gepaart mit **HAUSEIGENEM SAUERTEIG** entsteht hier ein wahres Geschmackserlebnis.



**Wiesentäler Schlossbrot**  
750-g-Laib (1 kg = € 3,99)

DO-SA  
-24%\*

**2.99**

**Markt-Bäckerei**

FRISCH AUS IHRER BACKSTUBE



Ein **BRÖTCHEN** das den Gaumen erobert, außen knusprig, innen fluffig und rundherum Aromatisch lecker.

**3 STÜCK**

**Laugenbrötchen**  
3 Stück

TOP-PREIS  
-15%\*

**2.29**



Das von Hand **GEZWIRBELTE WEIZENBROT** ist außen schön kross und innen wunderbar weich.



Unsere süßen **MINI-SCHNECKEN** werden aus einem feinen Plunderteig gefertigt.

**Wurzel**  
400-g-Stück  
(1 kg = € 6,98)

-12%\*

**2.79**

**2 STÜCK**

**Mini-Schnecken Mohn**  
Plunderteiggebäck mit Mohnfüllung,  
2 Stück

-11%\*

**2.29**

### IN DER TIEFKÜHLTRUHE



**Conditorei Coppenrath & Wiese Cafeteria** versch.  
Sorten, z. B. Donauwelle 550 g  
(1 kg = € 6,35), tiefgefroren, Pk.

SUPER-KNÜLLER

-30%\*

**3.49**

### BACKWAREN AUS DEM SB-REGAL



**Golden Toast American Sandwich** oder **Körner Harmonie**  
750-g-Packung (1 kg = € 2,65)

-13%\*

**1.99**



**EDEKA Baguetterie Dinkel**  
250 g (1 kg = € 5,96) oder **Zwiebel** 300 g (1 kg = € 4,97)  
zum Fertigbacken, Packung

-25%\*

**1.49**

\*Angebote nur gültig in teilnehmenden Markt-Bäckereien. Diese finden Sie unter: <https://edeka.de/suedwest/marktbaeckerei.jsp>

\*Niedrigster Gesamtpreis der letzten 30 Tage: Coppenrath & Wiese Cafeteria: € 4,99, Golden Toast: € 1,79, EDEKA Baguetterie: € 1,99, Wiesentäler-Schlossbrot: € 2,99, Wurzel: € 3,20, Mini-Schnecken Mohn 2 Stück: € 2,29, Laugenbrötchen 3 Stück: € 2,29





**Arla Kaergarden**  
versch. Sorten, 200-g-Becher  
(1 kg = € 7,95)

**SUPER-KNÜLLER**

**-33%\***

**1.59**



**Schwälbchen frischer Schmand 24% Fett**,  
200-g-Becher (1 kg = € 4,95)

**-23%\***

**0.99**



**Schwälbchen frischer Joghurt mild**  
3,5% Fett, auch fettarm 1,5% Fett,  
500-g-Becher (1 kg = € 1,98)

**mind. -16%\***

**0.99**



**Zott Sahne Joghurt oder Kaffee Genuss**  
versch. Sorten, z. B. Joghurt Amarena-Kirsche 150 g  
(1 kg = € 2,93), Becher

**SUPER-KNÜLLER**

**-50%\***

**0.44**



**Berchtesgadener Land frische Bergbauern Milch**  
extra länger frisch,  
3,5% Fett,  
1-L-Packung

**-33%\***

**0.99**



**Ehrmann High Protein Pudding oder Joghurt**  
verschiedene Sorten,  
200-g-Becher (1 kg = € 4,95)

**SUPER-KNÜLLER**

**-33%\***

**0.99**



**Landliebe Grieß-, Sahnepudding 150 g**  
(1 kg = € 3,27) oder **Vollmilchpudding 225 g** (1 kg = € 2,18),  
verschiedene Sorten, Becher

**SUPER-KNÜLLER**

**-50%\***

**0.49**



**Emmi Caffè Latte Macchiato oder Cappuccino** koffeinhaltig,  
230-ml-Becher (1 L = € 5,61)

**SUPER-KNÜLLER**

**-41%\***

**1.29**

**10%  
RABATT\*  
AUF ALLE GEKÜHLTEN  
ARTIKEL VON  
FERRERO**



\*Nicht mit anderen Aktionen oder Bar-Rabatt-Coupons kombinierbar.

\*Niedrigster Gesamtpreis der letzten 30 Tage: Arla: € 2,39, Schwälbchen Schmand: € 1,29, Schwälbchen Joghurt: € 1,19, Zott: € 0,44, Ehrmann: € 0,99, Landliebe: € 0,99, Bergbauern Milch: € 0,99, Emmi Caffè Latte: € 1,29





**True Fruits Smoothie**  
verschiedene  
Sorten,  
250-ml-Flasche  
(1 L = € 9,16)

**SUPER-KNÜLLER**  
-17%\*  
**2.29**



**Hilcona Pesto Basilico Tortelli**  
oder **Ravioli Ricotta di Bufala**  
250-g-Packung (1 kg = € 11,16)

**SUPER-KNÜLLER**  
-26%\*  
**2.79**



**Youcook Fertiggericht Butter Chicken Indian Style** oder **Chicken Tikka** 420-g-Packung (1 kg = € 9,02)

**SUPER-KNÜLLER**  
-24%\*  
**3.79**



**Settele Lange Spätzle**  
1-kg-Packung

**SUPER-KNÜLLER**  
-30%\*  
**2.99**



**Original Wagner Steinofen Pizza** oder **Flammkuchen** verschiedene Sorten, z. B. Pizza Salami 320 g (1 kg = € 5,91), tiefgefroren, Packung

**SUPER-KNÜLLER**  
-44%\*  
**1.89**



**McCain 1 2 3 Frites Original** 750 g (1 kg = € 2,12) oder **Frites Deluxe** 600 g (1 kg = € 2,65) tiefgefroren, Packung

**SUPER-KNÜLLER**  
-40%\*  
**1.59**



**EDEKA Rösti Fries** tiefgefroren, 500-g-Packung (1 kg = € 4,38)

**SUPER-KNÜLLER**  
-18%\*  
**2.19**



**Langnese Klassiker Mix** tiefgefroren, 482-ml-Packung (1 L = € 6,20)

**SUPER-KNÜLLER**  
-25%\*  
**2.99**



**Zott Monte Milcheis** verschiedene Sorten, z. B. Classic 4 x 85 ml (1 L = € 8,79), tiefgefroren, Packung

**SUPER-KNÜLLER**  
-33%\*  
**2.99**

\*Niedrigster Gesamtpreis der letzten 30 Tage: True Fruits: € 2,79, Wagner: € 1,89, McCain: € 2,69, Langnese: € 3,99, Zott Monte: € 4,49, Settele Lange Spätzle: € 2,99, Hilcona: € 3,79, Youcook: € 4,99, Rösti Fries: € 2,69





**Dr. Oetker Backmischung** versch. Sorten, z. B. Classic Muffins 380 g (1 kg = € 5,24), Pk.

**SUPER-KNÜLLER**  
-39%\*  
**1.99**



**Bonne Maman Konfitüre** oder Gelee 370 g (1 kg = € 6,73), auch **Weniger Zucker** 335 g (1 kg = € 7,43), versch. Sorten, Glas

**SUPER-KNÜLLER**  
mind. -24%\*  
**2.49**



**Senseo Kaffee Pads** versch. Sorten, z. B. Classic 16 Stück, III g (1 kg = € 16,13), Packung

**SUPER-KNÜLLER**  
-40%\*  
**1.79**

# Feine Aromen & duftende Preise

im Herzen vereint.



**Melitta Kaffee** versch. Sorten, vakuum gemahlen, 500-g-Packung (1 kg = € 8,88)

**SUPER-KNÜLLER**  
-25%\*  
**4.44**

**App**  
NUR VORTEILE.



**Ritter Sport Schokolade Bunte Vielfalt** versch. Sorten, z. B. Alpenmilch 250 g (1 kg = € 9,16), Tafel

-23%\*  
**2.29**  
MIT EDEKA-APP!  
**1.99** -33%\*



**Wawi Schoko-Reis Edelvollmilch** oder Zartbitter 200-g-Packung (1 kg = € 6,45)

-35%\*  
**1.29**



**Lindt Moments** 223-g-Packung (1 kg = € 26,86)

-33%\*  
**5.99**



**Kit Kat Mini** 217 g (1 kg = € 11,47), **Smarties Mini** 187 g (1 kg = € 13,32) oder **Lion Mini** 234 g (1 kg = € 10,64), Packung

**SUPER-KNÜLLER**  
-34%\*  
**2.49**



**Bahlsen Gebäck** versch. Sorten, z. B. Ohne Gleichen Vollmilch 125 g (1 kg = € 11,92), Pk.

**SUPER-KNÜLLER**  
-44%\*  
**1.49**

\*Angebot gültig bei Einsatz der EDEKA App und Auswahl des Lieblingsmarktes. Nicht mit anderen Aktionen oder Bar-Rabatt-Coupons kombinierbar. Nur in teilnehmenden Märkten mit Genuss+ Funktion: <https://www.edeka.de/suedwest/edeka-app/maerkte/>

\*Niedrigster Gesamtpreis der letzten 30 Tage: Melitta Kaffee: € 3,99, Senseo: € 2,99, Wawi: € 1,99

Lindt Moments: € 8,99, Bahlsen: € 1,49, Ritter Sport: € 2,99, Kit Kat: € 3,79, Dr. Oetker: € 3,29, Bonne Maman: € 2,49





**App**  
NUR VORTEILE.



**De Cecco** italienische Teigwaren versch. Ausformungen, 500-g-Packung (1 kg = € 2,98)

**SUPER-KNÜLLER**  
-44%\*  
**1.49**  
MIT EDEKA-APP!  
**1.29**  
-52%\*

Maggi fix oder Würzpaste versch. Sorten, z. B. Spaghetti Bolognese 36 g (1 kg = € 12,22), Pk.

**SUPER-KNÜLLER**  
-59%\*  
**0.44**

Nissin Soba Cup verschiedene Sorten, z. B. Classic 90 g (1 kg = € 14,33), Becher

-27%\*  
**1.29**



Hengstenberg Essig Altmeister oder Altmeister Kräuter 0,75 L (1 L = € 1,32), auch Essig-Essenz 500 g (1 kg = € 1,98), PET-Flasche

**SUPER-KNÜLLER**  
mind. -33%\*  
**0.99**



EDEKA Thunfischfilets natur 185 g, Abtropfgewicht 130 g (1 kg = € 15,31), und weitere Sorten, Dose

-26%\*  
**1.99**



Bonduelle Gemüse verschiedene Sorten, z. B. Goldmais 300 g, Abtropfgewicht 285 g (1 kg = € 3,89), Dose

**SUPER-KNÜLLER**  
-37%\*  
**1.11**



Oro di Parma Tomaten versch. Sorten, z. B. stückig 400 g (1 kg = € 3,23), Dose/Packung

**SUPER-KNÜLLER**  
mind. -35%\*  
**1.29**



EDEKA reines Sonnenblumenöl 0,75-L-Flasche (1 L = € 2,12)

**SUPER-KNÜLLER**  
-27%\*  
**1.59**

**GLUTENFREIE VIELFALT**



Schär Landbrot glutenfrei, 275-g-Packung (1 kg = € 10,15)

Schär Meisterbäckers verschiedene Sorten, z. B. Classic 330 g (1 kg = € 8,45), glutenfrei, Packung

-15%\*  
**2.79**

-15%\*  
**2.79**



Schär Mix It Universal Mehl glutenfrei, 1-kg-Pk.

-22%\*  
**3.49**

\*Niedrigster Gesamtpreis der letzten 30 Tage: Nissin: € 1,79, Hengstenberg: € 1,49, Schär Landbrot: € 3,29, Schär Meisterbäckers: € 3,29, Zabler: € 2,22, Schär Mix it: € 4,49, De Cecco: € 2,69, Reis-Fit: € 1,79, Maggi Fix: € 0,44, Maggi Rahmsauce: € 0,99, Oro di Parma: € 1,99, Bonduelle: € 1,79, Sonnenblumenöl: € 2,19, Thunfischfilets: € 1,99



# Feines Fleisch & Großer Grillgenuss

im Herzen vereint.

1. Mai  
mit großem Genuss  
und guter Laune



<sup>1</sup>Genuss von der Grünen Insel – Hereford-Rind aus Irland: Entrecote 100 g

AKTION

4.99



STUBBI SCHWENKSTEAK  
haltungsform.de INITIATIVE TIERWOHL

<sup>1</sup>Tannenzäpfle- oder Stubbi-Steaks saftige Schweinesteaks aus dem Herzstück des Koteletts, eingelegt in eine würzige Biermarinade, exklusiv bei EDEKA, 100 g

AKTION

1.29



GLUTENFREI  
LAKTOSEFREI

<sup>1</sup>XXL Schweinsbratwürstel gebrüht, im zarten Natursaitling, mit Grobeinlage und gerebeltem Majoran, 100 g

-17%\*

1.39



SUPER-KNÜLLER

-19%\*

4.44

EDEKA Südwest Delikatess Käseknacker 5 Stück, 420 g (1 kg = € 10,57) und weitere Sorten, Packung



ERHÄLTICH IN SELBSTBEDIENUNG

INITIATIVE TIERWOHL

Hähnchenbruststeaks BBQ oder Joghurt-Knoblauch ca. 330-g-Packung, 100 g

AKTION

1.99



ERHÄLTICH IN SELBSTBEDIENUNG

HOF GLÜCK  
FÜR MEHR TIERSCHUTZ  
www.tierschutzlabel.info  
haltungsform.de

AKTION

1.39

Hofglück Rückensteaks vom Schwein, gewürzt, 100 g



ERHÄLTICH IN SELBSTBEDIENUNG

Bioland  
haltungsform.de

AKTION

1.49

Bioland Schweinenackensteaks grillfertig gewürzt, ca. 330-g-Packung, 100 g

<sup>1</sup>An der Bedienungstheke erhältlich.

\*Niedrigster Gesamtpreis der letzten 30 Tage: Käseknacker: € 4,49, Schweinsbratwürstel: € 1,69





Jetzt viele Rezepte sowie Tipps  
in unserem neuen Online-Magazin  
Grillgenuss entdecken!

genuss.edeka-wochenangebote.de/grillen24



**Bratpaprika grün „Padron“**  
aus Spanien, Klasse I,  
200-g-Packung (1 kg = € 7,45)

-25%  
**1.49**



**Greenforce Vegane Cevapcici**  
100 % pflanzlich,  
proteinreich,  
aus Erbsen,  
180-g-Packung  
(1 kg = € 13,83)



-16%\*  
**2.49**



**Gazi Halloumi Grillkäse Natur**  
mind. 43% Fett i. Tr.,  
250-g-Packung (1 kg = € 15,16)

-15%\*  
**3.79**



**Unsere Heimat –  
echt & gut Bio  
Zuckermais**  
aus Süddeutschland,  
vorgegart, 2er-Packung

demeter  
AKTION  
**2.49**



**Original  
Nürnberger  
Rostbratwurst**  
200-g-Packung  
(1 kg = € 16,65)

-12%\*  
**3.33**



**Wiesbauer Käsegriller**  
versch. Sorten, 300-g-Packung  
(1 kg = € 12,63)

-20%\*  
**3.79**



**EDEKA Burger Buns 4 Stück,**  
250-g-Pk. (1 kg = € 5,96)

-11%\*  
**1.49**



**EDEKA Irish Angus Burger**  
aus irischem Rindfleisch, tiefge-  
froren, 2er, 300-g-Packung  
(1 kg = € 10,97)

SUPER-KNÜLLER  
-17%\*  
**3.29**

**LUST AUF  
BURGER?**



\*Niedrigster Gesamtpreis der letzten 30 Tage: Käsegriller: € 4,79, Nürnberger: € 3,33, Cevapcici: € 2,99, Halloumi: € 4,49, Bratpaprika: € 1,49, Irish Angus: € 3,99, Burger Buns: € 1,69





EDEKA Mehrkorn-  
baguette Garten-  
kräuter 175-g-  
Pk. (1 kg = € 5,66)

**SUPER-KNÜLLER**  
-16%\*  
**0.99**



Meggle Kräuter-  
Butter Rolle  
125-g-Packung  
(1 kg = € 13,52)

-32%\*  
**1.69**



Milram Frühlings-  
quark und weitere  
Sorten, 185-g-Becher  
(1 kg = € 5,35)

**SUPER-KNÜLLER**  
-28%\*  
**0.99**



Papa Joe's  
Feinkostsauce  
versch. Sorten,  
300-ml-Tube  
(1 L = € 3,70)

**SUPER-KNÜLLER**  
-44%\*  
**1.11**



Papa Joe's Toma-  
ten Ketchup Tube/  
Glasflasche oder BBQ  
Mayonnaise Tube,  
500 ml (1 L = € 3,58)

**SUPER-KNÜLLER**  
mind. -35%\*  
**1.79**



Unse Heimat  
- echt & gut Senf  
mittelscharf  
200-ml-Tube  
(1 L = € 4,95)

-16%\*  
**0.99**



Hoüber  
original  
schwäbische  
Bio Knusper-  
Brezel  
175-g-Packung  
(1 kg = € 6,34)

**SUPER-KNÜLLER**  
-34%\*  
**1.11**



Lorenz Naturals  
versch. Sorten, z. B.  
Meersalz & Pfeffer  
95 g (1 kg = € 15,68),  
Packung

**SUPER-KNÜLLER**  
-31%\*  
**1.49**



Thomy Senf  
mittelscharf oder  
scharf 250-ml-Glas  
(1 L = € 5,16)

-27%\*  
**1.29**



Bull's-Eye Sauce  
versch. Sorten,  
300-ml-Flasche  
(1 L = € 8,97)

-37%\*  
**2.69**



Funnyfrisch Gold-  
fischli Original  
oder mit Sesam  
100-g-Packung  
(1 kg = € 11,10)

-25%\*  
**1.11**



# 1. Mai

mit großem Genuss  
und guter Laune

**FEIERN,  
GRILLEN,  
GENIESSEN!**



Jim Beam & Cola<sup>1</sup> auch Zero, Havana Club Cuban Rum & Cola<sup>1</sup> oder Gorbatschow & Lemon (\*koffeinhaltig), 10% Vol., 0,33-L-Dose zzgl. 0,25 € Pfand (1 L = € 6,03)

mind. -26%\*  
**1.99**



Jever Pilsener oder Beck's Pilsener  
0,5-L-Dose zzgl.  
0,25 € Pfand  
(1 L = € 1,58)

mind. -20%\*  
**0.79**



Paulaner Original Münchner Hell  
0,5-L-Dose zzgl.  
0,25 € Pfand  
(1 L = € 1,78)

-18%\*  
**0.89**



EDEKA Chips Cracker Sour Cream & Onion  
125-g-Packung  
(1 kg = € 10,32)

-13%\*  
**1.29**



EDEKA Asia Nuts Wasabi Style,  
150-g-Packung  
(1 kg = € 7,40)

-30%\*  
**1.11**



Rothaus Tannenzäpfle und weitere  
Sorten, Packung mit  
6 x 0,33-L-Flaschen  
zzgl. 0,48 € Pfand  
(1 L = € 2,52)

-16%\*  
**4.99**



Chiemseer Hell  
Packung mit 6 x 0,5-L-  
Flaschen zzgl. 0,48 €  
Pfand (1 L = € 2,16)

-13%\*  
**6.49**

**GUT & GÜNSTIG**



Maße	Preis
ca. 8 x 15 x 4 cm	1,99 €
ca. 9 x 16 x 6,4 cm	2,99 €

<sup>2</sup>Gut & Günstig Kühlakkus ideal für den Einsatz von Kühlboxen oder Kühltaschen, lebensmittelecht, Maße: ca. 8 x 15 x 4 cm, 200 g oder ca. 9 x 16 x 6,4 cm, 400 g, 2 Stück

**GUT & GÜNSTIG AKTION**  
**1.99 AB**



<sup>2</sup>Gut & Günstig Kühlbox Fassungsvermögen ca. 26 L, lebensmittelecht, Maße: 39 x 43 x 25 cm

**GUT & GÜNSTIG AKTION**  
**14.99**



<sup>2</sup>Buchen Grill-Holzkohle oder Briketts brennt schneller an, glüht länger und heißer, 3-kg-Beutel (1 kg = € 1,85)

**SUPER-KNÜLLER**  
-25%\*  
**5.55**

<sup>2</sup>Nonfood-Angebote gültig in teilnehmenden Märkten. Diese finden Sie unter: [www.edeka.de/suedwest/maerkte-mit-nonfood.jsp](http://www.edeka.de/suedwest/maerkte-mit-nonfood.jsp)

<sup>1</sup>Niedrigster Gesamtpreis der letzten 30 Tage: Jever: € 0,99, Jim Beam: € 2,69, Tannenzäpfle: € 5,99, Paulaner: € 1,09, Chiemseer: € 7,49, Grill-Holzkohle: € 7,49, Chips: € 1,49, Asia Nuts: € 1,59



# Gemüse-Fans & Fleisch-Freunde

im Herzen vereint.

## KÖSTLICHE BEILAGEN

Grillgemüse, Kartoffelgratin, selbst gemachte Saucen – in unserem Online-Magazin finden Sie eine Vielzahl an Beilagen für Grillgenuss vom Feinsten



- ✓ GLUTENFREI
- ✓ LAKTOSEFREI

<sup>1</sup>XXL Schweinsbratwürstel gebrüht, im zarten Natursaitling, mit Grobeinlage und gerebeltem Majoran, 100 g

-17%\*  
**1.39**



EDEKA Südwest  
Delikatess  
Käseknacker  
5 Stück, 420 g  
(1 kg = € 10,57)  
und weitere  
Sorten, Packung

**SUPER-KNÜLLER**

-19%\*

**4.44**





## RAN AN DEN ROST

Jetzt viele Rezepte sowie  
Tipps in unserem neuen Online-Magazin  
Grillgenuss entdecken!

[genuss.edeka-wochenangebote.de/grillen24](http://genuss.edeka-wochenangebote.de/grillen24)



**Bratpaprika grün „Padron“**  
aus Spanien, Klasse I, 200-g-Packung (1 kg = € 7,45)

-25%  
**1.49**



**Unsere Heimat –  
echt & gut Bio  
Zuckermais**  
aus Süddeutsch-  
land, vorgegart,  
2er-Packung

AKTION  
**2.49**

\*Niedrigster Gesamtpreis der letzten 30 Tage: Bratpaprika: € 1,49





# WIR GEHEN VORAN.

Gemeinsam für unsere Region

**DIE REGIONALMARKE SEIT 2006**



*Vertrags-Landwirtinnen  
und -Landwirte aus  
dem Umland bauen den  
Senf für das Traditions-  
unternehmen Schwabenstolz an*

## GUT FÜR QUALITÄT & UMWELT

- ✓ Das 1932 gegründete Familienunternehmen Schwabenstolz mit Sitz in Gundelsheim stellt den Senf für unsere Regionalmarke her.
- ✓ Die Senfkörner kommen von Partnerbetrieben aus der direkten Umgebung – teilweise aus nur 8 Kilometern Entfernung.
- ✓ Der Senf wird ohne Zusatzstoffe, ohne Zuckerzusatz und ohne Aromen produziert – nur mit natürlichen Gewürzen.
- ✓ Alle profitieren: die Umwelt von kurzen Transportwegen, regionale Betriebe vom Vertragsanbau – und Sie von bester Qualität!





„Mit unserem regional hergestellten Senf möchten wir auch den Landwirtinnen und Landwirten vor Ort die Möglichkeit geben, neben Produkten wie Mais, Getreide und Kartoffeln eine weitere Nutzpflanze anbauen zu können. Zudem bieten wir Insekten mit dem Senf eine weitere, sehr wichtige Lebensgrundlage.“

*Axel Pflüger, Geschäftsführer der Schwabenstolz Produktions GmbH*

**NEU IM SORTIMENT:**

**SENF AUS UNSERER HEIMAT**



Das Qualitätszeichen Baden-Württemberg erhalten nur Lebensmittel in ausgezeichneter Qualität mit nachvollziehbarer Herkunft. Träger des Zeichens ist das Land Baden-Württemberg



**Unsere Heimat –  
echt & gut Senf  
mittelscharf  
200-ml-Tube  
(1 L = € 4,95)**

**-16%\***  
**0.99**

\*Niedrigster Gesamtpreis der letzten 30 Tage: Senf: € 1,19







UEFA  
EURO2024  
GERMANY

OFFICIAL PARTNER

Coca-Cola  
Real Magic®

COKE  
STUDIO



**7x2 Tickets**  
(Kategorie 1) inkl. Gastro-  
besuch, Stadiontransfer  
und Hotel

---

**27x2 Tickets**

<sup>1</sup> Aktionszeitraum: 29.04.-05.05.2024  
Teilnahmebedingungen unter [coke-gewinnspiel.de](https://www.coke-gewinnspiel.de)  
©2024 The Coca-Cola Company

## GEWINNE MIT COCA-COLA TICKETS FÜR DIE UEFA EURO 2024™!<sup>1</sup>

### SO GEHT'S:

1. Coca-Cola Aktionsprodukt kaufen
2. Foto vom Kassensbon an [edeka@w-com.de](mailto:edeka@w-com.de) schicken
3. Mit etwas Glück live dabei sein



**Coca-Cola<sup>2</sup> auch Zero<sup>2</sup> oder  
Fanta Orange** und weitere  
Sorten, (<sup>2</sup>koffeinhaltig), Pack-  
ung mit 6 x 0,33-L-Flaschen  
zzgl. 0,90 € Pfand (1 L = € 2,52)

AKTION

**4.99**



SUPER-KNÜLLER

-44%\*

**0.99**

**Coca-Cola<sup>2</sup>, Fanta, Mezzo-  
Mix<sup>2</sup> und weitere Sorten,** (<sup>2</sup>kof-  
feinhaltig), 1,5-L-PET-Flasche  
zzgl. 0,25 € Pfand (1 L = € 0,66)



**Sinalco Orange  
oder Cola-Mix<sup>2</sup>**  
und weitere Sorten,  
(<sup>2</sup>koffeinhaltig),  
1,25-L-PET-  
Flasche zzgl.  
0,25 € Pfand  
(1 L = € 0,63)

-27%\*

**0.79**



**Schweppes**  
verschiedene  
Sorten,  
1,25-L-Flasche  
zzgl. 0,25 € Pfand  
(1 L = € 1,11)

-26%\*

**1.39**



**Vitrex Mineralwasser**  
verschiedene Sorten, Packung mit  
6 x 1,5-L-PET-Flaschen zzgl. 1,50 €  
Pfand (1 L = € 0,31)

SUPER-KNÜLLER

-33%\*

**2.77**



**Gerolsteiner Mineralwasser**  
verschiedene Sorten, Kiste mit  
12 x 1-L-PET-Flaschen zzgl.  
3,30 € Pfand (1 L = € 0,50)

SUPER-KNÜLLER

-25%\*

**5.99**



**Arizona  
Iced Tea**  
verschiedene  
Sorten,  
1,5-L-PET-  
Flasche zzgl.  
0,25 € Pfand  
(1 L = € 0,93)

-22%\*

**1.39**



**Monster Energy-Drink**  
koffeinhaltig, versch. Sorten,  
0,5-L-Dose zzgl. 0,25 € Pfand  
(1 L = € 1,98)

SUPER-KNÜLLER

-33%\*

**0.99**

MIT EDEKA-  
APP<sup>3</sup>

**0.89**  
-40%\*

<sup>3</sup>Angebot gültig bei Einsatz der EDEKA App und Auswahl des Lieblingsmarktes. Nicht mit anderen Aktionen oder Bar-Rabatt-Coupons kombinierbar. Nur in teilnehmenden Märkten mit Genuss+ Funktion: <https://www.edeka.de/suedwest/edeka-app/maerkte/>

\*Niedrigster Gesamtpreis der letzten 30 Tage: Vitrex: € 2,99, Monster: € 0,88, Sinalco: € 1,09, Coca-Cola 1,5 L: € 0,99, Arizona: € 1,79, Gerolsteiner: € 7,99, Schweppes: € 1,39





## SINGAPORE SLING

Ein fruchtig-säuerlicher Gin-Drink, perfekt für einen Sommerabend! Probieren Sie unser Rezept aus!



edeka.de/singapore-sling



The Original Gordon's London Dry Gin 37,5% Vol. oder alkoholfrei (1 L = € 14,27)

**-28%\***  
**9.99**



**Jim Beam Bourbon-Whiskey**  
40% Vol. und weitere Sorten, 0,7-L-Flasche (1 L = € 15,70)

**-31%\***  
**10.99**



**Ouzo of Plomari**  
40% Vol., 0,7-L-Flasche (1 L = € 14,27)

**-16%\***  
**9.99**



EDEKA Fruchtsaft oder Nektar versch. Sorten, 1-L-PET-Flasche zzgl. 0,25 € Pfand

**SUPER-KNÜLLER**  
**-35%\***  
**1.29**

# COCKTAIL PARTY

## CAIPIROSKA

Der Caipirinha gehört zu den absoluten Klassikern auf der Cocktailkarte. Aber kennen Sie auch seinen russischen Bruder mit Wodka? Hier geht's zum Rezept! Einfach QR-Code scannen!



edeka.de/caipiroska



**Absolut Vodka** auch Citron 40% Vol., 0,7-L-Fl. (1 L = € 17,13)

**SUPER-KNÜLLER**  
**-20%\***  
**11.99**  
**MIT EDEKA-APP<sup>3</sup>**  
**11.49**  
**-23%\***

## UNSER URLAUBSANGEBOT DER WOCHE

[WWW.EDEKA-REISEN.DE](http://WWW.EDEKA-REISEN.DE)



## EDEKA Reisen

### Kanaren Baden & Mittelmeer mit AIDAcosma 12-tägige Kreuzfahrt-Kombination

- Flug ab Frankfurt nach Las Palmas (Gran Canaria) und zurück von Palma de Mallorca (Spanien) in der Economy-Class inkl. allen Transfers
- 4 Nächte im DZ im 4-Sterne-Hotel in Maspalomas inkl. Halbpension
- 7 Nächte in der gebuchten Kabinenkategorie auf AIDAcosma
- Vollpension an Bord inkl. Tischgetränke zu den Hauptmahlzeiten in den Buffetrestaurants

4 Nächte Badeaufenthalt auf Gran Canaria

Reisecode: ACOOIA

Reisezeitraum: 22.04. - 03.05.2025

Reiseveranstalter: Compass Kreuzfahrten GmbH

**11 Nächte pro Person ab € 1.599,-**

**JETZT BUCHEN!** ☎ 0228 - 71002888 (tägl. 8 - 22 Uhr)

[www.edeka-reisen.de](http://www.edeka-reisen.de)

<sup>3</sup>Angebot gültig bei Einsatz der EDEKA App und Auswahl des Lieblingsmarktes. Nicht mit anderen Aktionen oder Bar-Rabatt-Coupons kombinierbar. Nur in teilnehmenden Märkten mit Genuss+ Funktion: <https://www.edeka.de/suedwest/edeka-app/maerkte/>  
\*Niedrigster Gesamtpreis der letzten 30 Tage: Fruchtsaft: € 1,19, Gordon's: € 13,99, Jim Beam: € 15,99, Absolut Vodka: € 14,99, Ouzo: € 11,99





**Warsteiner Premium Pilsener** auch Alkoholfrei  
Packung mit 6 x 0,33-L-Flaschen  
zzgl. 0,48 € Pfand (1 L = € 1,76)

**-22%\***  
**3.49**



**Original Budweiser**  
Packung mit 6 x 0,33-L-Flaschen  
zzgl. 0,48 € Pfand (1 L = € 2,27)

**-15%\***  
**4.49**



**Mixery** versch. Sorten,  
z. B. Nastrov Iced Blue,  
Bier+Cola +X<sup>2</sup> (2koffeinhaltig),  
Packung mit 6 x 0,33-L-Flaschen  
zzgl. 0,48 € Pfand (1 L = € 2,27)

**mind. -22%\***  
**4.49**

# Gewohnt vielfältig, unerwartet günstig

im Herzen vereint.



**Arcobräu Mooser Liesl Helles**  
Packung mit 6 x 0,33-L-Flaschen  
zzgl. 0,48 € Pfand (1 L = € 2,77)

**AKTION**  
**5.49**



**Holsten Pilsener** Kiste mit  
20 x 0,5-L-Flaschen zzgl. 3,10 €  
Pfand (1 L = € 1,10)

**-31%\***  
**10.99**



**Krombacher Pils** Kiste mit  
20 x 0,5-L-Flaschen zzgl.  
3,10 € Pfand (1 L = € 1,20)

**-29%\***  
**11.99**



**Flensburger Pilsener** Kiste mit 20 x  
0,33-L-Bügelflaschen zzgl. 4,50 € Pfand (1 L = € 1,89)

**-24%\***  
**12.49**



**Schmucker Gude** Kiste mit 24 x  
0,33-L-Flaschen zzgl. 3,42 € Pfand (1 L = € 1,77)

**-19%\***  
**13.99**



- süß, Bouquet von Himbeeren
- 8–10 °C



ORTENAUER  
WEINKELLER

**Baden Ortenauer  
Weinkeller Echt  
Süß Rosé** und  
weitere Sorten, Q.b.A.,  
0,75-L-Flasche  
(1 L = € 4,65)

-12%\*  
**3.49**

- fruchtig, harmonisch
- 10–12 °C



**Bergsträsser  
Winzer Grauer  
Burgunder trocken**  
Q.b.A. oder **Weisser  
Burgunder trocken**  
Q.b.A., 0,75-L-  
Flasche (1 L = € 7,32)



AKTION  
**5.49**

- samtige Note, feine Frucht
- 16–18 °C



**Bergsträsser Winzer  
Spätburgunder  
Rotwein trocken**  
Q.b.A., 0,75-L-Flasche  
(1 L = € 7,32)



AKTION  
**5.49**

- kräftig im Geschmack
- 16–18 °C



**Rheinessen  
Wein-Genuss  
Dornfelder Rotwein  
trocken** Q.b.A.,  
auch lieblich,  
0,75-L-Flasche  
(1 L = € 2,65)



SUPER-KNÜLLER  
-20%\*  
**1.99**

- süße Beerenfrucht
- 16–18 °C



**Italien: Doppio  
Passo Primitivo  
IGT** oder **Primitivo  
di Marina 14 IGT**  
0,25-L-Flasche  
(1 L = € 8,88)



-25%\*  
**2.22**  
0,25-L-FLASCHE



**Jules Mumm  
Sekt Dry** oder  
**Medium Dry**  
0,75-L-Flasche  
(1 L = € 5,32)

-27%\*  
**3.99**



**Rotkäppchen  
Sekt** oder  
**Fruchtsecco**  
verschiedene  
Sorten,  
0,2-L-Flasche  
(1 L = € 4,95)

SUPER-KNÜLLER  
-37%\*  
**0.99**

0,2-L-FLASCHE



- würziges Bouquet
- 16–17 °C



**Spanien: Campo  
Viejo Rioja  
Tempranillo DOC**  
auch **Rosé DOC**  
0,75-L-Flasche  
(1 L = € 6,65)

SUPER-KNÜLLER  
-28%\*  
**4.99**



**1,50 € RABATT**

1 Harry's Truman Rasierer kaufen und 1,50 € Rabatt erhalten.

Rabattabzug erfolgt nach Erfassung aller Artikel und Abgabe des Original-Coupons an der Kasse Ihres EDEKA-Marktes. Keine Barauszahlung. Nicht mit anderen Aktionen oder Bar-Rabatt-Coupons kombinierbar. Coupon ist einmalig einlösbar. Gültig bis 04.05.2024.



Harry's Truman Rasierer blau oder orange Stück



-14%\*  
**5.99**



Axe Duschgel verschiedene Sorten, 250-ml-Flasche (1 L = € 9,16)

SUPER-KNÜLLER  
-19%\*  
**2.29**



Axe Bodyspray versch. Sorten, 150-ml-Dose (1 L = € 19,93)

SUPER-KNÜLLER  
-15%\*  
**2.99**  
MIT EDEKA-APP!  
**2.59**  
-27%\*

App NUR VORTEILE.

**16 X 150-BLATT-PACKUNG**



Zewa Ultra Soft Toilettenpapier 4-lagig, 16 x 150-Blatt-Packung

SUPER-KNÜLLER  
-25%\*  
**6.66**



EDEKA Saugstark Küchentücher 3-lagig, 2 x 70-Blatt-Packung

SUPER-KNÜLLER  
-17%\*  
**2.19**



Pantene Pro-V Shampoo 300 ml (1 L = € 9,97) oder Spülung 200 ml (1 L = € 14,95), versch. Sorten, Fl.

SUPER-KNÜLLER  
-13%\*  
**2.99**

JETZT WIEDER DA!

App NUR VORTEILE.

JETZT WIEDER DA!



Ariel Waschmittel Pulver, Flüssig oder Pods versch. Sorten, z. B. Vollwaschmittel 100 WL, 6 kg, (1 WL = € 0,19), Packung/Flasche

SUPER-KNÜLLER  
-24%\*  
**18.99**  
MIT EDEKA-APP!  
**17.99**  
-28%\*



Softlan Ultra Weichspüler versch. Sorten, 45 Waschladungen (1 WL = € 0,03), 1-L-Flasche

SUPER-KNÜLLER  
-25%\*  
**1.49**



Fit Spülmittel Original 500-ml-Flasche (1 L = € 2,38)

SUPER-KNÜLLER  
-20%\*  
**1.19**

**15% RABATT<sup>2</sup>**  
**AUF ALLE 4PAWS-ARTIKEL**



Purina Gourmet Katzennahrung Gold oder Perle verschiedene Sorten, 85-g-Packung/Dose (1 kg = € 5,76)

SUPER-KNÜLLER  
mind. -24%\*  
**0.49**

<sup>1</sup>Angebot gültig bei Einsatz der EDEKA App und Auswahl des Lieblingsmarktes. Nicht mit anderen Aktionen oder Bar-Rabatt-Coupons kombinierbar. Nur in teilnehmenden Märkten mit Genuss+ Funktion: <https://www.edeka.de/suedwest/edeka-app/maerkte/>

<sup>2</sup>Nicht mit anderen Aktionen oder Bar-Rabatt-Coupons kombinierbar.

\*Niedrigster Gesamtpreis der letzten 30 Tage: Harry's: € 6,99, Axe Duschgel: € 2,29, Axe Bodyspray: € 3,55, Zewa: € 8,99, Pantene Pro-V: € 3,45, Fit: € 1,19, Ariel: € 17,99, Softlan: € 1,11, Purina: € 0,49, Küchentücher: € 2,65



# EMPFEHLUNG ZUM WOCHENENDE

**GÜLTIG VON DONNERSTAG BIS SAMSTAG  
JETZT NOCH MEHR SPAREN**



**Rezept-Tipp**  
Mit Ei gefüllte  
Rinderrouladen

edeka.de/rinderroulade

**MINDESTENS FÜR 10€ AN DER WURST- UND/  
ODER FLEISCH-BEDIENTHEKE EINKAUFEN UND  
EINE PACKUNG MINUTO SEMMEL-  
KNÖDEL ODER KARTOFFELKNÖDEL  
200G GRATIS ERHALTEN.**

Rabattabzug erfolgt nach Erfassung aller Artikel und Abgabe des Original-Coupons an der Kasse Ihres EDEKA Marktes. Keine Barauszahlung. Nicht mit anderen Aktionen oder Bar-Rabatt-Coupons kombinierbar. Coupon ist einmalig einlösbar. Gültig vom 29.04. bis 04.05.2024.



**GRATIS**



**WOCHENEND-  
KNÜLLER  
-33%\***

**1.99**

<sup>3</sup>Allgäuer Blumenkäse deutscher Schnittkäse, mind. 50% Fett i. Tr., feinwürzig, mit Blumenmantel, 100 g



<sup>3</sup>Zart gereiftes Rindfleisch: Rinderrouladen aus der Keule geschnitten, 100 g

**WOCHENEND-  
KNÜLLER  
-30%\***

**1.39**



**WOCHENEND-  
EMPFEHLUNG  
AKTION**

**1.99**

**Gut & Günstig**  
Mixpaprika aus Spanien, Klasse I, 500-g-Packung (1 kg = € 3,98)



**WOCHENEND-  
KNÜLLER  
-50%\***

**0.99**

Unsere Heimat – echt & gut Mini Romanherzen aus Süddeutschland, Klasse I, 2er-Packung



**WOCHENEND-  
KNÜLLER  
-50%\***

**0.49**

Ehrmann Grand Dessert verschiedene Sorten, 190-g-Becher (1 kg = € 2,58)

**IMPRESSUM** Gesamtkonzeption & Vertrieb ICT Gestaltung und Produktion von Werbung GmbH, Albert-Einstein-Straße 8, 77656 Offenburg **Herausgeber** EDEKA Südwest Stiftung & Co. KG, Edekastraße 1, 77656 Offenburg, Michael Beckenbach (V.i.S.d.P.) **Chefredaktion** Michael Kalt, ICT Projektleitung Dirk K. Hügle, ICT, E-Mail: DirkK.Huegle@ictwerbung.de **Redaktions-Seiten** Kresse & Discher GmbH, Offenburg **Druck** Stark Druck GmbH + Co. KG, Im Altgefäll 9, 75181 Pforzheim. Alle Informationen der Firma und Anschrift Ihres Marktes finden Sie unter [www.edeka.de/marktsuche](http://www.edeka.de/marktsuche) oder Telefonnr. 0800 3335211 (kostenfrei aus dem dt. Fest- oder Mobilfunknetz). Abgabe der Angebote nur in haushaltsüblichen Mengen, solange der Vorrat reicht. Teilnehmende Märkte: <https://www.edeka.de/suedwest/maerkte-mein-genuss-flugblatt.jsp>. Irrtum vorbehalten. Alle Preise sind in Euro angegeben. Fleisch- und Wurstangebote nur in Märkten mit EDEKA-eigener Metzgereiabteilung erhältlich. **SERVICE-TELEFON 01803 671049** Haben Sie Anregungen? Wir freuen uns auf Ihren Anruf. 0,09 Euro/Minute aus dem Festnetz der Deutschen Telekom. Mobilfunk max. 0,42 Euro/Minute. Oder schreiben Sie uns per E-Mail an: [kundenservice@edeka-suedwest.de](mailto:kundenservice@edeka-suedwest.de) Märkte mit Ernährungsservice finden Sie unter: [www.edeka.de/suedwest/ernaehrungsservice-2.jsp](http://www.edeka.de/suedwest/ernaehrungsservice-2.jsp) DeutschlandCard-Angebote gültig in teilnehmenden Märkten. Diese finden Sie unter: [www.edeka.de/suedwest/deutschlandcard.jsp](http://www.edeka.de/suedwest/deutschlandcard.jsp)

<sup>3</sup>An der Bedientheke erhältlich.

\*Niedrigster Gesamtpreis der letzten 30 Tage: Mini Romanherzen: € 1,49, Allgäuer Blumenkäse: € 1,99, Rinder-Rouladen: € 1,39, Ehrmann Grand Dessert: € 0,49



# FRISCHE KNÜLLER

## zum Wochenende

GÜLTIG VON DONNERSTAG  
BIS SAMSTAG



UNVERPACKT  
umdenken und  
mitmachen!

WOCHENEND-  
KNÜLLER  
-33%\*

1.99

Rhabarber  
aus Deutschland,  
Klasse I, 1 kg



WOCHENEND-  
KNÜLLER  
-30%\*

2.29

'Zart gereiftes Rind-  
fleisch: Rinderhüfte  
ideal für Steaks, zum Grillen  
oder Kurzbraten, 100 g



NEUE ERNTE

WOCHENEND-  
KNÜLLER  
-25%\*

2.99

EDEKA Speisefrühspeisekartoffeln vorwiegend festkochend, festkochend oder mehligkochend, Sorte siehe Etikett, aus Ägypten, 2-kg-Netz (1 kg = € 1,50)



WOCHENEND-  
KNÜLLER  
-32%\*

1.69

INITIATIVE  
TIERWOHL  
'Kirschwasserschinken  
gegart, 100 g



WOCHENEND-  
KNÜLLER  
-43%\*

1.59

Meggle Feine Butter  
auch Joghurt Butter  
oder Streichzart unge-  
salzen 250-g-Packung/  
Becher (1 kg = € 6,36)



WOCHENEND-  
KNÜLLER  
-44%\*

1.49

Fol Epi Scheiben  
versch. Sorten und  
Fettstufen, z. B. Classic,  
mind. 50% Fett i. Tr., 150 g  
(1 kg = € 9,93), Packung

# DIESEN SAMSTAG<sup>2</sup>

## EXTRA GÜNSTIG:

AM 05.05.2024

TAG DES DEUTSCHEN SPARGELS



Unsere Heimat – echt & gut  
Spargel weiß/vio  
aus Süddeutschland,  
Klasse II, 500-g-Bund  
(1 kg = € 7,98)

DIESEN SAMSTAG  
AKTION

3.99

✓ GLUTENFREI  
✓ LAKTOSEFREI



DIESEN SAMSTAG  
-25%\*

0.89

INITIATIVE  
TIERWOHL  
'XXL Grillbratwurst  
rot oder weiß  
gebrüht, 100 g

\*Niedrigster Gesamtpreis der letzten 30 Tage: Rhabarber: € 1,99, Speisefrühspeisekartoffeln: € 2,99, Kirschwasserschinken: € 1,69, XXL Grillbratwurst: € 0,79, Fol Epi: € 1,39, Rinderhüfte: € 2,22, Meggle: € 1,59

<sup>1</sup>An der Bedienungstheke erhältlich <sup>2</sup>Dieses Angebot ist nur am Samstag gültig





**center**

# DAS EXTRA DER WOCHE

IN IHREM E CENTER



**Besser essen,  
besser sparen**  
im Herzen vereint.

**Elinas Joghurt Natur**  
oder griechischer Fruchtjoghurt versch. Sorten,  
4 x 150-g-Packung (1 kg = € 2,48)

**SUPER-KNÜLLER**  
mind. -30%\*

**1.49**

**IDEAL ZU SPARGEL**

**SUPER-KNÜLLER**  
-28%\*

**1.79**

<sup>1</sup>Zarte Kalbs-Schnitzel aus der Unterschale geschnitten, 100 g

**Bergader Käsescheiben**  
versch. Sorten, z. B. mild-nussig,  
mind. 48% Fett i. Tr., 150-g-Packung (1 kg = € 11,27)

**SUPER-KNÜLLER**  
-37%\*

**1.69**

**VORRATSPACK**

**Tempo Taschentücher**  
Klassik 42 x 10 Stück oder  
Taschentücher-Box Trio  
3 x 100 Stück, Packung

**SUPER-KNÜLLER**  
mind. -20%\*

**3.99**

**20 BRÖTCHEN**

**Conditorei Coppentrath & Wiese**  
Unsere Goldstücke  
Weizenbrötchen tiefgef.,  
20 Stück, 1-kg-Packung

**SUPER-KNÜLLER**  
-28%\*

**2.99**

**McCain Krokettentrio** 600 g  
(1 kg = € 2,48), Krokettentrio  
oder Krönchen 500 g (1 kg = € 2,98),  
tiefgefroren, Packung

**SUPER-KNÜLLER**  
-48%\*

**1.49**

Wir ♥ Lebensmittel.

<sup>1</sup>An der Bedienungstheke erhältlich. \*Niedrigster Gesamtpreis der letzten 30 Tage: Elinas: € 1,49, Bergader: € 1,59, Kalbs-Schnitzel: € 2,49, Tempo: € 4,29, Coppentrath & Wiese: € 4,19, McCain: € 1,49



# Erstklassige Beratung, exzellente Angebote

im Herzen vereint.

**DARF ES EIN BISSCHEN MEHR SEIN?**

- » EXZELLENTER SERVICE
- » HANDWERKLICH ZUBEREITETE EIGENHERSTELLUNGEN
- » NACHHALTIGERE UND REGIONALE MARKENFLEISCH PROGRAMME



'Frische Hähnchen-Schenkel HKL A, besonders hoher Fleischanteil, da die Schenkel ohne Rücken sind, 1 kg

**SUPER-KNÜLLER**

**-25%\***

**5.99**

INITIATIVE TIERWOHL

haltungform.de  
1 2 3 4



**AUS DER REGION**

**GRILLTIPP**

**-32%\***

**1.69**

**Forellen** aus Aquakultur Deutschland (Baden-Württemberg), eine regionale Delikatesse, 100 g



'Frischkäse Radieschen-Schnittlauch deutsche Frischkäsezubereitung, mind. 70% Fett i. Tr., Doppelrahmstufe, mit Radieschen und Schnittlauch, streichfähig, 100 g

**-27%\***

**1.29**



'Grillfertige Gevapcici Hackfleischröllchen aus Schweine- und Rindfleisch, 100 g

**AKTION**

**1.19**



Wickeln Sie das Lendchen in Speck und braten es kurz scharf an. Dann im Ofen bei 200 Grad ca. 30 Minuten backen.

'Bauernlendchen Schweinefilet nach Kasseler Art, ideal zu Spargel, 100 g

**-23%\***

**1.29**



EDeka unsere Hausmarke

**AUCH IM FRISCHEPACK**

'Delikatess-Metzgerhinterschinken sorgfältig von Hand gelegt, anschließend schonend gegart und mit einer Buchenholz-Rauchnote verfeinert, DLG-prämiert, 100 g

**-11%\***

**1.49**



GLUTENFREI

LAKTOSEFREI

'Delikatess-Leberwurst mit Kalbfleisch verfeinert mit laktosefreier Sahne, im Golddarm, DLG-prämiert, 100 g

**SUPER-KNÜLLER**

**-33%\***

**0.99**

\*An der Bedienungstheke erhältlich.

\*Niedrigster Gesamtpreis der letzten 30 Tage: Bauernlendchen: € 1,29, Metzgerhinterschinken: € 1,69, Leberwurst: € 0,99, Hähnchen-Schenkel: € 5,99, Radieschen-Schnittlauch: € 1,79, Forellen: € 2,49

HIH2 Wir ♥ Lebensmittel.

**GÜLTIG IM E CENTER + + + GÜLTIG IM E CENTER + + + GÜLTIG IM E CENTER + + + GÜLTIG IM E CENTER**



# UNSERE WOCHENEND-TIPPS – VON DONNERSTAG BIS SAMSTAG GÜLTIG



**<sup>1</sup>Milram Burlander**  
aus Kuhmilch, mind.  
45% Fett i. Tr., mind.  
4 Wochen gereift oder  
**Müritzer** mind. 55%  
Fett i. Tr., dt. Schnittk.,  
100 g

Sowohl der Burlander als  
auch der Müritzer von  
Milram sind laktosefrei.

SUPER-KNÜLLER

-50%\*

**0.99**



Das feine Flusskrebs-  
fleisch passt herrlich  
zum Aroma des Spargels.

WOCHENEND-  
KNÜLLER

-40%\*

**2.99**

**<sup>2</sup>Flusskrebs-Spargelsalat**

Louisiana-Flusskrebschwänze mit zartem Spargel  
und fruchtig-süßer Mango, in einem cremigen  
Dressing mit Sahne und Frischkäse, 100 g



Tipp: Wickeln Sie ein Stück  
des Käses in Filoteig und  
backen ihn 2–3 Minuten.

**<sup>1</sup>Le Rustique  
Camembert**  
franz. Weichk.  
aus Kuhmilch, mind.  
45% Fett i. Tr., 100 g

SUPER-KNÜLLER

-33%\*

**1.99**



**<sup>1</sup>Kaltbach Höhlengereifter Le Gruyère** Schweizer  
Hartkäse aus Rohmilch, mind. 49% Fett i. Tr.,  
mind. 12 Monate gereift, kräftig harmonisch, 100 g

WOCHENEND-  
KNÜLLER

-25%\*

**2.99**



**<sup>1</sup>Der Hirte  
von Spanien**  
spanischer Schnitt-  
käse aus Kuh-  
und Schafsmilch,  
mind. 50% Fett i. Tr.,  
frisch, cremig, fest,  
100 g

Der Käse schmeckt  
je nach Reifezeit fein-  
säuerlich bis würzig.

SUPER-KNÜLLER

-35%\*

**1.79**



**<sup>1</sup>Steak N°1 Roastbeef** nach einer fast vergessenen  
alten Lagermethode „Dry aged“ gereiftes Rindfleisch,  
allerbestes Fleisch, das höchsten Qualitäts-  
ansprüchen entspricht, 100 g

STEAK  
**N°1**  
haltungform.de  
1 2 3 4

WOCHENEND-  
KNÜLLER

AKTION

**4.49**

## SB-BACKSTATION – MEHRMALS TÄGLICH FRISCH GEBACKEN



**<sup>3</sup>Spinat-Käse-Schiffchen**  
Stück

-20%\*

**0.79**



**<sup>3</sup>Toscanabrötchen**  
Stück

SUPER-KNÜLLER

-22%\*

**0.35**



**<sup>3</sup>Dinkelbrot**  
500-g-Laib (1 kg = € 4,98)

-16%\*

**2.49**

<sup>2</sup>Angebote der Fisch-Bedientheke nur gültig in teilnehmenden Märkten. Diese finden Sie unter: [www.edeka.de/suedwest/fischbedientheke.jsp](http://www.edeka.de/suedwest/fischbedientheke.jsp)  
<sup>3</sup>Angebote gültig in teilnehmenden Märkten. Diese finden Sie unter: <https://www.edeka.de/suedwest/bakeoff.jsp>  
\*Niedrigster Gesamtpreis der letzten 30 Tage: Milram: € 1,99, Le Rustique: € 1,99, Der Hirte: € 2,79, Kaltbach: € 3,99,  
Toscanabrötchen: € 0,45, Dinkelbrot: € 2,99, Flusskrebs-Spargelsalat: € 4,99, Spinat-Käse-Schiffchen: € 0,99

HIH3



GÜLTIG IM E CENTER + + + GÜLTIG IM E CENTER + + + GÜLTIG IM E CENTER + + + GÜLTIG IM E CENTER



**UNSER EDEKA VERSPRECHEN:**

Wir legen größten Wert auf nachhaltigere Verpackungen und bieten Ihnen deshalb viele Getränke in Mehrwegflaschen an. Aus Glas können diese bis zu 50-mal wieder befüllt werden, PET-Mehrwegflaschen etwa 20-mal.

**Cooler Auswahl,  
heiße Preise**

im Herzen vereint.



**Frische Brise Mineralwasser Classic** Kiste mit 12 x 1-L-PET-Flaschen zzgl. 3,30 € Pfand (1 L = € 0,23)

**-26%\***  
**2.79**



**Deit Limonade** verschiedene Sorten. Kiste mit 12 x 1-L-PET-Flaschen zzgl. 3,30 € Pfand (1 L = € 0,75)

**-25%\***  
**8.99**



**Oettinger Oetea Eistee Pfirsich** Kiste mit 20 x 0,5-L-Flaschen zzgl. 3,10 € Pfand (1 L = € 0,80)

**-20%\***  
**7.99**



**Bitburger Premium Pils, 0,0% Alkoholfrei** und weitere Sorten. Kiste mit 24 x 0,33-L-Fl. zzgl. 3,42 € Pfand (1 L = € 1,51)

**-29%\***  
**11.99**



**Oberdorfer Helles** Kiste mit 20 x 0,5-L-Flaschen zzgl. 3,10 € Pfand (1 L = € 1,40)

**-26%\***  
**13.99**



**Allgäuer Büble Edelbräu** Kiste mit 20 x 0,5-L-Bügel-Flaschen zzgl. 4,50 € Pfand (1 L = € 1,40)

**SUPER-KNÜLLER**  
**-28%\***  
**13.99**





Mestemacher Fladenbrot  
270-g-Packung (1 kg = € 7,37)

-13%\*  
**1.99**



Starbucks Kapseln  
versch. Sorten, z. B. House  
Blend 57 g (1 kg = € 61,23),  
10 Stück, Packung

**SUPER-KNÜLLER**  
-18%\*  
**3.49**



**1,5-KG-PACKUNG**

Dr. Oetker  
Vitalis Müsli  
verschiedene Sorten,  
1,5-kg-Packung  
(1 kg = € 3,99)

**SUPER-KNÜLLER**  
-31%\*  
**5.99**



**450-G-PACKUNG**

Ültje Erdnüsse  
geröstet & gesalzen,  
450-g-Packung  
(1 kg = € 7,40)

-28%\*  
**3.33**



Spreewaldhof  
Gewürzgurken  
Spreelinge  
Abtropfgewicht  
360 g  
(1 kg = € 4,14),  
670-g-Glas

**SUPER-KNÜLLER**  
-42%\*  
**1.49**



Melfor Würzmittel  
0,75-L-PET-Flasche  
(1 L = € 1,72)

-27%\*  
**1.29**

\*Niedrigster Gesamtpreis der letzten 30 Tage: Fladenbrot: € 2,29, Vitalis: € 8,79, Starbucks: € 4,29, Ültje: € 4,69, Spreewaldhof: € 1,49, Melfor: € 1,29

HIH5





# Schnäppchen jagen, Auswahl finden

im Herzen vereint.



## MEPAL

### Lunchpot

100% auslaufsicher, für Suppen, Müsli oder Joghurt, 2 Behälter: 500 ml (mikrowelleneeignet) und 200 ml Inhalt, in verschiedenen Farben, je



UVP 16.99  
-41%  
**9.99**

100% dicht und geruchssicher

## 5ER-SET



**Frischhaltedosen-Set  
Clip & Close Mealprep**  
aus hochwertigem Kunststoff, transportsicherer Clipverschluss, perfekt geeignet zum Vorkochen von Mahlzeiten, 5x 800 ml



UVP 26.59  
-24%  
**19.99**

## 16-TEILIG



ECHTWERK

**Besteck-Set**  
aus Edelstahl 18/0 (s/s 430), mit Kunststoffgriffen, bestehend aus je 4 Gabeln, Messern, Esslöffeln und Kaffeelöffeln, in verschiedenen Farben, je



UVP 19.95  
-34%  
**12.99**

Backofenfest ohne Griffe bis  
180 °C (mit Deckel bis 160 °C)



KRÜGER



inkl. abnehmbarer Griffe



**Aluguss-Pfanne**  
hitzebeständiger Glasdeckel zum Sichtkochen mit Dampfaustrittsöffnung, hochwertige Antihaf-versiegelung, auch als Schmorpfanne verwendbar

UVP 36.99  
-32%  
**24.99**

## WESTMARK

MACH'S EINFACH!



**Faltbares Sieb**  
für platzsparende Aufbewahrung, temperaturbeständig bis ca. 120 °C

UVP 9.99  
-50%  
**4.99**



**Faltbare Frischhaltedose**  
für Schule, Arbeit, Picknick, Camping etc., Material: PP, Silikon, 750 ml

UVP 9.99  
-20%  
**7.99**



**Faltbare Spülschüssel**  
ideal für Camping oder Wohnen auf kleinem Raum, Material: PP, TPE, Volumen: 4.500 ml

UVP 13.99  
-28%  
**9.99**





### Picknickdecke

aus Polarfleece, gemustert, Maße: ca. 2 x 2 m, verschiedene Dessins, je

**AKTION**  
**19.99**



### Aufbewahrungskorb

aus Metall, mit Holzgriff, Maße: ca. 25 x 19 x 25 cm (B x H x T), in verschiedenen Farben, je

**AKTION**  
**6.99**



ConnaBride **CB**

### Kühltasche

24 L, Farbe: blau, Maße: 41 x 18 x 29 cm (L x B x H)

**AKTION**  
**7.99**



**GUT & GÜNSTIG**

### Solar Lampion

Einschaltautomatik bei einsetzender Dämmerung, IP44 spritzwassergeschützt, mit warmweißer LED, inkl. Haken zum Aufhängen und Befestigen, in rund, oval und unterschiedlichen Farben erhältlich, je

**GUT & GÜNSTIG**  
**AKTION**  
**2.99**



**Inkl. integriertem FM-Radio**

**Ideal für alle Freizeitaktivitäten**

### EASYmaxx

### Solar-Generator-Kit

zum Aufladen von Handy und anderen elektrischen Geräten, Lautsprecher, Taschenlampe und 3 mobilen LED-Leuchten, 2 Auflademodi: Solarpanel oder USB, Li-Ion-Akku (10.000 mAh)

**AKTION**  
**59.99**



### Einkaufsroller mit Treppensteigerrollen

aus Polyester, mit 3 drehenden Rädern für leichteres Stufensteigen, Taschengröße: ca. 51 x 33 x 20 cm, 30 Liter, Einkaufsroller Maße: ca. 93,5 x 37 x 28 cm

**UVP 24.99**  
**-48%**  
**12.99**

## JETZT SPAREN - GUTE REISE



### % PREISKNALLER % PREISWERT & PRAKTISCH



Arretierbares Aluminiumgestänge



Zahlenschloss



4 Rollen



360° drehbar



ABS: besonders stabil und widerstandsfähig



2 Griffe

### CROSSTRAVEL

### Reisegepäck-Set

Farbe: schwarz, Trolley ca. 50 cm, ca. 2,6 kg, ca. 70 cm, ca. 4.1 kg

**AKTION**  
**79.99**



# XXL KNÜLLER

## WOCHE

### ANGEBOTE

#### 2-KG-XXL-BEUTEL

GUT & GÜNSTIG



**SUPER-KNÜLLER**  
GUT & GÜNSTIG

**1.79**

Gut & Günstig Möhren aus Deutschland oder den Niederlanden, Klasse I, 2-kg-Beutel (1 kg = € 0,90)

#### 2-KG-XXL-NETZ

GUT & GÜNSTIG



**SUPER-KNÜLLER**  
GUT & GÜNSTIG

**1.99**

Gut & Günstig Zwiebeln aus Deutschland, Klasse II, 2-kg-Netz (1 kg = € 1,00)

#### 8 X 43-BLATT-PACKUNG



**SUPER-KNÜLLER**  
-31%\*

**3.99**

Regina Küchentücher mit Herzen 3-lagig, 8 x 43-Blatt-Packung

#### 3 + 1 GRATIS



**SUPER-KNÜLLER**  
-33%\*

**3.99**

Colgate Zahncreme Max Fresh Cooling Crystals oder Sensation White 3 + 1 gratis, 4 x 75-ml-Pk. (1 L = € 13,30)

#### 50% MEHR INHALT



**SUPER-KNÜLLER**  
-16%\*

**3.99**

Listerine Mundspülung Fresh Mint oder Cool Mint auch mild 750-ml-Flasche (1 L = € 5,32)

#### SPAR PACK



**SUPER-KNÜLLER**  
-27%\*

**12.99**

Somat All in 1 Extra 1,66 kg, 100 Tabs (1 Tab = € 0,13), Packung

\*Niedrigster Gesamtpreis der letzten 30 Tage: Regina: € 5,79, Colgate: € 5,99, Listerine: € 4,79, Somat: € 17,99

Wir ♥ Lebensmittel.



GÜLTIG IM E CENTER +++ GÜLTIG IM E CENTER +++ GÜLTIG IM E CENTER +++ GÜLTIG IM E CENTER



Markt/Ort	Straße	Telefon-Nr.	Öffnungszeiten	Info
EDEKA Patschull • 64289 Darmstadt-Kranichstein	Grundstr. 2–8	06151 718450	Mo.–Sa. 8.00–21.00 Uhr Getränkemarkt Mo.–Sa. 8.00–21.00 Uhr	DC
EDEKA Patschull • 64291 Darmstadt-Arheilgen	Untere Mühlstr. 5	06151 130640	Mo.–Sa. 7.00–21.45 Uhr • K&U: So. 7.00–11.00 Uhr	DC
E center Patschull • 64295 Darmstadt	Eschollbrücker Str. 44	06151 30040	Mo.–Sa. 7.00–22.00 Uhr	NF DC
EDEKA Leist & Steiner • 64319 Pfungstadt	Mainstr. 128	06157 801990 • Metzgerei: 06157 8019911 • Marktbäckerei: 06157 80199 25	Mo.–Sa. 8.00–21.00 Uhr	DC
EDEKA Winkler • 64331 Weiterstadt	Büttelborner Weg 1	06150 18160 Bäckerei: 1079751	Mo.–Sa. 7.00–20.00 Uhr • www.edeka-winkler.de	DC
EDEKA Winkler • 64347 Griesheim	Wilhelm-Leuschner-Straße 59	06155 8681 88 0	Mo.–Sa. 7.00–20.00 Uhr	NF DC
EDEKA Lajos • 64354 Reinheim	Bergstr. 1	06162 809870 Backshop: 9692827 • Fax: 8098729	Mo.–Sa. 8.00–21.00 Uhr Backshop: So. 8.00–11.00 Uhr	NF DC
EDEKA Ercan • 64372 Ober-Ramstadt	Gräfenbergweg 4	06154 409340	Mo.–Sa. 8.00–21.00 Uhr	NF DC
EDEKA Ercan • 64380 Roßdorf	Theodor-Clausen-Str. 8	06154 696750	Mo.–Sa. 8.00–21.00 Uhr	NF DC
EDEKA Graulich • 64385 Reichelsheim	Sudetenstr. 64	06164 501600	Mo.–Sa. 8.00–21.00 Uhr	NF DC
EDEKA Kampmann • 64407 Fränkisch-Crumbach	Jahnstr. 16	06164 503170 Bäckerei: 5009952	Mo.–Sa. 8.00–20.00 Uhr www.edeka-kampmann.de	DC
EDEKA Winkler • 64572 Büttelborn-Klein-Gerau	Kurt-Schumacher-Ring 44	06152 710881 Bäckerei: 172537	Mo.–Sa. 7.00–20.00 Uhr www.edeka-winkler.de	DC
EDEKA Haupter • 64579 Gernsheim	Pfungstädter Str. 3	06258 3523	Mo.–Sa. 8.00–20.00 Uhr	DC
EDEKA Nikolaus • 64589 Stockstadt am Rhein	Gerhart-Hauptmann-Str. 30	06158 971300	Mo.–Sa. 7.00–21.00 Uhr	DC
E center Jakobi • 64625 Bensheim	Fabrikstr. 2	06251 989420	Mo.–Sa. 7.00–21.00 Uhr	NF DC
E center Merz • 64625 Bensheim-Auerbach	Wilhelmstr. 160	06251 71025	Mo.–Sa. 7.00–22.00 Uhr	NF DC
EDEKA Merz • 64646 Heppenheim	Kalterer Str. 21a	06252 942740	Mo.–Sa. 7.00–21.00 Uhr	DC
EDEKA Bylitzta • 64658 Fürth	Heppenheimer Str. 70	06253 98940	Mo.–Sa. 7.00–21.00 Uhr	DC
EDEKA Winkler • 64665 Alsbach-Hähnlein	In der Pfarrtanne 14	06257 9996561	Mo.–Sa. 7.00–20.00 Uhr www.edeka-winkler.de	DC
EDEKA Steiner • 64668 Rimbach	Erikastr. 5	06253 972173	Mo.–Sa. 7.00–21.00 Uhr • K&U: So. 8.00–11.00 Uhr	NF DC
E center Jakobi • 64686 Lautertal	Nibelungenstr. 447	06254 942000	Mo.–Sa. 7.00–21.00 Uhr	NF DC
EDEKA Gunkel • 64711 Erbach	Werner-von-Siemens-Str. 102	06062 955700	Mo.–Sa. 8.00–21.00 Uhr • www.edeka-gunkel.de	NF DC
EDEKA Löwe • 64732 Bad König	Frankfurter Str. 74–76	06063 913750	Mo.–Sa. 8.00–20.00 Uhr	DC
EDEKA Kampmann • 64807 Dieburg	Groß-Umstädter-Str. 19	06071 928050 Bäckerei: 9280525	Mo.–Sa. 8.00–21.00 Uhr www.edeka-kampmann.de	DC
EDEKA Richter • 64823 Groß-Umstadt	Habitzheimer Str. 5a	06078 9307640 Fleisch-Abteilung: 93076412	Mo.–Sa. 7.00–20.00 Uhr	NF DC
EDEKA Stolzenberger • 64832 Babenhausen	Hinter der Altdörfer Kirche 15–19	06073 689528 Fleisch-Abteilung: 6892023	Mo.–Sa. 7.00–20.00 Uhr www.edeka-stolzenberger.de	DC
EDEKA Kampmann • 64839 Münster	Darmstädter Str. 85b	06071 739110 Bäckerei: 303581	Mo.–Sa. 8.00–21.00 Uhr www.edeka-kampmann.de	NF DC
EDEKA Ercan • 65468 Trebur-Geinsheim	Diamantstr. 6	06147 501200	Mo.–Sa. 7.00–20.00 Uhr	DC
E center Jochum • 68623 Lampertheim	Gaußstr. 12–16	06206 155200	Mo.–Sa. 7.00–22.00 Uhr	NF DC
EDEKA Krebs • 68642 Bürstadt	Mainstr. 137	06206 9096090	Mo.–Sa. 7.00–20.00 Uhr	DC
EDEKA Schmitt • 69483 Wald-Michelbach	Am Bahndamm 9	06207 92270	Mo.–Sa. 8.00–21.00 Uhr	DC
EDEKA Bylitzta • 69488 Birkenau	Hauptstr. 160b	06201 39980	Mo.–Sa. 7.00–21.00 Uhr	NF DC
EDEKA Graulich • 69509 Mörlenbach	Groß-Breitenbach 2	06209 794072	Mo.–Sa. 8.00–21.00 Uhr	NF DC



Digitales Prospekt auch in Ihrer EDEKA APP.

Laden für App Store

Erhältlich bei Google play

Jetzt hier downloaden und noch mehr sparen!



Kein Flugblatt erhalten?

Rufen Sie uns an,  
Hotline: 0800/2242422  
oder QR-Code scannen



# WIR GEHEN VORAN.

Gemeinsam für unsere Region

Seit **2017** unterstützt  
EDEKA Südwest mit der jährlichen  
Feuerwehr-Aktion Kinder- und  
Jugendfeuerwehren in der Region

## SO FUNKTIONIERT DIE FEUERWEHR-AKTION

Im Aktionszeitraum von April bis Ende September gibt es für Kundinnen und Kunden besondere Produkte in teilnehmenden Märkten: Feuerwehr-Wurst und -Steak von EDEKA Südwest Fleisch, das Feuerwehr-Ciabatta-Brötchen von der Markt-Bäckerei sowie das Mineralwassersortiment von Schwarzwald-Sprudel. Einen Teil der Verkaufserlöse dieser Produkte spendet EDEKA Südwest anschließend an die Landesverbände der Feuerwehren im Südwesten zur Förderung der Kinder- und Jugendfeuerwehren.



Die Feuerwehr-Wurst gibt es an den Bedientheken als XXL-Grillbratwurst (rot und weiß) sowie als rote Bockwurst in Selbstbedienung

Das Feuerwehr-Steak (ein mariniertes Schweinehalssteak) gibt es an den Bedientheken und in Selbstbedienung



Das Mineralwassersortiment (Classic, Medium, Sanftperlend und Still) von Schwarzwald-Sprudel ist auch Teil der Feuerwehr-Aktion

Das Feuerwehr-Ciabatta-Brötchen bekommen Sie in vielen Markt-Bäckereien von EDEKA Südwest

## Feuerwehr-Bild malen und gewinnen!



Kinder-Malwettbewerb: Aufgepasst, kleine Feuerwehr-Fans! Wir verlosen 12x ein „Feuerwehrmann Sam“-Set – bestehend aus Bettwäsche (das Motiv leuchtet teilweise im Dunkeln), Brotdose, Gesellschaftsspiel, Platzset, Trinkglas und Porzellanbecher. Einfach ein Bild zum Thema Feuerwehr malen und auf der Gewinnspielseite hochladen.

Die Teilnahme- und Datenschutzbestimmungen finden Sie unter: [zukunftleben.de/feuerwehr-malen](http://zukunftleben.de/feuerwehr-malen)



[zukunftleben.de/feuerwehr-malen](http://zukunftleben.de/feuerwehr-malen)

## DIESEN SAMSTAG<sup>2</sup> EXTRA GÜNSTIG:



haltungsform.de  
1 2 3 4  
✓ GLUTENFREI  
✓ LAKTOSEFREI

INITIATIVE TIERWOHL

<sup>1</sup>XXL Grillbratwurst rot oder weiß gebrüht, 100 g

**DIESEN SAMSTAG**  
**-25%\***

**0.89**

Seit Beginn der Aktion konnten insgesamt schon mehr als **280.000 Euro** an die Feuerwehren verteilt werden

\*Niedrigster Gesamtpreis der letzten 30 Tage: XXL Grillbratwurst: € 0,79

<sup>1</sup>An der Bedientheke erhältlich

<sup>2</sup>Dieses Angebot ist nur am Samstag gültig





# REGIONALER

# SPARGELGENUSS



## UNSERE SPARGEL- BROSCHÜRE

Die Unterschiede zwischen weißem  
und grünem Spargel, Zubereitungs-  
Tipps und viele weitere Infos rund um  
die edlen Stangen gibt's hier:



[edeka-wochenangebote.de/  
spargel](https://www.edeka-wochenangebote.de/spargel)



# UNSERE ERDBEER- BROSCHÜRE

Nachspeisen, Gebäck oder Drinks

mit Erdbeeren – Rezeptideen

und Tipps für das Einmachen der

süßen Früchte gibt's hier:



[edeka-wochenangebote.de/  
erdbeeren](https://edeka-wochenangebote.de/erdbeeren)

**GENUSSVOLLE**

**ERDBEERZEIT**

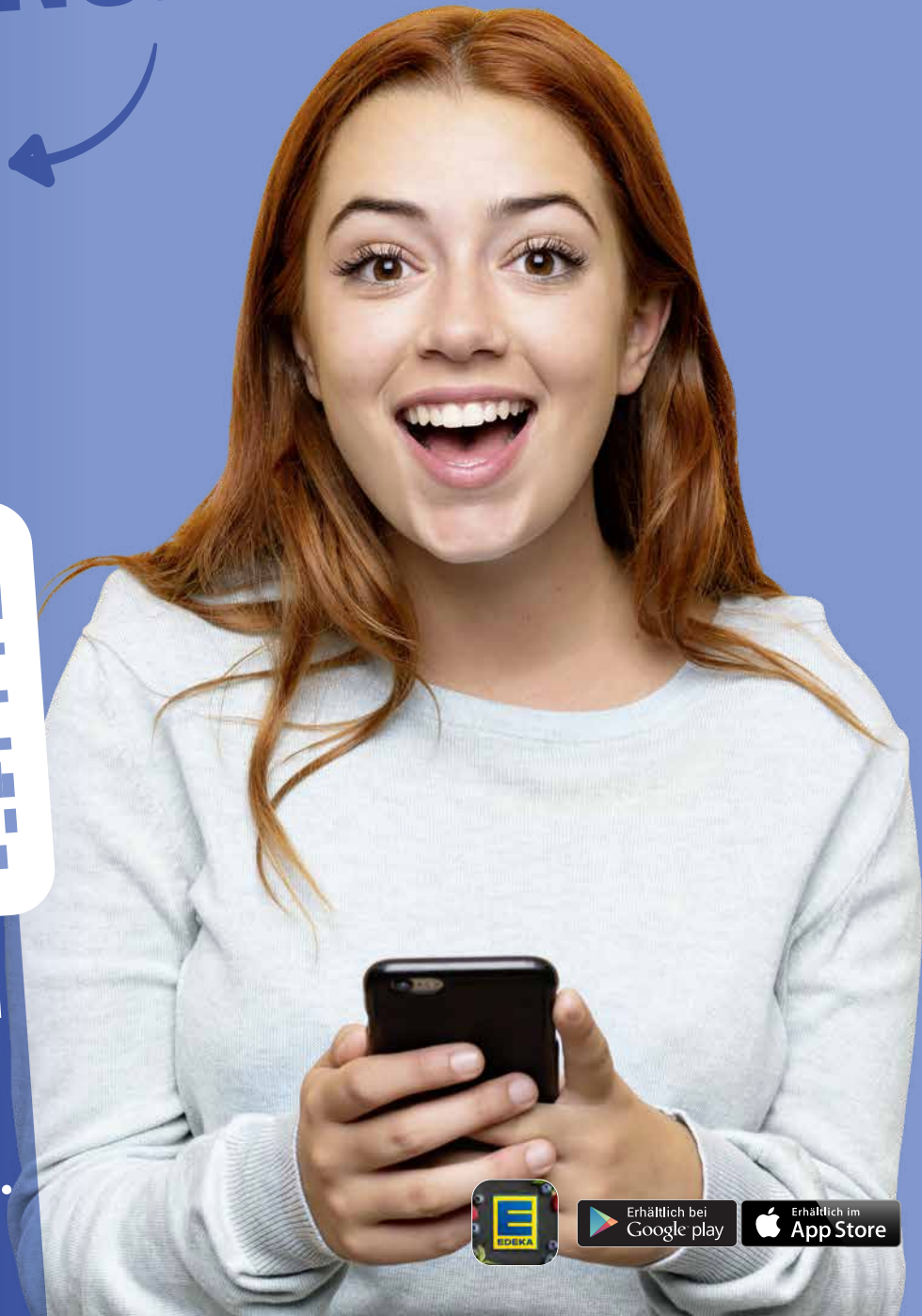




# App

## NUR VORTEILE.

- Mit Coupons sparen
- Statusvorteile sichern
- DeutschlandCard verknüpfen und doppelt punkten
- Kontaktlos bezahlen
- Prospekt und Angebote entdecken
- Exklusive Gewinnspiele
- Digitale Einkaufsliste



[edeka.de/app](https://edeka.de/app)

# JETZT DOWNLOADEN.



Erhältlich bei  
Google play

Erhältlich im  
App Store





**EDEKA Bio Möhren**  
aus Italien oder Spanien,  
Klasse II, 1-kg-Beutel

**-10%\***  
**1.69**  
MIT EDEKA-APP!  
**1.49**  
**-21%\***



**Appenzeller**  
Schweizer Hartkäse  
mit Kuh-Rohmilch,  
mind. 48% Fett i. Tr.,  
mind. 4-5 Monate  
gereift, laktose- und  
glutenfrei, 100 g

**SUPER-KNÜLLER**  
**-23%\***  
**2.29**  
MIT EDEKA-APP!  
**ZUSÄTZLICH**  
**15% SPAREN**



**Patros Original Feta**  
mind. 45% Fett i. Tr., 150 g  
(1 kg = € 11,27), **Natur** mind. 52%  
Fett i. Tr., 180 g (1 kg = € 9,39)  
und weitere Sorten, Packung

**SUPER-KNÜLLER**  
**-43%\***  
**1.69**  
MIT EDEKA-APP!  
**1.29**  
**-56%\***



**De Cecco italienische Teigwaren**  
versch. Ausformungen,  
500-g-Packung (1 kg = € 2,98)

**SUPER-KNÜLLER**  
**-44%\***  
**1.49**  
MIT EDEKA-APP!  
**1.29**  
**-52%\***



**Ritter Sport Schokolade**  
**Bunte Vielfalt** versch. Sorten,  
z. B. Alpenmilch 250 g  
(1 kg = € 9,16), Tafel

**-23%\***  
**2.29**  
MIT EDEKA-APP!  
**1.99**  
**-33%\***



**Monster Energy-Drink**  
koffeinhaltig, versch. Sorten,  
0,5-L-Dose zzgl. 0,25 € Pfand  
(1 L = € 1,98)

**SUPER-KNÜLLER**  
**-33%\***  
**0.99**  
MIT EDEKA-APP!  
**0.89**  
**-40%\***



**Ariel Waschmittel**  
**Pulver, Flüssig oder**  
**Pods** versch. Sorten, z. B.  
Vollwaschmittel 100 WL,  
6 kg, (1 WL = € 0,19),  
Packung/Flasche

**SUPER-KNÜLLER**  
**-24%\***  
**18.99**  
MIT EDEKA-APP!  
**17.99**  
**-28%\***



**Absolut Vodka**  
auch **Citron** 40% Vol.,  
0,7-L-FI. (1 L = € 17,13)

**SUPER-KNÜLLER**  
**-20%\***  
**11.99**  
MIT EDEKA-APP!  
**11.49**  
**-23%\***



**Axe Bodyspray** versch. Sorten,  
150-ml-Dose (1 L = € 19,93)

**SUPER-KNÜLLER**  
**-15%\***  
**2.99**  
MIT EDEKA-APP!  
**2.59**  
**-27%\***

\*Angebot gültig bei Einsatz der EDEKA App und Auswahl des Lieblingsmarktes. Nicht mit anderen Aktionen oder Bar-Rabatt-Coupons kombinierbar. Nur in teilnehmenden Märkten mit Genuss+ Funktion: <https://www.edeka.de/suedwest/edeka-app/maerkte/>

\*An der Bedienungstheke erhältlich.

\*Niedrigster Gesamtpreis der letzten 30 Tage: Möhren: € 1,79, Appenzeller: € 2,22, Patros: € 2,99, Ritter Sport: € 2,99, De Cecco: € 2,69, Monster: € 0,88, Absolut Vodka: € 14,99, Axe Bodyspray: € 3,55, Ariel: € 17,99





**Punkte  
verrechnen**

**100%  
kostenlos**

# Ihr Weg zum **Punkteglück.**



**mit der  
EDEKA App  
verknüpfen**

**Punkte  
sammeln**

**Zusatz-  
Punkte-  
Aktionen**





Sparen

Punkte dich glücklich  
Deutschland Card

# Jeder Punkt lohnt sich!

Jetzt im Markt oder unter [deutschlandcard.de](http://deutschlandcard.de) anmelden und Vorteile sichern!



## 1. KOSTENLOS ANMELDEN

Füllen Sie das Anmeldeformular schnell und bequem online aus unter [www.deutschlandcard.de](http://www.deutschlandcard.de) – Ihre DeutschlandCard bekommen Sie dann per Post. Oder Sie nutzen das Papierformular im Markt, geben es dort ab und erhalten Ihre Karte sofort.



## 2. PUNKTE SAMMELN

Bei jedem Einkauf zeigen Sie an der Kasse einfach Ihre DeutschlandCard. Die Punkte werden dann automatisch auf Ihrem Konto gutgeschrieben. Außerdem gibt es immer wieder tolle Aktionen und attraktive Vorteils-Coupons.



## 3. PUNKTE EINLÖSEN

**Verrechnen:** Sie können Ihre gesammelten Punkte bei Ihrem nächsten Einkauf direkt im Markt verrechnen lassen und somit Geld sparen.

**Prämien eintauschen:** Oder Sie suchen sich im Online-Prämienshop eine von vielen tollen, wechselnden Prämien von Marken-Herstellern aus.

**Spenden:** Sie können mit Ihren Punkten auch wohltätige Organisationen, Stiftungen und Vereine unterstützen – etwa den WWF oder das SOS-Kinderdorf.



# EUROPA PARK®

ERLEBNIS-RESORT



JETZT  
TICKETS  
SICHERN

# SOMMER SPAASS





NEU

# EUROPA PARK®

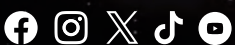
ERLEBNIS-RESORT



# VOLTRON

POWERED BY RIMAC

DER NEUE MULTI LAUNCH COASTER 2024







# EDEKA *Reisen*

## MITTELMEER KREUZFAHRT & BADEHOTEL \*\*\*\*

11 Nächte  
pro Person ab  
**€ 1.599,-**



Jetzt online buchen:  
**WWW.EDEKA-REISEN.DE**



## 12-tägige Kombinationreise Vollpension an Bord

### Leistungen inklusive:

- Flug ab Frankfurt nach Las Palmas (Gran Canaria) und zurück von Palma de Mallorca (Spanien) in der Economy-Class inkl. allen Transfers
- 4 Nächte im DZ im 4-Sterne-Hotel in Maspalomas inkl. **Halbpension**
- Kreuzfahrt gemäß Reiseverlauf
- 7 Nächte in der gebuchten Kabinenkategorie
- **Vollpension an Bord**
- Shows und Unterhaltungsprogramm
- Deutschsprachiger Gästeservice
- Benutzung zahlreicher Bordeinrichtungen
- Trinkgelder an Bord

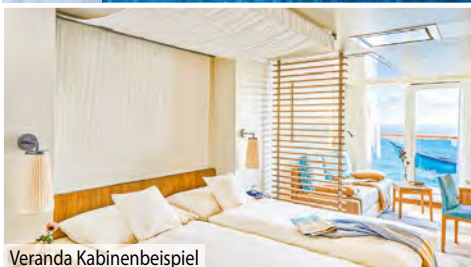
4 Nächte Baden auf Gran Canaria



AIDAcosma



Palma de Mallorca



Veranda Kabinenbeispiel



AIDAcosma Beach Club

Genießen Sie die Kombination aus Badeurlaub und Kreuzfahrt bei dieser exklusiven Reise. Lassen Sie am Strand von Gran Canaria die Seele baumeln und begeben Sie sich an Bord von AIDAcosma auf den Weg ins Mittelmeer.

### Ihr Schiff AIDAcosma:

AIDAcosma ist mit modernsten Umwelttechnologien ausgestattet und wird mit Flüssigerdgas (LNG) betrieben

### Ausstattung:

- Restaurants in Form von À-la-Carte oder Buffetrestaurant, Bars & Lounges, Sonnendeck mit Swimmingpools, Wasserrutsche & Whirlpools, Fitnesscenter, Minigolf, Theatrium, Kasino, Diskothek, Bibliothek, Shops u.v.m

### Kabinen:

- Alle Kabinen (Innen ca. 13 qm) sind ausgestattet mit Einzel- oder Doppelbetten, Klimaanlage, Dusche/WC, TV, Telefon, Safe, WLAN (gg. Gebühr)
- Meerblick (ca. 16 qm) zusätzlich mit nicht zu öffnendem Fenster

Balkon (ab 17 qm) mit raumhoher Glastür zum Balkon

### Verpflegung:

- Vollpension (Frühstück, Mittagessen, Snacks, Abendessen). Tischgetränke während der Hauptmahlzeiten in den Buffetrestaurants (Softdrinks, Kaffee, Bier, Hauswein)

### Ihr 4-Sterne-Hotel auf Gran Canaria: LIVVO Los Calderones:

- Unweit des touristischen Zentrums Maspalomas befindet sich das Erwachsenenhotel. Es erwartet Reisende mit einer fantastischen Lage unweit der malerischen Sanddünen von Maspalomas mit dem tiefblauen Atlantik im Hintergrund im Süden der Ferieninsel Gran Canaria. Es bietet eine modern gestaltete Hotelanlage mit Außenpool, Whirlpool, Poolbar, Fitnesscenter und Restaurant. Die 2-stöckigen Duplex-Suiten bieten separaten Wohn-/Schlafbereich, sowie Dusche/WC, Minibar, TV und möblierte Terrasse

### Gut zu wissen:

- Mindestteilnehmerzahl: 16 Personen. Bei Nichterreichen alternativ behält sich der Reiseveranstalter vor, die Reise bis spätestens 60 Tage vor Reisetermin abzu-



Preise 2025 pro Person in der 2er Kabine/DZ	
Kabinenkategorien	22.04.
Innen	1.599,-
Meerblick	1.799,-
Balkon	2.099,-
Veranda Komfort	2.149,-

Abflughafen: Frankfurt  
Garantiekabinen, die Kabinenummer werden mit den Reiseunterlagen verschickt

**Reisecode:**  
ACOO1A

**Buchung beim Experten:**  
☎ 0228 - 71 00 28 88  
tägl. von 8 bis 22 Uhr

**Reiseveranstalter:**  
Compass Kreuzfahrten GmbH

# Reiseveranstalter



BigXtra Touristik GmbH  
Landsberger Str. 88  
80339 München  
☎ 089 - 710 456 160  
tägl. von 10 bis 20 Uhr (Ortstarif)



Compass Kreuzfahrten GmbH  
Herbert-Rabius-Str. 26  
53225 Bonn  
☎ 0228 - 71 00 28 88  
tägl. von 8 bis 22 Uhr (Ortstarif)



Falk Tours AG  
Unterrietsstraße 2a  
CH-8152 Glattbrugg – Zürich  
☎ 0211 - 737 107 73  
tägl. von 8:30 bis 18 Uhr(Ortstarif)  
Falktravel ist eine Marke von  
Falktours DE und AG



HTH Hanse Touristik Hamburg GmbH  
Mercatorstrasse 62a  
21502 Geesthacht  
☎ 04152 - 906 9059  
Mo. - Fr. von 9 bis 18 Uhr &  
Sa. - So. von 9 bis 14 Uhr (Ortstarif)



MANU Touristik GmbH  
Commercialstrasse 20  
CH-7000 Chur  
☎ 0261 - 9836 40 06  
Mo. - Fr. von 8 bis 12 Uhr &  
von 13:30 bis 17 Uhr (Ortstarif)



**Leistungen inklusive:**

- Flug nach Hurghada und zurück inkl. allen Transfers
- Inlandsflüge von Luxor nach Kairo und von Kairo nach Hurghada
- 7 Nächte an Bord des Komfortschiffes in einer Doppel-Außenkabine mit **Vollpension**
- 2 Nächte im DZ im 4-Sterne-Hotel in Kairo mit **Frühstück**
- Besuch des ägyptischen Museums in Kairo
- 5 Nächte im DZ Gartenseite im 4-Sterne Blend Club Aqua Resort mit **All Inclusive**

**Inkl. Besichtigung der Pyramiden von Gizeh und der Sphinx**



Gizeh

**Reiseverlauf:**

- Tag 1:** Anreise
- Tag 2:** Luxor – Edfu
- Tag 3:** Edfu – Kom Ombo – Assuan
- Tag 4:** Assuan
- Tag 5:** Assuan – Edfu
- Tag 6:** Edfu oder Esna\*
- Tag 7:** Edfu/Esna – Luxor
- Tag 8:** Luxor – Kairo
- Tag 9:** Gizeh
- Tag 10:** Kairo – Hurghada
- Tag 11 – 14:** Hurghada. Badeaufenthalt
- Tag 15:** Abreise

**Komfortschiff:**

- Restaurant, Bar, Sonnendeck mit Pool
- Außenkabinen mit Dusche/WC, TV, Klimaanlage

**Verpflegung:** Vollpension

**4-Sterne Blend Club Aqua Resort:**

**Ausstattung:** Rezeption, 2 Buffetrestaurants, mehrere Bars, Gartenanlage mit 2 Pools und Aquapark. Liegen, Auflagen, Sonnenschirme und Badetücher sind am Pool und am Strand nach Verfügbarkeit inkl.

**Unterkunft:** DZ Gartenseite (ca. 40 qm) mit Bad oder Dusche/WC, Föhn, TV, Klimaanlage, Safe, Auffüllung der Minibar mit Softdrinks (1x täglich, gg. Gebühr) und Balkon oder Terrasse

**Verpflegung:** All Inclusive (Frühstücks-, Mittags- und Abendbuffet, tagsüber Eis und Snacks, ausgewählte lokale alkoholische und alkoholfreie Getränke (10 – 24 Uhr))

**Nicht inklusive:**

- Ausflugspaket während der Nilkreuzfahrt: ca. 259 € p.P., buchbar vor Ort
- Visum inkl. Bearbeitungsgebühr: ca. 30 € p.P.
- Trinkgelder: Empfehlung ca. 10 € p.P./Tag
- \*Es wird entweder der Edfu Tempel oder der Esna Tempel

**14 Nächte pro Person ab 1.399,-**



Assuan

besichtigt gemäß den Reiseverläufen der jeweiligen Schiffe, wird vor Ort vom Reiseleiter bekannt gegeben

Preise 2024/2025 pro Person in der Doppel-Außenkabine/DZ/DZ Gartenseite	
Anreiseterrine	14 Nächte
Dezember 24	ab 1.399,-
Januar 25	ab 1.479,-
Juli, August, November 24	ab 1.529,-
September 24	ab 1.599,-
Oktober 24	ab 1.649,-

**Abflughäfen:** u.a. Düsseldorf, Frankfurt, München, Stuttgart  
**Hinweis:** Die Pauschalreise umfasst 5 Nächte im Hotel und 9 Nächte während der Rundreise. Aus organisatorischen Gründen können wir erst vor Ort mitteilen, an welchem Tag die Kreuzfahrt beginnt. Je nach Beginn der Kreuzfahrt wird daher eine Aufteilung der Hotelnächte auf den Zeitraum vor Beginn bzw. nach Ende der Kreuzfahrt erfolgen. Bei Anreisen am Di., Mi. und Fr. findet mind. eine Hotelnacht vor Beginn der Kreuzfahrt statt. Schiffs- und Hotelklassifizierung nach Landeskategorie gemäß dem ägyptischen Tourismusministerium.

**Reisecode:**  
**B245763**

**Buchung beim Experten:**

**Reiseveranstalter:**  
**BigXtra Touristik GmbH**

**089 – 710 456 160**  
tägl. von 10 bis 20 Uhr

**GRIECHENLAND – STANDORT RUNDREISE KRETA**  
4-Sterne-Hotel Halbpension

**Leistungen inklusive:**

- Flug nach Heraklion und zurück
- Transfers und Rundreise gemäß Reiseverlauf im klimatisierten Reisebus
- 7 Nächte im DZ im 4-Sterne-Hotel Hersonissos Maris
- **Halbpension**
- Umfangreiches Ausflugspaket gemäß Reiseverlauf
- Deutschsprachige Reiseleitung
- Rail & Fly 2. Klasse inkl. ICE Nutzung

**Umfangreiches Ausflugspaket inkl.**



Hotel Hersonissos Maris

**4-Sterne-Hotel Hersonissos Maris:**

**Lage:** Nur durch eine Küstenstraße vom Sand-/Kiesstrand getrennt, ca. 15 Gehminuten vom Ortszentrum von Hersonissos entfernt

**Ausstattung:** Rezeption, WLAN (inkl.), 1 Buffetrestaurant, 2 Bars, Minimarkt und Außenanlage mit Sonnenterrasse und 2 Süßwasser-Swimmingpools. Liegestühle und Sonnenschirme sind am Pool inkl. und am Strand gg. Gebühr

**Unterkunft:** DZ (ca. 22 qm) mit Bad oder Dusche/WC, Föhn, Telefon, TV, Radio, Mietsafe, Minikühlschrank, Klimaanlage und Balkon oder Terrasse

**Verpflegung:** Halbpension (Frühstück und Abendessen in Buffetform)

**Wunschleistungen:** Einzelzimmerzuschlag: ab 699 € p.P./Woche

**Nicht inklusive:** Touristensteuer: ca. 7 € pro Zimmer/Nacht (zahlbar vor Ort)

**7 Nächte pro Person ab 899,-**



Hafen von Heraklion



Matala

Preise 2024 pro Person im Doppelzimmer	
Anreiseterrine	7 Nächte
11.10.	ab 899,-
06.09.   20.09.	ab 1.079,-
13.09.	ab 1.179,-
27.09.	ab 1.149,-

**Abflughäfen:** u.a. Frankfurt, München, Köln, Nürnberg  
**Kurzfristige Termine im Mai & Juni zu tagesaktuellen Preisen online buchbar!**  
14 Nächte ab € 1.249,- p.P. buchbar.  
Mindestteilnehmerzahl: 15 Personen. Bei Nichterreichen der Teilnehmerzahl ist die Absage bis spät. 31 Tage vor Reisebeginn vorbehalten.

**Reisecode:**  
**B245739**

**Buchung beim Experten:**

**Reiseveranstalter:**  
**BigXtra Touristik GmbH**

**089 – 710 456 160**  
tägl. von 10 bis 20 Uhr



**Leistungen inklusive:**

- Flug nach Bodrum und zurück inkl. allen Transfers
- 7 Nächte mit kostenlosem Upgrade auf DZ Superior i. W. v. ca. 135 € pro DZ/Woche
- **All Inclusive**
- Premiumpass i. W. v. ca. 168 € pro DZ u.a. mit 1x Obstkorb und Flasche Wein auf dem Zimmer, 1x zusätzliches Abendessen in einem der À-la-carte-Restaurants, 1x 10-minütige Kopfmassage pro Vollzahler, Early Check-In & Late Check-Out (nach Verfügbarkeit)
- Deutschsprachige Reiseleitung
- Rail & Fly 2. Klasse inkl. ICE Nutzung

**Inkl. Premiumpass**



Labranda TMT Bodrum – Badeplattform

**7 Nächte pro Person ab 599,-**



Pool

**Lage:**

• Direkt am hoteleigenen Strand (über Treppen erreichbar, mit Badeplattform) und ca. 1 km vom Zentrum von Bodrum entfernt

**Ausstattung:**

• Rezeption, WLAN (inkl., in allen öffentlichen Bereichen), 1 Buffet- und 2 À-la-carte-Restaurants (Fischrestaurant (01.06. – 01.10.) und italienische Küche; gg. Gebühr; Reservierung erforderlich)), Bars, Café, Diskothek (Getränke gg. Gebühr), Geschäfte, Friseur sowie Außenanlage mit 3 Swimmingpools, Sonnenterrasse sowie Poolbar. Liegen, Sonnenschirme und Badetücher (nach Verfügbarkeit) sind am Pool und am Strand inkl.

**Unterkunft:**

• DZ Superior (ca. 34 qm) mit Dusche/WC, Föhn, Bademantel, Telefon, Safe, TV, Kaffee-/Tezubereiter, Klimaanlage und Balkon

**Verpflegung:**

• All Inclusive (Frühstück, Mittag- und Abendessen in Buffetform, tagsüber Snacks, Kaffee und Kuchen/Gebäck, Mitternachtssuppe, ausgewählte lokale alkoholfreie (8 – 24 Uhr) und alkoholische Getränke (10 – 24 Uhr), tägliche Auffüllung der Minibar mit Wasser)

**Sport & Unterhaltung:**

• Inklusive: Fitnesscenter, Basketball, Beach-Volleyball, 1 Tennishartplatz inkl. Ausrüstungsverleih, Tischtennis, Darts; Spa- und Wellnessbereich mit Türkischem Bad, Dampfbad und Sauna

**Wunschleistungen:**

• Aufpreis DZ zur Alleinbenutzung: ab 175 € p.P./Woche

**Kinderermäßigung:**

• Im DZ mit 1 oder 2 Vollzahlern: 1 Kind bis Ende 2 Jahre 100% und von 2 bis Ende 11 Jahre 40% (zzgl. Flugzuschlag)



Zimmerbeispiel

Preise 2024 pro Person im Doppelzimmer Superior	
Anreisettermine	7 Nächte
Oktober	ab 599.-
September	ab 699.-
Juni	ab 749.-
August	ab 1.049.-
Juli	ab 1.149.-
Abflughäfen: u.a. Frankfurt, Köln, München, Stuttgart	
<b>Reisecode:</b> B245729	<b>Buchung beim Experten:</b>
Reiseveranstalter: BigXtra Touristik GmbH	<b>089 – 710 456 160</b> tägl. von 10 bis 20 Uhr

**Leistungen inklusive:**

- Flug nach Tivat oder Dubrovnik und zurück inkl. allen Transfers
- 7 Nächte im DZ
- **Halbpension**
- Ausflugspaket (Montenegro Tour, Skutarisee, Schlucht des Tara Flusses) i. W. v. ca. 420 € pro DZ/Aufenthalt
- Deutschsprachige Reiseleitung
- Rail & Fly 2. Klasse inkl. ICE Nutzung

**3 Ausflüge inkl.**



Bild: © Getty Images

Bucht von Kotor

**7 Nächte pro Person ab 749,-**



Bild: © Getty Images

Schlucht des Tara Flusses

**Lage:**

• Ruhig, ca. 1 km vom „Slovenian Beach“ und vom Ortszentrum von Budva entfernt. Eine Einkaufsstraße erreicht man nach ca. 500 m

**Ausstattung:**

• Rezeption, WLAN (inkl.), Restaurant, Bar, Dachterrasse mit Pool, Liegen und Badetücher sind am Pool nach Verfügbarkeit inkl.

**Unterkunft:**

• DZ (ca. 21 – 26 qm) mit Dusche/WC, Föhn, Slipper, TV, Telefon, WLAN, Safe, Klimaanlage und Balkon oder Terrasse

**Verpflegung:**

• Halbpension (Frühstück und Abendessen in Buffetform)

**Beschreibung der Ausflüge:**

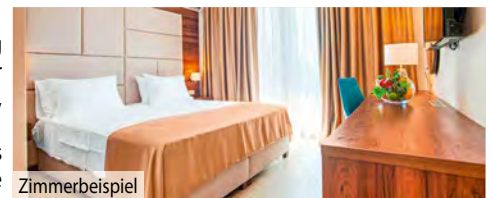
• **Ganztagesausflug „Montenegro Tour“:** Besichtigung der Bucht von Kotor und der Altstadt Perast, Fahrt zur Insel „Our Lady of the Rocks“, Besuch der Stadt Kotor, des Dorfes Njegos und der Stadt Cetinje

• **Halbtagesausflug zum Skutarisee:** Fahrt entlang des Flusses Crnojevica zum See, Bootsfahrt auf dem See mit Möglichkeit schwimmen zu gehen

• **Ganztagesausflug zur Schlucht des Tara Flusses:** Fahrt vorbei am Moraca Kloster, Besuch des Biogradsko-See-Nationalparks, der Schlucht des Tara-Flusses (Fotostopp in der Nähe der Djurdjevica-Brücke), des Nationalparks Durmitor und Halt am mysteriösen Schwarzen See

**Nicht inklusive:**

• Touristensteuer: ca. 0.50 € bis 1.50 € p.P./Tag (zahlbar vor Ort)



Zimmerbeispiel

Preise 2024 pro Person im Doppelzimmer	
Anreisettermine	7 Nächte
Mai	ab 749.-
Juni, September, Oktober	ab 849.-
Juli	ab 999.-
August	ab 1.099.-
Abflughäfen: u.a. Frankfurt, Köln, München, Stuttgart	
<b>Reisecode:</b> B245754	<b>Buchung beim Experten:</b>
Reiseveranstalter: BigXtra Touristik GmbH	<b>089 – 710 456 160</b> tägl. von 10 bis 20 Uhr





## SPANIEN – TENERIFFA

Hotel Labranda Bahia Fañabé & Villas \*\*\* All Inclusive

### Leistungen inklusive:

- Flug nach Teneriffa und zurück inkl. allen Transfers
- 7 Nächte im Appartement mit 1 Schlafzimmer
- **All Inclusive**
- Cocktail bei Ankunft
- Safe auf dem Zimmer
- Deutschsprachige Reiseleitung
- Rail & Fly 2. Klasse inkl. ICE Nutzung

Nur ca. 10 Gehminuten vom Sandstrand entfernt

Bild: © Getty Images



Strand von „El Duque“

Teneriffa, die Insel des ewigen Frühlings, begeistert ihre Gäste mit einer atemberaubenden landschaftlichen Vielfalt. Von üppiger, subtropischer Vegetation im Norden, bis zum wüstenähnlichen Süden hat die größte Insel der Kanaren viel für Naturliebhaber zu bieten. Zu bestaunen gibt es z.B. die bizarre Vulkanlandschaft im „Parque National del Teide“. Für Ruhe und Entspannung sorgen die unzähligen Badebuchten, vor allem im Süden der Insel.

### Lage:

• Im Süden von Teneriffa, ganz in der Nähe des Touristenzentrums Playa Fañabé in Costa Adeje, nur ca. 10 Gehminuten von den Sandstränden „El Duque“ und „Fañabé“ entfernt

### Ausstattung:

• Rezeption, WLAN (inkl. in der Lobby), 1 Restaurant, 3 Bars, Fitnessraum (inkl.), Billard (gg. Gebühr) und Außenanlage mit Garten, Sonnenterrasse und 2 Süß-

wasser-Swimmingpools (einer davon von Nov. bis Apr. beheizbar). Liegen und Sonnenschirme sind am Pool nach Verfügbarkeit inkl., Badetücher gg. Kautions

### Unterkunft:

• Appartements (ca. 42 qm) mit Schlafzimmer, Wohnraum, Bad oder Dusche/WC, Föhn, Kühlschrank, Telefon, TV, Safe, Klimaanlage und Terrasse oder Balkon (möbliert)

### Verpflegung:

• All Inclusive (Frühstück und Abendessen in Buffetform, tagsüber Snacks, ausgewählte lokale alkoholfreie und alkoholische Getränke (10 – 22.30 Uhr))

### Wunschsleistungen:

• Aufpreis Appartement mit 1 Schlafzimmer zur Alleinbenutzung: ab 269 € p.P./Woche

### Kinderermäßigung:

• Im Appartement mit 2 Vollzahlern: Bis 2 Kinder bis Ende 2 Jahre 100% (kein eigener Platz im Flugzeug) und von 2 bis Ende 12 Jahren 20% (zzgl. Flugzuschlag)

7 Nächte pro Person ab 699,-



Pool



Zimmerbeispiel

Preise 2024/2025 pro Person im Appartement	
Anreisettermine	7 Nächte
Dezember 24	ab 699,-
November 24, April 25	ab 749,-
Januar 25	ab 769,-
Februar, März 25	ab 799,-
Oktober 24	ab 899,-
Abflughäfen: u.a. Frankfurt, Köln, München, Nürnberg, Stuttgart	
Reisecode: B245734	Buchung beim Experten:
Reiseveranstalter: BigXtra Touristik GmbH	089 - 710 456 160 tägl. von 10 bis 20 Uhr



## ITALIEN – SARDINIEN

Hotel Tenuta Su Vrau \*\*\* Frühstück

### Leistungen inklusive:

- Flug nach Olbia und zurück
- Mietwagen Kat. C (z.B. Opel Corsa o.ä.) ab/bis Flughafen Olbia inkl. Gold Versicherungspaket
- 7 Nächte im DZ
- **Frühstück**
- Parkplatz in der Hotelgarage (nach Verfügbarkeit)
- Deutschsprachige Reiseleitung
- Rail & Fly 2. Klasse inkl. ICE Nutzung

Inkl. Mietwagen

Bild: © Getty Images



Sardinien

Sardinien – die Perle des Mittelmeers! Traumhafte, weiße Strände wechseln sich ab mit unbeschreiblich schönen Steilküsten und kleinen Buchten mit türkisfarbenem Wasser. Das bergige Inselinnere mit seinem ursprünglichen Charme lädt zu Wanderungen ein. Der Urlaubsort Posada befindet sich im Nordosten der Insel. Er ist ein perfekter Ausgangspunkt, um die berühmte Costa Smeralda oder auch den Tepilora-Naturpark mit seinen Grünflächen, Lagunen und Sanddünen zu erkunden.

### Lage:

• In ruhiger und traumhafter Panoramalage, ca. 6 km vom nächsten Strand entfernt. Das Zentrum von Posada mit zahlreichen Unterhaltungsmöglichkeiten, Restaurants und Bars ist ca. 2.5 km und der Ort Caletta ist ca. 6 km entfernt

### Ausstattung:

• Rezeption, WLAN (inkl.), Restaurant, Bar, Gartenanlage

mit Pool und Sonnenterrasse. Liegen und Sonnenschirme nach Verfügbarkeit inkl.

### Unterkunft:

• DZ mit Dusche/WC, TV, Föhn, Telefon, Klimaanlage und Balkon oder Terrasse

### Verpflegung:

• Frühstücksbuffet

### Sport:

• Gegen Gebühr: Fahrradverleih (nach Verfügbarkeit), Reiten, Mini-Fußball und Tennis

### Wunschsleistung:

• Halbpension (Abendessen als Buffet oder Menü): ab 33 € p.P./Tag

### Gut zu wissen:

• Ausführl. Mietwagenbedingungen auf edeka-reisen.de

### Nicht inklusive:

• Touristensteuer: ca. 1.50 € p.P./Tag (ab 12 Jahren, vor Ort zu zahlen)

## EDEKA Reisen

7 Nächte pro Person ab 699,-



Pool



Hotel Tenuta Su Vrau

Preise 2024 pro Person im Doppelzimmer	
Anreiseternine	7 Nächte
Oktober	ab 699,-
Juni	ab 829,-
Juli, September	ab 849,-
August	ab 1.099,-
Abflughäfen: u.a. Frankfurt, Köln, München, Stuttgart	
Reisecode: B245838	Buchung beim Experten:
Reiseveranstalter: BigXtra Touristik GmbH	089 - 710 456 160 tägl. von 10 bis 20 Uhr







## V.A.E. – DUBAI

City Seasons Towers Hotel \*\*\*\* Frühstück

### Leistungen inklusive:

- Flug nach Dubai und zurück inkl. Transfers
- 7 Nächte im 4-Sterne City Seasons Towers Hotel mit kostenlosem Upgrade auf DZ Deluxe
- **Frühstück**
- Erlebnispaket i. W. v. ca. 200 € p.P. wie beschrieben
- Deutschsprachige Reiseleitung
- Rail & Fly in der 2. Klasse inkl. ICE Nutzung

Inkl. Erlebnispaket  
„Dubai für Entdecker“

### 4-Sterne City Seasons Towers Hotel:

#### Lage:

- Im Zentrum des Stadtteils Bur Dubai, nur ca. 2 Gehminuten von der nächsten Metro-Station („Burjuman“) und ca. 6,5 km von der Dubai Mall entfernt

#### Ausstattung:

- Rezeption, WLAN (inkl. im gesamten Gebäude), 2 Restaurants, 1 Café, Fitnessraum, Spa- und Wellnessbereich (gg. Gebühr) und Dachterrassenpool. Liegen, Sonnenschirme und Badetücher nach Verfügbarkeit am Pool inkl.

#### Unterkunft:

- DZ Deluxe (ca. 24 qm) mit Bad und Dusche/WC, Föhn, TV, Kaffee-/Teezubereiter, Safe, Klimaanlage

#### Verpflegung:

- Reichhaltiges Frühstücksbuffet

Bild: © Getty Images



Burj Khalifa

### Erlebnispaket „Dubai für Entdecker“:

- **1x Tagesticket für die Big Bus Classic Tour** (Hop-On, Hop-Off): Einen Tag lang Dubai mit den bekanntesten 2-stöckigen und klimatisierten Hop-On/Hop-Off-Bussen mit Stopps an zahlreichen Sehenswürdigkeiten der Stadt entdecken
- **1x Ticket zur Aussichtsplattform The View:** Vom 52. Stock des Palm Towers, in 240 m Höhe, bietet sich ein einmaliger Panoramablick auf die Palm Jumeirah und die Skyline von Dubai (ohne Transfer)
- **1x Sunset Yacht Cruise:** Am Dubai Marina Hafen startet die 2-stündige Tour auf einer Yacht entlang der Dubai Marina (ohne Transfer)
- **1x Ticket zum Burj Khalifa:** Das höchste Gebäude der Welt wartet! Vom 124./125. Stockwerk ist die Aussicht auf die Skyline wirklich atemberaubend (ohne Transfer)



Pool

7 Nächte  
pro Person ab  
**888,-**

### Wunschleistungen:

- Aufpreis DZ zur Alleinbenutzung: auf Anfrage
- Aufpreis Halb- bzw. Vollpension Plus: auf Anfrage

### Nicht inklusive:

- Touristensteuer: 15 AED pro Zimmer/Nacht (ca. 4 €, zahlbar vor Ort)

Preise 2024/2025 pro Person im Doppelzimmer Deluxe	
Anreiseterrmine	7 Nächte
Juli 24	ab 888,-
August 24	ab 899,-
September 24	ab 959,-
Oktober 24	ab 1.159,-
November 24	ab 1.179,-
Dezember 24	ab 1.199,-
Januar – April 25	ab 1.299,-

Abflughäfen: u.a. Düsseldorf, Frankfurt und München  
Weitere Termine von Mai 25 – September 25 buchbar  
Einreisebestimmungen auf edeka-reisen.de

Reisecode:  
**B246058**

Buchung beim Experten:

Reiseveranstalter:  
BigXtra Touristik GmbH

**089 – 710 456 160**  
tägl. von 10 bis 20 Uhr



## THAILAND – PHUKET

Peach Blossom Resort \*\*\*\* Frühstück

### Leistungen inklusive:

- Linienflug (Umsteige Verbindung möglich) nach Phuket und zurück inkl. allen Transfers
- 10 Nächte mit kostenlosem Upgrade auf eine Grand Deluxe Suite
- **Frühstück**
- 1x Abendessen für 2 Personen (exkl. Getränke) pro Aufenthalt
- Deutschsprachige Reiseleitung
- Rail & Fly 2. Klasse inkl. ICE Nutzung

Kostenloses Upgrade auf eine  
Grand Deluxe Suite

Bild: © Getty Images



Strand auf Phuket

Das exotische Königreich Thailand ist für die Lebensfreude seiner Einwohner, fernöstliche Gastfreundschaft, naturbelassene Landschaften, einzigartige Tempelanlagen und traumhaft schöne Strände bekannt. Die Insel Phuket hat neben malerischen Sandstränden und kristallklarem Wasser noch einiges mehr zu bieten. Der 200 Jahre alte und von chinesischen Einwanderern errichtete Tempel Put Yaw, oder der buddhistische Tempel Wat Chalong, gehören dabei zu den größten Attraktionen. Laem Phromphthep ist die südlichste Spitze der Insel und ein idealer Ort um Sonnenuntergänge zu beobachten.

#### Lage:

- Auf der Insel Phuket, ca. 400 m vom feinsandigen Strand „Kata Beach“ entfernt (kostenfreier Shuttle verfügbar). Zahlreiche Restaurants, Bars, Einkaufs- und Unterhaltungsmöglichkeiten befinden sich nur ca. 5 Gehminuten entfernt

#### Ausstattung:

- Rezeption, Hotelsafes (inkl.), WLAN (inkl.), Geschäfte, ein Restaurant mit thailändischer und internationaler Küche, Wäsche- und Bügelservice (gg. Gebühr) sowie Außenanlage mit Sonnenterrasse, Süßwasser-Poollandschaft und Poolbar. Liegen, Sonnenschirme und Badetücher sind am Pool nach Verfügbarkeit inkl.

#### Unterkunft:

- Grand Deluxe Suite (ca. 54 qm) mit einem abgetrennten Wohnbereich mit Sofa, Bad und Dusche/WC, Föhn, TV, WLAN, Safe (inkl.), Kaffee-/Teezubereiter, Klimaanlage sowie Balkon mit Blick auf den Strand

#### Verpflegung:

- Reichhaltiges Frühstücksbuffet

#### Wunschleistungen:

- Aufpreis DZ zur Alleinbenutzung: ab 299 € p.P./Aufenthalt
- Verlängerungsnacht: ab 30 € p.P./ Nacht



Peach Blossom Resort

10 Nächte  
pro Person ab  
**1.269,-**



Zimmerbeispiel

Preise 2024/2025 pro Person in der Grand Deluxe Suite	
Anreiseterrmine	10 Nächte
September 24	ab 1.269,-
Oktober 24	ab 1.399,-
November 24	ab 1.599,-
Dezember 24	ab 1.699,-
Januar, Februar 25	ab 1.799,-

Abflughäfen: u.a. Frankfurt, Köln, München, Stuttgart  
Einreisebestimmungen auf edeka-reisen.de

Reisecode:  
**B246030**

Buchung beim Experten:

Reiseveranstalter:  
BigXtra Touristik GmbH

**089 – 710 456 160**  
tägl. von 10 bis 20 Uhr





8-tägige Kreuzfahrt Costa Toscana Vollpension

**Leistungen inklusive:**

- 7 Nächte in der gebuchten Kabinenkategorie
- **Vollpension an Bord**
- Benutzung zahlreicher Bordeinrichtungen
- Shows und Unterhaltungsprogramm
- Gepäcktransport an Bord
- Deutschsprachige Gästebetreuung an Bord
- Alle Hafен- und Sicherheitsgebühren

**Inkl. Trinkgelder an Bord**



Costa Toscana



**7 Nächte pro Person ab 439,-\***

**Ausstattung:**

- 18 Passagierdecks, 11 Restaurants (Haupt-, Buffet- und Spezialitätenrestaurants), 19 Bars & Lounges, 4 Pools & Whirlpools, Theater, Kasino, Diskothek u.v.m.

**Kabinen:**

- Alle Kabinen (Innen ca. 14 qm) mit zwei Einzelbetten (zum Doppelbett wandelbar), Klima, Dusche/WC, TV, Telefon, Safe, WLAN (gg. Gebühr)
- Meerblick (ca. 16 qm) zusätzlich mit nicht zu öffnendem Fenster
- Balkon (17 qm) mit raumhoher Glastür zum Balkon
- Die Classic-Kabinen befinden sich auf den unteren Schiffdecks, Premium-Kabinen sind größtenteils in besserer Lage und/oder größer

**Verpflegung:**

- Vollpension (Frühstück, Mittagessen, Snacks, Abendessen)

**Gut zu wissen:**

- \*Sonderpreise zum My Cruise Tarif p.P. bei 2er-Belegung

inkl Trinkgeld. Es gelten die allgemeinen Reisebedingungen inkl. der medizinischen Hinweise von Costa

**Nicht inklusive:**

- An- und Abreise, Parkgebühren, Versicherungen

Preise 2024/2025 pro Person in der 2er-Kabine					
Kabinenkategorien	07.12. 14.12. 04.01. 11.01. 18.01.	30.11. 25.01. 01.02. 08.02.	23.11. 15.02. 22.02.	16.11. 01.03. 08.03.	09.11. 15.03. 22.03.
Innen Classic	439.-	479.-	519.-	559.-	609.-
Innen Premium	489.-	529.-	569.-	599.-	659.-
Außen Classic	569.-	589.-	669.-	719.-	729.-
Balkon Classic	609.-	649.-	719.-	769.-	789.-
Balkon Premium	669.-	689.-	769.-	809.-	829.-

Garantiekabinen, Mitteilung der Kabinennummer mit den Reiseunterlagen. Weitere Termine bis 18.05.25 online buchbar

**Reisecode:** CTO003

**Buchung beim Experten:** 0228 - 71 00 28 88 tägl. von 8 bis 22 Uhr

**Reiseveranstalter:** Compass Kreuzfahrten GmbH



Palma de Mallorca

**UNTERWEGS AUF MAIN & DONAU VON FRANKFURT NACH PASSAU**

8-tägige Flusskreuzfahrt MS COMPASS EMPRESS All Inclusive

**Leistungen inklusive:**

- 7 Nächte in der geb. Außenkabinenkategorie
- **All Inclusive** Verpflegung inkl. Getränkepaket i. W. v. 175 €
- Alle Hafен- und Schleusengebühren
- Bordunterhaltung
- Deutschsprechende Bord-Reiseleitung
- Gepäckbeförderung ab Schiffsanlegestelle

**Inkl. All Inclusive Verpflegung an Bord**



COMPASS Empress

**7 Nächte pro Person ab 799,- 899,-**

**Ihr Boutique-Flussschiff: MS COMPASS EMPRESS:**

- Panorama-Lounge mit Rundum-Ausblick, Hauptrestaurant, Kapitän's Lounge mit Bibliothek, Sitzgelegenheiten im Bug, überdachte Sky-Lounge, Rezeption mit Lobby und Bord-Shop, Fitnessraum, Sonnendeck mit Liegestühlen und Sonnensegel. Alle Kabinendecks sind zudem mit dem Fahrstuhl erreichbar

Abendessen, Kaffee & Kuchen am Nachmittag. Getränkepaket, (von 8 bis 24 Uhr): Hausweine, Bier vom Fass, Softdrinks wie Cola, Limonade, Mineralwasser, Säfte, sowie Kaffee und Tee)

**Nicht inklusive:**

- An- und Abreise (inkl. Transfers), Parkgebühren, Versicherungen, Trinkgelder

**Kabinen:**

- Alle Außenkabinen sind komfortabel eingerichtet und mit einer Größe von ca. 14 qm einladend groß. Sie verfügen über zwei als Doppelbett zusammenstehende Einzelbetten, Dusche/WC, Föhn, TV, Telefon, Safe sowie individuell regulierbarer Klimaanlage
- Unter- sowie Hauptdeck mit Fenster (nicht zu öffnen).
- Mitteldeck mit zu öffnendem Panorama-Fenster
- Oberdeck mit französischem Balkon

Preise 2024 pro Person in der 2er-Kabine		
Kabinenkategorien	18.05.	12.10.
Unterdeck Spezial	799.-	849.-
Unterdeck Standard	899.-	949.-
Hauptdeck vorne	999.-	1.049.-
Hauptdeck Standard	1.049.-	1.099.-
Mitteldeck Superior (Fenster zu öffnen)	1.099.-	1.149.-
Oberdeck Deluxe (frz. Balkon)	1.249.-	1.299.-

Termin 12.10. in umgekehrter Reihenfolge ohne Halt in Linz.

**Reisecode:** CEM002

**Buchung beim Experten:** 0228 - 71 00 28 88 tägl. von 8 bis 22 Uhr

**Reiseveranstalter:** Compass Kreuzfahrten GmbH



Passau





## RÜGEN AN DER OSTSEE – UMMANZ

Camping auf Rügen – Ferienanlage Suhrendorf

### Leistungen inklusive:

- 3 Nächte im Mobilheim
- 3. und 4. Person reisen gratis
- Erstausrüstung Bettwäsche
- Strom und Wasser
- Endreinigung
- Parkplatz (nach Verfügbarkeit)

3. und 4. Person reisen gratis



Mobilheim

Suhrendorf – ein beschauliches Örtchen mit malerischem Küstenflair auf Rügens kleiner Nachbarinsel Umanz. Auf der Ferienanlage gibt es alles, was das Herz begehrt: moderne Unterkünfte, ein großes Freizeitprogramm und abwechslungsreiche Animation für die Kleinen. Sie mögen es aktiv und surfen gerne? Hier erwartet Sie eines der größten Stehviere Deutschlands und ein absoluter Hotspot für Wassersportfans. Wenn Sie Wassersport, Campingkomfort und jede Menge ursprüngliche Natur suchen, finden Sie hier alles, was einen Campingurlaub mit der ganzen Familie zu einem einzigartigen Erlebnis macht.

### Ausstattung:

- Rezeption, Restaurant, Minigolfanlage, Beachvolleyballplätze, Tischtennis, Abenteuerspielplatz, Mini-markt, Surf- und Kiteschule, Bootsverleih

### Unterkunft:

- Mobilheim Holli (2 Erw., max. 4 Personen, ca. 40 qm) mit Küche, Schlafzimmer für bis zu 4 Personen und Holzterrasse mit Möbeln

### Wunschleistungen:

- Handtücher 15 €
- Bettlaken (1 Tausch) 12 €
- Babybett auf Anfrage 6 €
- Hunde auf Anfrage erlaubt, 8 € Tag (ohne Futter), zahlbar vor Ort

### Kinderermäßigung:

- Im DZ mit 2 Vollzahlern: 3. und 4. Person reisen gratis

EDEKA Reisen

3 Nächte  
pro Person ab  
**129,-**



Rügen



Seebrücke

Preise 2024 pro Person im Mobilheim			
Anreisetage (Anreise tägl.)	3 Nächte	5 Nächte	7 Nächte
21.05. – 19.06.   03.09. – 27.10.	129.-	169.-	299.-
15.05. – 20.05.	139.-	189.-	329.-
20.06. – 02.09.	259.-	333.-	555.-

Reisecode:  
FNEAAE83

Buchung beim Experten:

Reiseveranstalter:  
Falk Tours AG

0211 – 737 107 73  
tägl. von 8:30 bis 18 Uhr

## BRANDENBURG – WERDER/HAVEL

Precise Resort Schwielowsee \*\*\*\*S Frühstück

### Leistungen inklusive:

- 3 Nächte im Comfort DZ Standard
- Frühstück
- Nutzung des Wellnessbereiches mit Hallenbad, Saunen u.v.m.
- Leihweise Bademantel und Slipper (pro Vollzähler)

5% Rabatt bei  
Anreise am Sonntag



Precise Resort Schwielowsee

### Lage:

- Das imposante Resort liegt direkt am Ufer des Schwielowsees, umrahmt von Bäumen und natürlicher Vegetation, in beeindruckender Natur der Havellandschaft.

### Ausstattung:

- 24h Rezeption und 2 Restaurants (das Buffetrestaurant Seapoint und das Harbour Restaurant mit Showküche), Havana Bar, Badesteg, kleiner Hafen, Ruderboote (gg. Gebühr, saisonal) und Lobby mit Sitzecke. ca. 1.500 qm großer Wellnessbereich mit ca. 70 qm großen Innenpool mit Massagedüsen und Wasserfall, ca. 140 qm großer Außenpool mit Poolbar (Mai – Oktober), Finnischer Sauna, Biosauna, Dampfbad, Ruhebereich; Fitnessraum. Gg. Gebühr: Massagen und Wellnessbehandlungen, Biosolarium

### Unterkunft:

- Comfort DZ Standard (2 Erw. + 1 Kind, ca. 18 – 20 qm) mit Bad oder Dusche/WC, Safe, Minibar (ungefüllt),

- Föhn, Telefon und TV, Pflegeprodukte von Molton Brown, Bademantel (leihweise) und ein privater Safe

### Verpflegung:

- Reichhaltiges Frühstücksbuffet. Optionale Halbpension: zzgl. 30 € p.P./Nacht (Erw.) bzw. 19 € p.P./Nacht (Kinder von 3 – 12 Jahre)

### Gut zu wissen:

- Neu: Getränke und Snacks für die Minibar können an der Rezeption erworben werden

### Wunschleistungen:

- Einzelzimmerzuschlag: ab 80 € p.P./Aufenthalt

### Nicht inklusive:

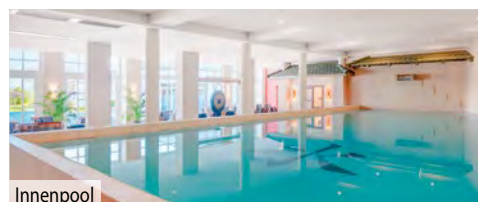
- Kurtaxe ca. 1.50 € p.P./Tag (zahlbar vor Ort)
- Parkplatz: ca. 12 € pro PKW/Nacht (zahlbar vor Ort)

### Kinderermäßigung:

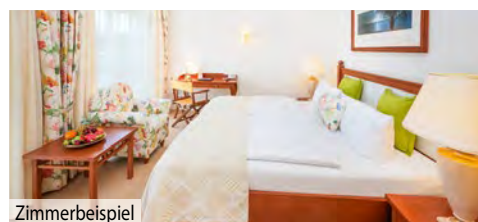
- Im DZ mit 2 Vollzahlern: 1 Kind bis Ende 2 Jahre frei, von 3 bis Ende 12 Jahre ab 12 €/Nacht und von 13 bis Ende 17 Jahre ab 33 €/Nacht

EDEKA Reisen

3 Nächte  
pro Person ab  
**179,-** ~~249,-~~



Innenpool



Zimmerbeispiel

Preise 2024 pro Person im Comfort Doppelzimmer Standard		
Anreisetage (Anreise tägl.)	3 Nächte	Verlängerungsnacht ab
03.11. – 19.12.	179.-	55.-
28.04. – 11.07. 25.08. – 02.11.	209.-	70.-
12.07. – 24.08.	239.-	80.-

Reisecode:  
EBRSW2405

Buchung beim Experten:

Reiseveranstalter:  
HTH Hanse Touristik  
Hamburg GmbH

04152 – 906 9059  
Mo. – Fr. 9 bis 18 Uhr  
Sa. – So. 9 bis 14 Uhr



**Leistungen inklusive:**

- 2 Nächte im DZ
- **Halbpension**
- Willkommensgetränk
- 1x Weinführung in Schloss Wackerbath inkl. 3er Weinprobe (i. W. v. 17 €)
- Saunanutzung

Weinführung in Schloss Wackerbath  
inkl. Weinprobe



Meißen

Willkommen in Meißen, in der Stadt des weißen Goldes, mitten im malerischen Elbtal. Rechts der Elbe mit traumhaftem Blick auf die Albrechtsburg und den Dom zu Meißen finden Sie das Hotel Alte Klavierfabrik, in dem bis ca. 1955 um die 67.000 Klaviere gefertigt wurden. Starten Sie von hier aus zu Ausflügen nach Dresden, Moritzburg oder in die reizvolle Landschaft des kleinsten, zusammenhängenden Weinbaugebietes Deutschlands.

**Ausstattung:**

- Hotel-Restaurant „TafelSPIZZ“, Bar, Sonnenterrasse, Finnische Sauna, Lift, WLAN

**Unterkunft:**

- DZ (2 Erw. + 1 Kind, ca. 16 qm), Queen-Size-Doppelbett, Bad oder Dusche/WC, Föhn, TV, WLAN

**Verpflegung:**

- Halbpension (reichhaltiges Frühstücksbuffet und Abendessen als 3-Gang-Menü oder in Buffetform)

**Wunschleistungen:**

- Einzelzimmerzuschlag: ab 38 € p.P./Nacht
- Wochenendzuschlag Fr. & Sa.: ab 3 € p.P./Nacht
- Hunde auf Anfrage erlaubt, 12,50 € Tag (ohne Futter), zahlbar vor Ort
- Hotelparkplatz (nach Verfügbarkeit): 2 € pro Tag

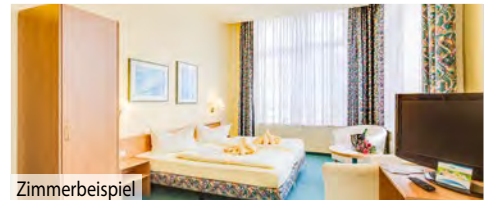
**Nicht inklusive:**

- Ortstaxe ca. 3 € p.P./Tag, zahlbar vor Ort

**Kinderermäßigung:**

- Im DZ mit 2 Vollzahlern: 1 Kind bis Ende 5 Jahre 100%, von 6 bis Ende 11 Jahre 50%

2 Nächte  
pro Person ab  
**129,-**



Zimmerbeispiel



Meissener Porzellan

Preise 2024 pro Person im Doppelzimmer			
Anreisettermine (Anreise tägl., außer Sa)	2 Nächte	3 Nächte	5 Nächte
03.11. – 15.11.	129.-	169.-	249.-
16.11. – 21.12.	139.-	189.-	309.-
16.06. – 30.08.	149.-	199.-	319.-
26.05. – 15.06.   31.08. – 27.09.   13.10. – 02.11.	159.-	219.-	329.-
15.05. – 25.05.   28.09. – 12.10.	169.-	235.-	345.-

Reisecode:  
**FNEAAE91**

Buchung beim Experten:

Reiseveranstalter:  
Falk Tours AG

0211 – 737 107 73  
tägl. von 8:30 bis 18 Uhr

**Leistungen inklusive:**

- 3 Nächte im DZ Spar
- **Halbpension**
- Tägl. Nutzung der 5.000 qm großen Bade- und Saunalandschaft Bad Brambach (i. W. v. 22 € täglich)
- 1x Gutschein i. W. v. 10 € im Privat SPA des Hotels
- Leihbademantel

Tägl. Nutzung der 5.000 qm großen  
Bade- u. Saunalandschaft Bad Brambach



Bild: © C. Beer

Therapie- und Wohlfühlzentrum Bad Brambach

Das idyllische Heilbad Bad Brambach liegt im Vogtland im Dreiländereck zwischen Sachsen, Bayern und Böhmen. Die Landschaft um Bad Brambach mit mildem, subalpinem Reizklima bietet herrliche Wälder, Wiesen und Täler. Sechs Mineralheilquellen sprudeln hier für Gesundheit und Wohlbefinden.

**Lage:**

- Inmitten des gepflegten historischen Kurparks mit seinen natürlichen Heilquellen, umgeben von der walddreichen Mittelgebirgslandschaft des oberen Vogtlandes liegt das 4-Sterne Santé Royale Hotel & Gesundheitsresort

**Ausstattung:**

- Restaurant, Bistro, Bibliothek, Sonnenterrasse und Bademantelgang zur Bade- und Saunalandschaft, 5.000 qm große Bade- und Saunalandschaft mit Innen- und Außenbecken, Bodensprudlern, Nackenduschen und Massagedüsen

**Unterkunft:**

- DZ (2 Erw. + 1 Kind) mit Dusche/WC, Föhn, Kosmetikspiegel, TV, WLAN, Lesesessel, Safe und Telefon

**Verpflegung:**

- Halbpension (reichhaltiges Frühstück und Abendessen vom Buffet. Mittagessen (optional): zzgl. 15 € p.P./Tag

**Wunschleistungen:**

- Einzelzimmerzuschlag: ab 75 € p.P./Aufenthalt
  - Aufpreis DZ: ab 16 € p.P./Aufenthalt
  - Aufpreis DZ Superior: ab 36 € p.P./Aufenthalt
- Nicht inklusive:**
- Kurtaxe ca. 1.50 € p.P./Tag (zahlbar vor Ort)
  - Parkplatz: 3 Nächte ca. 15 €, 5 Nächte ca. 20 €, 7 Nächte ca. 25 € pro PKW (öffentl. Parkplatz, ca. 150 m vom Hotel entfernt)

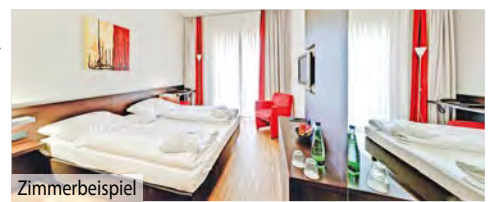
**Kinderermäßigung:**

- Im DZ mit 2 Vollzahlern: 1 Kind bis Ende 5 Jahre 100% und von 6 bis Ende 11 Jahren 50%

3 Nächte  
pro Person ab  
**279,- 329,-**



Badelandschaft



Zimmerbeispiel

Preise 2024/2025 pro Person im Doppelzimmer Spar			
Anreisettermine (Anreise tägl.)	3 Nächte	5 Nächte	7 Nächte
04.11. – 20.12.24	279.-	465.-	649.-
02.01. – 12.02.25			
28.04. – 25.08.24	299.-	499.-	699.-
13.02. – 28.03.25			
26.08. – 03.11.24	319.-	529.-	739.-

Reisecode:  
**ESABB2405**

Buchung beim Experten:

Reiseveranstalter:  
HTH Hanse Touristik  
Hamburg GmbH

04152 – 906 9059  
Mo. – Fr. 9 bis 18 Uhr  
Sa. – So. 9 bis 14 Uhr



**Leistungen inklusive:**

- 6 Nächte im DZ in einem ausgewählten Hotel
- **All Inclusive Light**
- Teilw. Nutzung des Hallenbads (je nach Hotelverfügbarkeit)
- Parkplatz (nach Verfügbarkeit)

**1 Kind bis Ende 7 Jahre reist kostenfrei**



Bild: © Getty Images

**Verpflegung:**

- All Inclusive Light (Frühstücks- und Abendbuffet, Mittagssnack, Kaffee oder Tee und Gebäck, Wasser (8 – 20 Uhr), ausgewählte alkoholfreie und alkoholische Getränke (18 – 20 Uhr))

**Sport & Unterhaltung:**

- Inkl.: z.T. Hallenbad, teilw. Tischtennis und Schach

**Wunschsleistungen:**

- DZ mit 1 Zustellbett: zuschlagsfrei

**Nicht inklusive:**

- Kurtaxe: ca. 3 € p.P./Tag (ab 16 Jahren), ca. 1.50 € pro Kind/Tag (6 – 15 Jahre), zahlbar vor Ort

**Kinderermäßigung:**

- Im DZ mit 2 Vollzahlern: 1 Kind bis Ende 7 Jahre erhält 100% und von 8 bis Ende 10 Jahre 50%

Ein Urlaub im Bayerischen Wald lohnt sich immer! Ob sportliche Aktivität oder einfach nur Erholung – hier findet sich für jeden das Richtige. Zudem bieten sich Ausflüge in die 3-Flüsse-Stadt Passau, nach Regensburg oder in den Bayerwaldtierpark Lohberg an.

**Lage:**

- Im Bayerischen Wald, z.B. in Viechtach, Drachselsried und Umgebung

**Ausstattung:**

- Rezeption und Restaurant sowie z.T. Lift, Hallenbad, Liegewiese und Liegestühle

**Unterkunft:**

- DZ mit Bad oder Dusche/WC, TV, Telefon und teilw. Balkon oder Terrasse



Bild: © BAYERN TOURISMUS Marketing GmbH

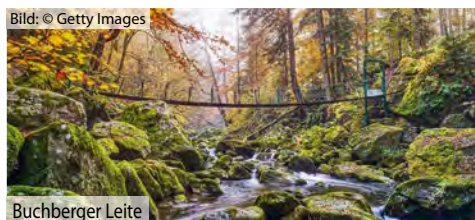


Bild: © Getty Images

Buchberger Leite

Preise 2024 pro Person im Doppelzimmer	
Anreisetage (Anreise Sonntag)	6 Nächte
Mai – Juni, September – Dezember	ab 199,-
Juli – August	ab 229,-
Hinweis: Diese Reise ist ein Roulette, wir können ein bestimmtes Hotel nicht garantieren.	
<b>Reisecode:</b> B246263	<b>Buchung beim Experten:</b> ☎ 089 – 710 456 160 tägl. von 10 bis 20 Uhr
<b>Reiseveranstalter:</b> BigXtra Touristik GmbH	

**SAUERLAND – DIEMELSEE**

Göbel's Seehotel Diemelsee \*\*\*\* Halbpension

**Leistungen inklusive:**

- 3 Nächte im DZ Standard Galerie Landseite
- **Halbpension**
- SPA Wellnessanlage, Leihbademantel & Fitnessraum
- 1x 1 Std. Elektroboot fahren (saisonal, nach Verfügbarkeit) oder 1x 20 min Brainlight-Massage p.P./Aufenthalt
- 1 Flasche Wasser zur Begrüßung auf dem Zimmer
- Sauerlandcard
- Wellnessgutschein i. W. v. 25 € pro Zimmer (ab 4 Nächten)

**4-Sterne Wellness & Kulinarik am Diemelsee**



Göbel's Seehotel Diemelsee

**Unterkunft:**

- DZ Standard Galerie Landseite (2 Erw. + 1 Kind, ca. 42 qm) mit Dusche/WC, Wohn- und Schlafraum auf zwei Ebenen, TV, Nespresso-Kaffeemaschine, Safe, Föhn und Balkon. Der offene Schlafraum mit einem Doppelbett ist durch eine Treppe im Zimmer zu erreichen

**Verpflegung:**

- Halbpension (reichhaltiges Frühstücksbuffet, Abendessen (3-Gang-Menü oder Buffet, nach Wahl des Küchenchefs)

**Gut zu wissen:**

- Zimmer zur Seeseite sind gg. Aufpreis buchbar.

**Nicht inklusive:**

- Kurtaxe ca. 2.50 € p.P./Tag (zahlbar vor Ort)

**Kinderermäßigung:**

- Im DZ mit 2 Vollzahlern: 1 Kind bis Ende 4 Jahre frei, von 5 bis Ende 9 Jahren 50% und von 10 bis Ende 14 Jahren 30%

Der Diemelsee – die Perle im Sauerland. Im Herzen von Deutschland, umgeben von Bergen und abseits der Großstadt-Hektik, in einer einzigartigen Idylle finden Sie die schönsten Voraussetzungen für eine erholsame Auszeit. Hier, in der Ferienregion Diemelsee, erwartet sie ein Eldorado für Naturfreunde, Wanderer und Wassersportler.

**Lage:**

- Idyllisch am Diemelsee gelegen. Der Natursee bietet Ihnen eine hervorragende Wasserqualität

**Ausstattung:**

- Rezeption, Restaurant, Terrasse, Lobbybar, WLAN und Parkplatz (kostenfrei nach Verfügbarkeit). Wellnessbereich mit Hallenbad, Finnischer Sauna, Sanarium, Dampfbad, Eisbrunnen sowie Ruheraum. Wellnessanwendungen gg. Gebühr. Für Kids: Kids-Club „Sharkie Island“ mit einem Kinderspielbereich mit Spielhaus und Außenspielgeräten

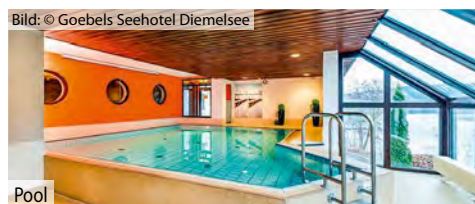


Bild: © Goebels Seehotel Diemelsee

Pool

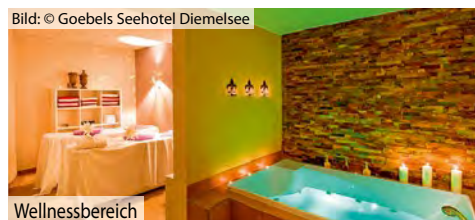


Bild: © Goebels Seehotel Diemelsee

Wellnessbereich

Preise 2024 pro Person im DZ Standard Galerie Landseite			
Anreisetage (Anreise tägl.)	3 Nächte	4 Nächte	7 Nächte
26.11. – 15.12.	249,-	329,-	569,-
03.05. – 25.11.	319,-	399,-	679,-
Sonderaktion: für Anreisen 01.12 + 08.12.: 4 Nächte reisen = 3 Nächte zahlen & Anreise am 01.12. 80 € gespart bei 7 Nächten Reisen			
<b>Reisecode:</b> EHESD2405	<b>Buchung beim Experten:</b> ☎ 04152 – 906 9059 Mo. – Fr. 9 bis 18 Uhr Sa. – So. 9 bis 14 Uhr		
<b>Reiseveranstalter:</b> HTH Hanse Touristik Hamburg GmbH			



**Leistungen inklusive:**

- 3 Nächte im DZ inkl. **Halbpension**
- 1x pro Aufenthalt 2 Flaschen Mineralwasser (0,5 l) und 1 Flasche regionaler Wein (0,7 l)
- 1x Gutschein für ein Stück Schwarzwälder Kirschtorte oder Kuchen nach Wahl
- Konus Karte mit Leistungen & Ermäßigungen laut örtlichem Tourismusverband
- Parkplatz (nach Verfügbarkeit)

**Inkl. 1 Flasche Wein auf dem Zimmer**



Landgasthof Ochsen

Die charmante Ortschaft Zell am Harmersbach überzeugt neben ihrer zentralen Lage insbesondere durch ihre unberührte Natur- und Berglandschaft und die vielen romantischen Plätze in der Umgebung. Beliebt ist Zell am Harmersbach zudem auch wegen seines unverwechselbaren Ortszentrums. Über ein breites Veranstaltungsangebot hinaus bietet der Ort viel Freiraum, im Urlaub einmal so richtig die Seele baumeln zu lassen. Ein weitläufiges Radwegenetz und gut markierte Wanderwege schaffen dafür die optimalen Voraussetzungen. Für Ausflüge bieten sich Straßburg (ca. 35 km), der Europapark Rust (ca. 40 km), der Feldsee (ca. 85 km) oder die Triberger Wasserfälle (ca. 40 km) an.

**Lage:**

• Im Ortsteil Unterharmersbach, ca. 1,5 km vom Zentrum entfernt

**Ausstattung:**

• Rezeption, Kegelbahn, Kinderspielplatz, Restaurant, Bar und Terrasse

**Unterkunft:**

• DZ (ca. 25 qm) mit Dusche/WC, Föhn, TV, Telefon, Sitzgelegenheit, Schreibtisch und teilweise Balkon

**Verpflegung:**

• Halbpension (Frühstücksbuffet, 3-Gang-Wahlmenü am Abend)

**Wunschleistungen:**

• Einzelzimmerzuschlag: ab 28 € p.P./Aufenthalt

**Nicht inklusive:**

• Ortstaxe ca. 2.30 € (Mai – Okt.) bzw. 1.10 € (Nov. – Dez.) (ab 7 Jahren) p.P./Nacht, zahlbar vor Ort

**Kinderermäßigung:**

• Im DZ mit 2 Vollzahlern: 1 Kind bis Ende 2 Jahre 100% und von 3 bis Ende 11 Jahre 50%

**3 Nächte pro Person ab 149,-**

Bild: © Getty Images



Feldsee



Zimmerbeispiel

Preise 2024 pro Person im Doppelzimmer			
Anreisettermine	3 Nächte (Anr. Do)	4 Nächte (Anr. So)	7 Nächte (Anr. So)
November, Dezember	ab 149,-	ab 169,-	ab 289,-
Oktober	ab 169,-	ab 189,-	ab 329,-
Mai – September	ab 179,-	ab 209,-	ab 359,-

**Reisecode: B246024**

**Buchung beim Experten:** 089 – 710 456 160 tägl. von 10 bis 20 Uhr

Reiseveranstalter: BigXtra Touristik GmbH

**Leistungen inklusive:**

- 2 Nächte im DZ Wald
- **Halbpension**
- Tägl. freie Nutzung von Schwimmbad- und Saunabereich
- 1x Willkommensgetränk p.P./Aufenthalt
- 1x Flasche Wasser pro Zimmer/Aufenthalt
- 10% Ermäßigung auf Wellness- und SPA-Anwendungen (vorab buchbar)

**Zusätzlich 5% Ermäßigung für ausgewählte Anreisen am Sonntag**



Best Western Premier Seehotel Krautkämmer

Abseits des Trubels befindet sich das Hotel in Münster-Hiltrup direkt am idyllischen Hiltruper See und lädt zu gemütlichen Spaziergängen oder Fahrradtouren mit Blick auf den glitzernden See ein. Der See grenzt an das üppige Waldgebiet Großer Loden, der unumstritten zu den schönsten der Stadt gehört.

**Lage:**

• Lassen Sie sich von der Westfalenmetropole Münster (nur ca. 10 km entfernt) mit hinreißenden Naturerlebnissen sowie spannenden Sehenswürdigkeiten verzaubern. Erholung und Entspannung ist in diesem Urlaub vorprogrammiert.

**Ausstattung:**

• Rezeption, Lobby, Restaurant, Außenterrasse, Hotelbar „Cabaret“, Aufzug, Fahrradverleih (gg. Gebühr vor Ort)

**Unterkunft:**

• DZ Wald (2 Erw. + 1 Kind, zur Waldseite ausgerichtet) mit Bad oder Dusche/WC, Doppelbett- oder getrennte

Betten, Föhn, Safe, TV, Telefon, Klimaanlage sowie Kaffee- und Teezubereiter

**Verpflegung:**

• Halbpension (reichhaltiges Frühstücksbuffet, Abendessen (3-Gang-Menü oder Buffet, nach Wahl des Küchenchefs)

**Wunschleistungen:**

• Aufpreis Einzelzimmer Wald: ab 35 € p.P./Nacht  
• Aufpreis DZ See: ab 15 € p.P./Nacht

• Hunde auf Anfrage erlaubt, ca. 19€/Nacht (ohne Futter), zahlbar vor Ort

**Nicht inklusive:**

• Kurtaxe ca. 1.80 € p.P./Tag  
• Parkplatz: ca. 9 € pro PKW/Nacht

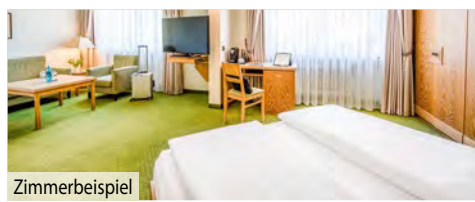
**Kinderermäßigung:**

• Im DZ mit 2 Vollzahlern: Bis Ende 1 Jahr 100% (im Bett der Eltern), von 2 bis Ende 11 Jahre 50% und von 12 bis Ende 15 Jahre 25%

**2 Nächte pro Person ab 169,- 239,-**



Innenpool



Zimmerbeispiel

Preise 2024 pro Person im Doppelzimmer Wald			
Anreisettermine (Anreise tägl.)	2 Nächte	3 Nächte	5 Nächte
01.07. – 31.08.   01.11. – 30.11.	169.-	249.-	409.-
01.10. – 31.10.	209.-	299.-	489.-
10.05. – 30.06.   01.09. – 30.09.	219.-	309.-	499.-
01.12. – 28.12.			

Reisetagsaufpreis: Freitag & Samstag jeweils zzgl. 15 € p.P.

**Reisecode: ENRSK2405**

**Buchung beim Experten:** 04152 – 906 9059 Mo. – Fr. 9 bis 18 Uhr Sa. – So. 9 bis 14 Uhr

Reiseveranstalter: HTH Hanse Touristik Hamburg GmbH





**Leistungen inklusive:**

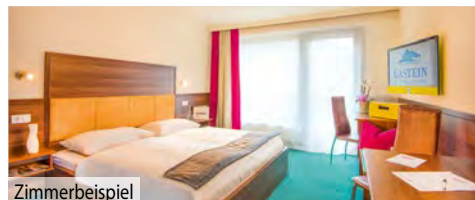
- 3 Nächte im DZ
- **Halbpension**
- Willkommensgetränk
- Nutzung Relaxbereich (Öffnungszeiten laut Hotelaushang)
- Freier Eintritt in das Solarbad Dorfgastein (18.5. – 8.9.2024)
- Zimmerreinigung jeden 2. Tag

**Freier Eintritt in das Solarbad  
Dorfgastein**



smartHotel Dorfgastein

**3 Nächte  
pro Person ab  
195,-**



Zimmerbeispiel

Das smartHOTEL liegt in Dorfgastein, im Herzen des Nationalparks Hohe Tauern, der zweitgrößte Nationalpark Europas. Der sympathische Ort hat sich seinen ursprünglichen Charakter bewahrt, rund ums Jahr finden hier traditionelle Brauchtumsveranstaltungen statt. Eingebettet in die beeindruckende Gasteiner Bergwelt, bietet Dorfgastein eine Vielfalt hervorragender Aktiv- und Freizeitangebote. Das smartHOTEL eignet sich durch seine zentrale Lage im Ort perfekt als Ihr Hauptquartier, denn hier liegen Wander- und Radwege, soweit das Auge reicht. Im smartHOTEL wird Nachhaltigkeit großgeschrieben und mit den natürlich vorhandenen Ressourcen sorgsam umgegangen. Der Fokus liegt auf dem vernünftigen Einsatz von Wasser, Strom und Wärme. Das smartHOTEL wird mit Biowärme aus dem Dorfgasteiner Heizwerk beheizt. Die Lüftungsanlagen sind weitestgehend mit Wärmerückgewinnung ausgestattet.

**Ausstattung:**

• Rezeption, uriges Restaurant, Bar & Lounge, Außenterrasse mit Blick auf die Gasteiner Bergwelt, Relaxbereich mit Sauna, Infrarotkabine und Ruheraum, WLAN

**Unterkunft:**

• DZ smartClassic (2 Erw., ca. 20 qm) mit Bad oder Dusche/WC, WLAN, TV und Balkon

**Verpflegung:**

• Halbpension (morgens reichhaltiges Frühstücksbuffet, mit herzhaften und süßen Spezialitäten und mehr. Abends 3-Gang-Menü oder Buffet aus frischen, regionalen Zutaten & hausgemachten Produkten)

**Wunschleistungen:**

• Aufpreis DZ smartComfort: ab 3 €  
• Hunde auf Anfrage erlaubt, 10 € Tag (ohne Futter), zahlbar vor Ort

**Nicht inklusive:**

• Ortstaxe ca. 2.50 € p.P./Tag

Bild: © wvfx



Dorfgastein

Preise 2024 pro Person im Doppelzimmer smartClassic			
Anreisettermine (Anreise tägl.)	3 Nächte	5 Nächte	7 Nächte
04.11. – 30.11.	195.-	325.-	455.-
17.05. – 09.06.   15.06. – 02.07.   07.09. – 26.09.   30.09. – 03.11.	215.-	355.-	499.-
09.07. – 31.08.	235.-	389.-	545.-

**Reisecode:**  
FNEAAE89

**Buchung beim Experten:**  
☎ 0211 – 737 107 73  
tägl. von 8:30 bis 18 Uhr

**Reiseveranstalter:**  
Falk Tours AG

**Leistungen inklusive:**

- 3 Nächte im DZ im Seehotel Bellevue
- Kostenloses Upgrade in ein Premium Zimmer mit Seeblick für Anreisen vom 05.05. – 02.06.24 und 08.09. – 06.10.24 (nach Verfügbarkeit) i. W. v. ca. 66 € pro Zimmer/Nacht
- **Halbpension**
- 1 Flasche Mineralwasser (0,7 l) bei Anreise auf dem Zimmer
- 1 Flasche Rotwein auf dem Zimmer i. W. v. ca. 30 €
- Mountainbike-Verleih i. W. v. ca. 15 € pro Tag
- Nutzung des Wellnessbereichs
- Parkplatz (nach Verfügbarkeit)

**Hotel mit privatem Strandbad  
am Zeller See**

Bild: © Getty Images



Zell am See

**3 Nächte  
pro Person ab  
359,-**



Seehotel Bellevue

Der Urlaubsort Zell am See lässt keine Wünsche offen: Hier findet man zahlreiche Einkaufsmöglichkeiten, eine große Auswahl an Lokalen und interessante Ausflugsziele in der Umgebung. Besonders empfehlenswert ist z.B. die 8 km entfernte Therme Tauern Spa Kaprun. Bei gutem Wetter kann man beim Rudern oder Schwimmen im Zeller See ausgezeichnet Naturerlebnis und sportliche Betätigung miteinander verbinden.

**Lage:**

• Im Ortsteil Thumersbach, rund 3 km vom Zentrum entfernt und direkt am Zeller See, mit privatem Strandbad. Direkt am Haus liegt zudem ein Wandergebiet und die Bergbahn Aretbahn erreicht man nach ca. 6,5 km

**Ausstattung:**

• Rezeption, Weinkeller, Restaurant, Bar und Terrasse mit Seeblick, Fitnessraum (ggf. gg. Gebühr) und Wellnessbereich (ca. 250 qm) mit Finnischer Sauna, Bio Sauna,

Ruheraum sowie Erfrischungsbereich mit Obst, Tee und Nüssen. Leihbademantel und -schlappen sind inkl. (nach Verfügbarkeit, für Erwachsene)

**Unterkunft:**

• DZ (ca. 22 – 25 qm) mit Dusche/WC, TV, Föhn und Balkon

**Verpflegung:**

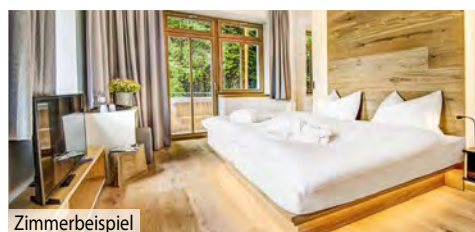
• Halbpension (Frühstücksbuffet und 4-Gang-Wahlmenü am Abend)

**Nicht inklusive:**

• Kurtaxe: ca. 3 € p.P./Tag (ab 16 Jahren), ca. 1.50 € pro Kind/Tag (6 bis 15 Jahre), zahlbar vor Ort

**Kinderermäßigung:**

• Im DZ mit 2 Vollzahlern: 1 Kind bis Ende 5 Jahre 100% und von 6 bis Ende 14 Jahre 50%



Zimmerbeispiel

Preise 2024 pro Person im Doppelzimmer bzw. Premium Zimmer mit Seeblick			
Anreisettermine	3 Nächte (Anr. Do)	4 Nächte (Anr. So)	7 Nächte (Anr. So)
Mai, September	ab 359.-	ab 449.-	ab 729.-
Oktober	ab 359.-	–	–
Juni – August	ab 479.-	ab 629.-	ab 1.099.-

**Reisecode:**  
B245955

**Buchung beim Experten:**  
☎ 089 – 710 456 160  
tägl. von 10 bis 20 Uhr

**Reiseveranstalter:**  
BigXtra Touristik GmbH



**Leistungen inklusive:**

- 3 Nächte im DZ mit **Halbpension Plus**
- 1x Solariumjeton pro Vollzahler/Aufenthalt i. W. v. 8 € (für 10 min)
- Kleines Willkommensgeschenk i. W. v. ca. 5 € pro Zimmer
- Gästekarte der Ersten Ferienregion im Zillertal mit Leistungen & Ermäßigungen lt. örtlichem Tourismusverband
- Nutzung des Wellnessbereichs
- Verleih von Wander-/Nordic Walking-Stöcken und von Fahrrädern (jeweils nach Verfügbarkeit)

**1x Massagegutschein pro Vollzahler**  
i. W. v. 20 € pro Aufenthalt

Bild: © Getty Images



Zillertal

Der idyllische Ort Ried im Zillertal, eingebettet zwischen dem Fluss Ziller und den Zillertaler Alpen, besticht durch sein besonderes Flair. Er bietet attraktive Erholungsangebote, eine umfangreiche Auswahl an Lokalen sowie eine Vielzahl romantischer Plätze.

**Lage:**

• Nahe des Zentrums von Ried (ca. 300 m) mit Restaurants und Einkaufsmöglichkeiten, ein Radweg führt direkt am Hotel vorbei

**Ausstattung:**

• Rezeption, WLAN (inkl. im gesamten Hotelbereich), Weinkeller, Restaurant, Bar, abschließbarer Fahrradabstellraum, Terrasse und Garten sowie Wellnessbereich u.a. mit Saunen, Whirlpool, Innenpool und Liegewiese

**Unterkunft:**

• DZ (ca. 21 – 23 qm) mit Bad oder Dusche/WC, Föhn, TV, Telefon, Radio und Balkon oder Terrasse

**Verpflegung:**

• Halbpension Plus (Begrüßungsgetränk, Frühstücksbuffet, nachmittags Kuchen und 5-Gang-Wahlmenü am Abend (Suppen vom Buffet, Vorspeisen- und Salatbuffet, Hauptspeise, Dessert und Tiroler Käse Brett vom Buffet))

**Wunschleistungen:**

• Einzelzimmerzuschlag: ab 155 € p.P./Aufenthalt  
• DZ mit 1 oder 2 Zustellbetten: zuschlagsfrei

**Nicht inklusive:**

• Kurtaxe: ca. 1.50 € p.P./Tag ab 15 Jahren (zahlbar vor Ort)

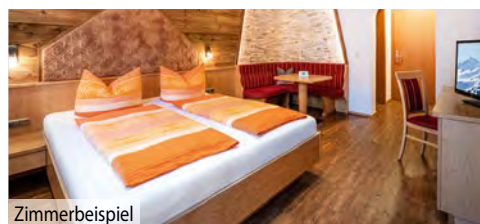
**Kinderermäßigung:**

• Im DZ mit 2 Vollzahlern: 1 Kind bis Ende 9 Jahre 100%, von 10 bis Ende 13 Jahre 25% und ab 14 Jahre 10%. Das 2. Kind bis Ende 6 Jahre erhält 100%, von 7 bis Ende 9 Jahre 50%, von 10 bis Ende 13 Jahre 25% und ab 14 Jahre 10%

**3 Nächte**  
pro Person ab  
**269,-**



Innenpool



Zimmerbeispiel

Preise 2024 pro Person im Doppelzimmer			
Anreiseternine	3 Nächte (Anr. Do)	4 Nächte (Anr. So)	7 Nächte (Anr. So)
September	ab 269,-	ab 349,-	ab 599,-
Oktober	ab 269,-	-	-
Juni	ab 269,-	ab 359,-	ab 619,-
Juli, August	ab 289,-	ab 369,-	ab 639,-

Reisecode:  
**B245959**

Buchung beim Experten:

Reiseveranstalter:  
BigXtra Touristik GmbH

089 - 710 456 160  
tägl. von 10 bis 20 Uhr

**Leistungen inklusive:**

- 3 Nächte im DZ
- **Halbpension**
- 1x Besichtigung der Bergdoktorpraxis in Ellmau (Drehtage ausgenommen)
- 1x Buff-Tuch (i. W. v. 9.90 €)
- Nutzung von Hallenbad, Sauna, Dampfbad, Infrarotkabine
- Wildschönau Card

**Besichtigung der Bergdoktorpraxis**



Wilder Kaiser

Erleben Sie den majestätischen Wilden Kaiser, wo einige Szenen des Bergdoktors gedreht wurden. Erkunden Sie bekannte Drehorte wie zum Beispiel die Praxis des Bergdoktors, den Gasthof Wilder Kaiser und den Hintersteiner See. Werfen Sie beim Besuch der Drehorte einen Blick hinter die Kulissen der bekannten TV-Serie.

**Ausstattung:**

• Stüberl, Restaurant, Speisesaal, Terrasse, Wellnessbereich mit Hallenbad, Sauna, Dampfbad, Infrarotkabine

**Unterkunft:**

• DZ mit Bad oder Dusche/WC, TV, Safe, Balkon

**Verpflegung:**

• Halbpension (reichhaltiges Frühstücksbuffet und 4-Gang-Abendmenü mit Salatbuffet)

**Gut zu wissen:**

• Im Sommer kann die Original-Filmkulisse jeden Dienstag, Mittwoch, Freitag und Samstag von 9:30 bis 12 Uhr besichtigt werden. Bitte beachte, dass es zu Änderungen aufgrund von Dreharbeiten kommen kann.

Für einen Besuch bei der Bergdoktor-Praxis in Ellmau können die kostenfreien Parkplätze beim Kirchbichlflift (am Weg zur Hartkaiserbahn rechts) oder im Dorf (ca. 20 min zu Fuß) nutzen. Direkt an der Praxis sind keine Parkmöglichkeiten vorhanden

• An einem Tag der Woche findet keine Zimmerreinigung statt – voraussichtlich am ersten Tag nach Anreise

**Wunschleistungen:**

• Einzelzimmerzuschlag: ab 13 € p.P./Nacht  
• Fahrradverleih: E-Bike 45 €/Tag  
• Mountainbike: 20 €/Tag  
• Kinderbett 15 €/Tag auf Voranmeldung  
• Hunde auf Anfrage erlaubt, 15 €/Tag (ohne Futter), zahlbar vor Ort

**Nicht inklusive:**

• Kurtaxe ca. 3.50 € p.P./Tag, zahlbar vor Ort  
• Evtl. anfallende Parkgebühren zahlbar vor Ort

**3 Nächte**  
pro Person ab  
**199,-**



Bergdoktor Haus



Hotel Austria

Preise 2024 pro Person im Doppelzimmer					
Anreiseternine (Anreise tägl.)	3 Nächte	4 Nächte	5 Nächte	7 Nächte	
18.05. – 03.07.	199,-	259,-	319,-	439,-	
17.08. – 01.10.	205,-	269,-	329,-	459,-	
04.07. – 16.08.	229,-	305,-	379,-	519,-	

Reisecode:  
**FNEAAE81**

Buchung beim Experten:

Reiseveranstalter:  
Falk Tours AG

0211 - 737 107 73  
tägl. von 8:30 bis 18 Uhr



## ITALIEN – GARDASEE – MONIGA DEL GARDA

Villa Paradiso Suite \*\*\*\* Frühstück

### Leistungen inklusive:

- 3 Nächte im DZ inkl. **Frühstück**
- 1x Weinverkostung in der Cantina Ca' Granda (Anreise in Eigenregie, Dienstag und Freitag 15.30 Uhr, Samstag 17.30 Uhr)
- Nutzung des Außenpools mit Liegen und Schirmen (nach Verfügbarkeit)
- 10 % Ermäßigung auf Green Fee auf einigen Golfplätzen
- Fahrradraum

Direkter Seezugang



Moniga del Garda

### Lage:

- Das Zentrum von Moniga del Garda mit Restaurants, Bars und Einkaufsmöglichkeiten ist ca. 500 m entfernt

### Ausstattung:

- Rezeption, WLAN im gesamten Hotel, Klimaanlage, Bar/Café, Aufenthaltsraum und Frühstücksraum zur Poolseite, Panoramalift, abschließbarer Abstellraum für Fahrräder, Pool mit Liegebetten und Sonnenschirmen in der Gartenanlage, Parkplätze (kostenfrei, nach Verfügbarkeit), Bootsanlegeplatz (gg. Gebühr und direkte Anfrage im Hotel)

### Unterkunft:

- DZ Comfort (2 Erw., ca. 19 qm) mit Dusche/WC, Föhn, Bidet, Telefon, TV, Safe, WLAN, Blick zur Landseite und/oder Garten

### Verpflegung:

- Frühstück mit Bio-Ecke und frischen Fruchtsäften von 7 bis 11 Uhr

### Gut zu wissen:

- Haustiere sind nicht erlaubt
- Weinverkostung in der Cantina Ca' Granda: Anreise in Eigenregie, Dienstag und Freitag 15.30 Uhr, Samstag 17.30 Uhr

### Wunschleistungen:

- Aufpreis DZ Deluxe Landseite und Vierbettzimmer Deluxe: ab 5 € p.P./Nacht
- Aufpreis DZ Deluxe Seeblick und Vierbettzimmer Deluxe: ab 14 € p.P./Nacht
- Aufpreis DZ Panorama Seeblick: ab 26 € p.P./Nacht

### Nicht inklusive:

- Kurtaxe ca. 3 € p.P./Nacht

### Kinderermäßigung:

- Im DZ mit 2 Vollzahlern: 1 bis 2 Kinder bis Ende 7 Jahre 100%, von 8 bis Ende 13 Jahren 50% und von 14 bis Ende 17 Jahren 30%

EDEKA Reisen

3 Nächte  
pro Person ab  
**165,-**



Zimmerbeispiel



Pool

Preise 2024 pro Person im Doppelzimmer Comfort			
Anreisettermine (Anreise tägl.)	3 Nächte	5 Nächte	7 Nächte
05.10. – 02.11.	165.-	275.-	389.-
08.06. – 21.06.   21.09. – 04.10.	209.-	349.-	489.-
18.05. – 07.09.   22.06. – 28.06.   31.08. – 20.09.	209.-	349.-	489.-
29.06. – 12.07.   24.08. – 30.08.	345.-	569.-	799.-
13.07. – 23.08.	369.-	615.-	849.-

Reisecode:  
FNEAAE90

Buchung beim Experten:

Reiseveranstalter:  
Falk Tours AG

0211 – 737 107 73  
tägl. von 8:30 bis 18 Uhr

## ITALIEN – ADRIA

Color Palace Hotel Lido \*\*\*\* Halbpension Plus

### Leistungen inklusive:

- 3 Nächte im DZ seitlicher Meerblick im Color Palace Hotel Lido
- **Halbpension Plus**
- Strandservice: 1 Sonnenschirm und 2 Sonnenliegen pro Zimmer (nach Verfügbarkeit)

Direkt am Privatstrand gelegen

Bild: © Getty Images



Die Adriaküste bietet perfekte Bedingungen für einen gelungenen Badeurlaub.

### Lage:

- Direkt am feinen, flach abfallenden Privatstrand. Das Ortszentrum von Lido di Savio mit Einkaufsmöglichkeiten und Bars/Restaurants ist nur ca. 5 Gehminuten entfernt

### Ausstattung:

- Rezeption, 1 Restaurant, 4 Bars, WLAN (inkl.), TV-Ecke, Fitnessstudio, Fahrradverleih (gg. Gebühr) sowie Außenbereich mit Sonnenterrasse und Pool. Am Pool sowie am Strand sind Liegen und Sonnenschirme inkl. (nach Verfügbarkeit)

### Unterkunft:

- DZ seitlicher Meerblick (ca. 16 qm) mit Dusche/WC, TV, WLAN, Safe (inkl.), Klimaanlage und Balkon

### Verpflegung:

- Halbpension Plus (Frühstücksbuffet und 3-Gang-Wahl-

menü am Abend; Softdrinks, Wasser, Wein, Bier und Kaffee sind zu den Mahlzeiten inkl.; Getränke von der Bar (10 – 24 Uhr)

- Auf Wunsch zubuchbar: All Inclusive Light (zusätzlich 3-Gang-Wahlmenü zum Mittagessen)

### Gut zu wissen:

- Ein öffentlicher, kostenfreier Parkplatz ist ca. 300 m entfernt. Der Parkplatz auf dem Hotelgelände ist gegen Gebühr und auf Anfrage (jeweils nach Verfügbarkeit)

### Wunschleistungen:

- Aufpreis All Inclusive Light: ab 50 € p.P./Aufenthalt

### Nicht inklusive:

- Kurtaxe ca. 3 € p.P./Tag, zahlbar vor Ort

### Kinderermäßigung:

- Für Reisen 01.06. – 21.06. und 07.09. – 13.09.24 gilt: 1 bis 2 Kinder bis Ende 17 Jahre erhalten 100%
- Für Reisen 22.06. – 12.09. gilt: 1 bis 2 Kinder bis Ende 17 Jahre erhalten 50%

EDEKA Reisen

3 Nächte  
pro Person ab  
**299,-**



Hotelstrand



Zimmerbeispiel

Preise 2024 pro Person im Doppelzimmer mit seitlichem Meerblick			
Anreisettermine (Anreise tägl.)	3 Nächte	5 Nächte	7 Nächte
Juni	ab 299.-	ab 489.-	ab 579.-
September	ab 399.-	ab 699.-	ab 999.-
Juli, August	-	ab 799.-	ab 1.159.-

Reisecode:  
B246019

Buchung beim Experten:

Reiseveranstalter:  
BigXtra Touristik GmbH

089 – 710 456 160  
tägl. von 10 bis 20 Uhr





## POLEN – OSTSEE – HOFF AN DER OSTSEE

Villa Hoff Wellness & SPA \*\*\*S Halbpension

### Leistungen inklusive:

- 5 Nächte im DZ
- **Halbpension**
- Nutzung von Wellnessbereich und Pool
- Ab 7 Nächten Wellnessgutschein i. W. v. 30 € pro Buchung
- Parkplatz (nach Verfügbarkeit)

Nur 100 m vom Strand entfernt



Villa Hoff Wellness & SPA

Zwischen unberührter Natur und herrlichen Bäumen eingebettet, empfängt Sie das Hotel Villa Hoff Wellness & Spa. Es liegt in unmittelbarer Nähe zum Strand. Lediglich 100 m trennen es von der märchenhaft schönen Steilküste. Sehenswürdigkeiten wie die Kirchenruine, die Aussichtsplattform in Trzęsacz oder der Nachbarort Rewal sind in wenigen Gehminuten zu erreichen.

### Ausstattung:

- Rezeption, Restaurant, Bar, Außenbereich mit Sonnenterrasse und Garten, Pool, Sauna, Whirlpool und WLAN

### Unterkunft:

- DZ ECO (2 Erw., ca. 11 qm) mit Bad oder Dusche/WC, Föhn, Klimaanlage, Internet, TV, Schreibtisch, Teppich, Kleiderschrank, Kosmetik-Set, Minibar, Handtücher

### Verpflegung:

- Halbpension (Frühstücksbuffet und Abendessen (als Menü oder in Buffetform))

### Gut zu wissen:

- Haustiere sind nicht erlaubt

### Wunschsleistungen:

- Aufpreis DZ Standard: ab 8 € p.P./Nacht
- Aufpreis DZ Lux: ab 16 € p.P./Nacht

### Nicht inklusive:

- Kurtaxe ca. 2 € p.P./Tag (ab 15 Jahren)

### Kinderermäßigung:

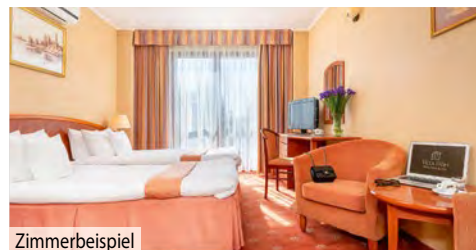
- Im DZ Lux mit 2 Vollzahlern: Kind bis Ende 3 Jahre 100% und von 4 bis Ende 11 Jahre 50%

EDEKA Reisen

5 Nächte  
pro Person ab  
**211,-**



Lounge



Zimmerbeispiel

Preise 2024 pro Person im Doppelzimmer ECO		
Anreiseternine (Anreise tägl.)	5 Nächte	7 Nächte
27.10. – 03.11.   11.11. – 14.12.	211,-	279,-
02.06. – 01.07.   01.09. – 26.10.	365,-	469,-
15.05. – 01.06.   02.07. – 31.08.   04.11. – 10.11.	499,-	629,-

Reisecode:  
FNEAAE80

Buchung beim Experten:

Reiseveranstalter:  
Falk Tours AG

0211 – 737 107 73  
tägl. von 8:30 bis 18 Uhr

## VON SÜDTIROL AN DEN GARDASEE – ALPENÜBERQUERUNG 2. ETAPPE

3-Sterne-Hotels Halbpension

### Leistungen inklusive:

- 7 Nächte im DZ inkl. **Halbpension**
- Geprüfter Wanderführer während der Reise als Begleitung
- Gepäcktransfer von Hotel zu Hotel
- Jeep-Fahrt in San Lorenzo (Brenta)
- Seilbahnfahrt Mendelpass
- Urkunde „Alpenüberquerung“ und Abschiedsgeschenk
- Bustransfers während der Reise inklusive
- Rücktransfer Gardasee – Meran
- Mobilitätsservice während der gesamten Reise

Geprüfter Wanderführer  
als Reisebegleitung



Meran



Trentino

7 Nächte  
pro Person ab  
**899,-**

Die zweite Etappe unserer Alpenüberquerung beginnt in Südtirol und bietet eine abwechslungsreiche Tour durch außergewöhnliche Landschaften von Meran bis nach Limone. Erleben Sie sonnige Apfelplantagen, traumhafte Panoramawege, überqueren Sie malerische Wasserfälle und meistern felsiges Terrain bis an die Gletschergrenzen. Der Weg führt Sie entlang alter Waalwege in den Vinschgau, durch die beeindruckende Brentagruppe und schließlich in die Olivenhaine der Gardaseeberge, wo Sie am Ufer des Gardasees mediterranes Flair erwartet.

### Reiseverlauf:

**Tag 1:** Individuelle Anreise in den Raum Meran

**Tag 2:** Meran – Kaltern – Fondo

**Tag 3:** Fondo – Molveno – San Lorenzo

**Tag 4:** San Lorenzo in Benale – Brenta Dolomiten – Jeiptour

**Tag 5:** San Lorenzo in Benale – Ponte Arche

**Tag 6:** Ponte Arche – Riva del Garda – Limone

**Tag 7:** Limone – Ruhetag

**Tag 8:** Limone – Meran

**Verpflegung:** Halbpension (reichhaltiges Buffetfrühstück & Abendessen als Menü oder in Buffetform)

**Gut zu wissen:** Mindestteilnehmeranzahl 6 Personen/ max. 15 Personen pro Gruppe. Bei schlechtem Wetter kann die Tour verschoben oder abgeändert werden. Schwierigkeitsgrad: mittelschwere Tour, mind. 6 – 8 Stunden Wanderung pro Tag (gute Kondition vorausgesetzt), täglich ca. 500 Höhenmeter bergauf/bergab garantiert, bei guter Kondition der Gruppenteilnehmer kann die Tour individuell angepasst werden und es können täglich bis zu 1.000 Höhenmeter erreicht werden

- Haustiere sind nicht erlaubt

### Wunschsleistungen:

- Einzelzimmerzuschlag: ab 20 € p.P./Nacht

### Nicht inklusive:

- Ortstaxe ca. 2.50 € p.P./Tag, zahlbar vor Ort



Preise 2024 pro Person im Doppelzimmer	
Anreiseternine	7 Nächte
11.10.   13.10.	899,-
12.05.   31.05.   22.09.   27.09.	999,-
11.06.   16.06.   21.06.   23.06.   28.06.   15.09.	1.099,-

Reisecode:  
FNEAAE36

Buchung beim Experten:

Reiseveranstalter:  
Falk Tours AG

0211 – 737 107 73  
tägl. von 8:30 bis 18 Uhr



WWW.EDEKA-REISEN.DE



Good Night Inn \*\*\* Halbpension

### Leistungen inklusive:

- 7 Nächte im DZ inkl. Halbpension
- 6 Tage freie Fahrt mit der Matterhorn Gotthard Bahn und den Postauto Linien im Oberwallis mit dem MANU oberwallisPASS\*
- **12 Erlebnisse** i. W. v. bis zu 400 € (u.a. Gornergrat Bahn Zermatt, Aletsch Bergbahnen, BLS Südrampe, u.v.m.)\*\*
- Kostenloser Verleih von MANU Wanderstöcken und Wanderrucksäcken (nach Verfügbarkeit)
- Tourismustaxen, Service, MwSt.

100 € gespart bei Buchung bis 31.05.2024

### Reiseverlauf (individuell gestaltbar):

- Tag 1:** Individuelle Anreise. Rundgang in Brig
- Tag 2:** Ausflug zum Mattmark Stausee bei Saas Fee
- Tag 3:** Fahrt mit der Gornergrat Bahn mit Matterhorn Panorama und Rundgang in Zermatt
- Tag 4:** Mit dem Postauto über den Simplonpass
- Tag 5:** Bergbahn-Fahrt zum grossen Aletschgletscher
- Tag 6:** Fahrt mit der Furka Dampfbahn (zubuchbar)
- Tag 7:** Belalp und Stockalperschloss
- Tag 8:** Individuelle Abreise

### 3-Sterne-Hotel Good Night Inn in Brig:

#### Ausstattung:

- Rezeption, Restaurant, Lift, WLAN

#### Unterkunft:

- DZ mit Bad oder Dusche/WC, TV, WLAN

#### Verpflegung:

- Halbpension (Frühstücksbuffet, 3-Gang-Abendmenü)



Gornergrat Bahn mit Matterhorn

### Gut zu wissen:

- \*6 Tage freie Fahrt in der 2. Klasse mit der Matterhorn Gotthard Bahn und Postauto Oberwallis mit dem MANU oberwallisPASS. Alle Ausflüge sind, wie ausgeschrieben, mit dem MANU Erlebnispaket inkl., nicht geführt und individuell gestaltbar (soweit in Betrieb)
- \*\*12 Erlebnisse: Gornergrat Bahn Zermatt-Gornergrat, Aletsch Bergbahnen auf das Eggishorn, Bettmerhorn und Moosfluh, Bergbahn Blatten-Belalp, BLS Südrampe Brig-Goppenstein, MGB Strecke Brig-Zermatt, MGB Strecke Brig-Oberalppass, Postautofahrt über Simplonpass, Postautofahrt ins Saatal, Führung Stockalperschloss, Matterhorn Museum Zermatt (alle Erlebnisse soweit in Betrieb)

### Wunschleistungen:

- Einzelzimmerzuschlag im 3-Sterne-Hotel: 200 €/Woche
- Eine Fahrt mit der Furka Dampfbahn Oberwald – Realp



Aletsch Arena

7 Nächte pro Person ab **749,-** ~~849,-~~

(inkl. Sitzplatzreservierung und Rückfahrt im Regelfall): 75 € p.P. (nur im Zeitraum von 16.06. – 28.09.2024 möglich) zubuchbar mit dem **Code ESW2405C**

Preise 2024 pro Person im Doppelzimmer	
Anreisetage (Anreise Sonntag)	7 Nächte
20.10.	749,- statt 849,-
13.10.	799,- statt 899,-
06.10.	849,- statt 949,-
05.05.   29.09.	899,- statt 999,-
12.05.   22.09.	949,- statt 1.049,-
19.05.   26.05.   02.06.   15.09.	999,- statt 1.099,-
09.06.   16.06.   23.06.   11.08.   18.08.   25.08.   01.09.   08.09.	1.049,- statt 1.149,-
30.06.   07.07.   14.07.   21.07.   28.07.   04.08.	1.099,- statt 1.199,-

Reisecode: **ESW2405B**

Buchung beim Experten:

Reiseveranstalter: **MANU Touristik GmbH**

**0261 - 9836 40 06**  
Mo. - Fr.: 8 bis 12 Uhr  
und 13.30 bis 17 Uhr

# RUNDREISE TRADITIONSREICHES KUBA & BADEN

Mittelklassehotels & 4-Sterne-Hotel Vollpension & All Inclusive

### Leistungen inklusive:

- Flug nach Havanna (Umsteigeverbindung möglich) und zurück
- Transfers und Rundreise gemäß Reiseverlauf im klimatisierten Reisebus
- 5 Nächte im DZ in Mittelklassehotels mit **Vollpension** während der Rundreise
- 9 Nächte im 4-Sterne-Hotel Sol Palmeras im One Bedroom Bungalow mit **All Inclusive**
- Deutschsprachige Reiseleitung
- Rail & Fly 2. Klasse inkl. ICE Nutzung

Inkl. Ausflug ins Viñales-Tal



Havanna

### 4-Sterne-Hotel Sol Palmeras:

**Lage:** Direkt am feinen Sandstrand von Varadero  
**Ausstattung:** Rezeption, WLAN (inkl.), 1 Buffet- und 5 À-la-carte-Restaurants sowie 8 Bars. In der weitläufigen Gartenanlage befinden sich 2 Süßwasser-Schwimmbecken. Liegen, Sonnenschirme und Badetücher sind am Strand und am Pool inkl.

**Unterkunft:** One Bedroom Bungalows (ca. 47 qm) mit Bad oder Dusche/WC, Föhn, getrenntem Wohn- und Schlafbereich, Telefon, Safe (inkl.), Kaffee-/Teeküchen, TV, Klimaanlage und Balkon oder Terrasse

**Verpflegung:** All Inclusive (Frühstücks-, Mittags- und Abendbuffet, Abendessen wahlweise à-la-carte, Snacks und ausgewählte alkoholische und alkoholfreie Getränke rund um die Uhr, Auffüllung der Minibar mit Wasser bei Ankunft)

**Sport & Freizeit:** Fitnessraum, Tischtennis, Windsurfen, Badminton, Tennis, Fahrradverleih u.v.m. tägliches



Hotel Sol Palmeras

14 Nächte pro Person ab **2.149,-**

Animationsprogramm sowie abendliche Shows  
**Wunschleistungen:** Aufpreis DZ zur Alleinbenutzung: ab 349 € p.P./Aufenthalt  
**Nicht inklusive:** Touristenkarte für Kuba: ca. 25 € (mind. 3 Wochen vor Abreise online zu beantragen)

Preise 2024/2025 pro Person im Doppelzimmer bzw. One Bedroom Bungalow	
Anreisetage	14 Nächte
09.12.24	2.149,-
09.09.24   23.09.24	2.299,-
02.09.24   16.09.24	2.399,-
10.03.24   14.04.25	2.499,-
07.10.24   14.10.24   06.01.25   03.02.25	2.599,-

Abflughafen: Frankfurt  
Einreisebestimmungen auf edeka-reisen.de  
Mindestteilnehmerzahl: 16 Personen.  
Bei Nichterreichen ist die Absage bis 30 Tage vor Anreise vorbehalten.

Reisecode: **B246053**

Buchung beim Experten:

Reiseveranstalter: **BigXtra Touristik GmbH**

**089 - 710 456 160**  
tägl. von 10 bis 20 Uhr



# WERBUNG NICHT ERHALTEN? MELDEN SIE SICH!

 **Reklamationsportal**

[www.edeka.de/flugblatt-reklamation](http://www.edeka.de/flugblatt-reklamation)

 **Unsere Hotline\***

24/7 für Sie erreichbar. Tel.: 0800 2242422

 **Persönlich im Markt**

Sprechen Sie uns gerne an.



## HIER FINDEN SIE UNSERE WERBUNG DIGITAL:

### Newsletter

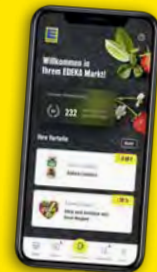
Unseren Angebots-Newsletter für Ihren Lieblingsmarkt unter [https://www.edeka.de/newsletter/anmelden.jsp?](https://www.edeka.de/newsletter/anmelden.jsp)

### Homepage

Unsere Blätterkataloge online unter <https://www.edeka.de/marktsuche.jsp>

### EDEKA App

Unsere Werbung immer in der Tasche. <https://app.adjust.com/1870n10l>



## Unsere Werbung finden Sie auch auf folgenden Online-Portal wie:

DeutschlandCard App: <https://www.deutschlandcard.de/app>

Facebook Messenger Bot: <https://m.me/EDEKASW?ref=flugblatt>

kauf·DA

Deutschland Card



Mein Prospekt



marktjagd

Wir ♥ Lebensmittel.

\*(kostenfrei/Dienstleistung der MEDIA Central Gesellschaft für Handelskommunikation und Marketing mbH im Auftrag der EDEKA Südwest Stiftung & Co. KG)

